

## PATRIMOINE NATUREL

# La biodiversité au cœur du projet de territoire



### URBANISME ET BIODIVERSITÉ

La prise en compte du patrimoine naturel s'inscrit dans une tradition de planification métropolitaine depuis plus de 40 ans. Outre l'amélioration continue de la connaissance, l'intégration de la nature prend une part croissante dans les stratégies d'aménagement de la ville (aspiration sociale, services rendus...).



### UNE INTÉGRATION HISTORIQUE AUX DOCUMENTS DE PLANIFICATION

#### ■ **Connaître pour prendre en compte et suivre**

La connaissance est un préalable nécessaire à la prise en compte de la biodiversité sur le territoire. Outre les réservoirs de biodiversité qui constituent les pépites de la métropole, la nature plus ordinaire est tout aussi essentielle et est identifiée et suivie finement au travers de la politique des Milieux Naturels d'intérêt écologique. Elle permet d'identifier et de suivre la trame verte et bleue et ainsi d'aboutir à la prise en compte du fonctionnement écologique global.

#### ■ **Inscrire la place de la nature dans les documents de planification et au-delà**

Cette connaissance est mobilisée pour la mise en place des documents de planification urbaine. Elle est intégrée au SCoT du Pays de Rennes et au PLUi de la Métropole. Les approches locales en matière d'intégration

des trames vertes et bleues ont plus de vingt ans et étaient en avance sur les prescriptions issues du Grenelle de l'environnement. La prise en compte dans les documents d'urbanisme est un préalable nécessaire, mais est insuffisant pour une véritable préservation des milieux présents car ils ne traitent pas de gestion.

#### ■ **Un outil d'ingénierie qui accompagne sur la prise en compte de la nature**

De par ses compétences en écologie, sa connaissance fine du territoire et des acteurs locaux (institution, universités, associations...), l'Audiar travaille de longue date à l'accompagnement de la Métropole sur les réflexions en matière de patrimoine naturel (projet d'aménagement, stratégies communales...) et possède un savoir-faire reconnu.



### UNE CONNAISSANCE GRANDISSANTE DE LA NATURE EN VILLE

Au-delà de la planification, l'Audiar accompagne la Métropole sur de nombreux projets intégrant la biodiversité, en lien avec les acteurs du territoire.

#### ■ **L'importance de la nature en ville**

La prise en compte de la nature en milieu urbain est un véritable challenge, au regard des nombreux services qu'elle peut rendre (cycle de l'eau, climat urbain, santé et cadre de vie...) et des attentes citoyennes de plus en plus fortes.

#### ■ **Un savoir-faire développé en lien avec le monde de la recherche**

Pour connaître la place de la nature dans la ville et son évolution, l'Audiar s'est associée à des labora-

toires locaux spécialisés dans la télédétection, le climat, la modélisation des trames... afin d'apporter des éléments concrets en matière d'aide à la décision.

#### ■ **L'importance de la nature en ville**

L'Audiar apporte son expertise sur de nombreux projets rennais et métropolitains (Conseil local à la biodiversité, plan canopée et charte de l'arbre, animation en commune ou quartiers...), mais aussi de nouvelles données de référence pour le territoire qu'elle produit ou participe à produire.



## Depave, la ville perméable

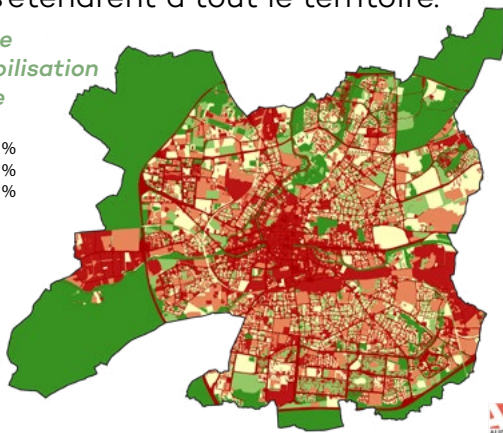
Parmi les grands enjeux urbains, la nécessaire réduction de l'imperméabilisation s'inscrit dans une démarche d'adaptation au changement climatique. L'agence poursuit un travail expérimental engagé avec les services de la Métropole pour améliorer la connaissance du phénomène et identifier les réponses à y apporter.

### QUEL EST LE NIVEAU D'IMPERMÉABILISATION AUJOURD'HUI ?

Les premiers travaux ont porté sur Rennes et le Cœur de métropole, ils vont s'étendre à tout le territoire.

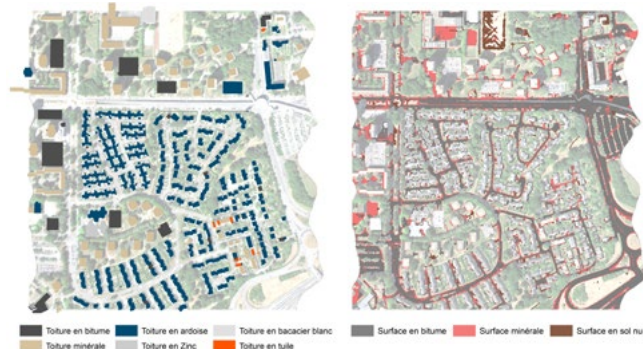
*Approche de l'imperméabilisation à la parcelle*

- > 85 %
- de 63 % à 85 %
- de 45 % à 63 %
- de 12 % à 45 %
- < 12 %



### QUELLES ÉVOLUTIONS DES CONNAISSANCES SUR L'IMPERMÉABILISATION ?

Une approche fine de la nature des matériaux imperméables de la ville grâce à la télédétection.



### QUELLES ACTIONS EXISTENT ? QUELLES AMÉLIORATIONS POSSIBLES AU TRAVERS DES AMÉNAGEMENTS ?

Un travail avec les services pour améliorer le process de production et chercher les solutions les plus perméables (espaces publics, cours d'école...). Il s'agit aussi



d'apporter des exemples français et étrangers sur les stratégies de désimperméabilisation.

### QUELLES APPROCHES DÉVELOPPER AVEC LES AUTRES ACTEURS DU TERRITOIRE (habitants, copropriétés, entreprises...)?

Une réflexion en cours pour développer la désimperméabilisation et impliquer les habitants et autres acteurs du territoire.

