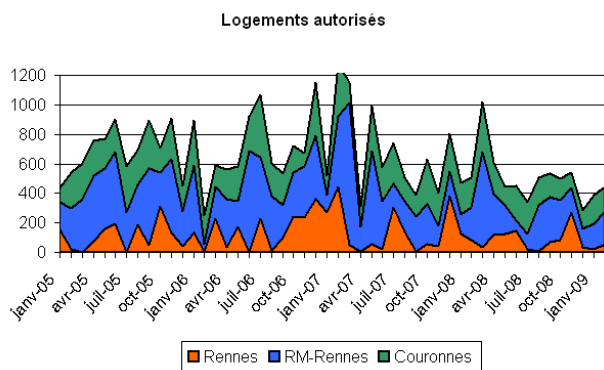


# Tendances : Construction neuve dans l'aire urbaine de Rennes

**Données au 1<sup>er</sup> mars 2009**

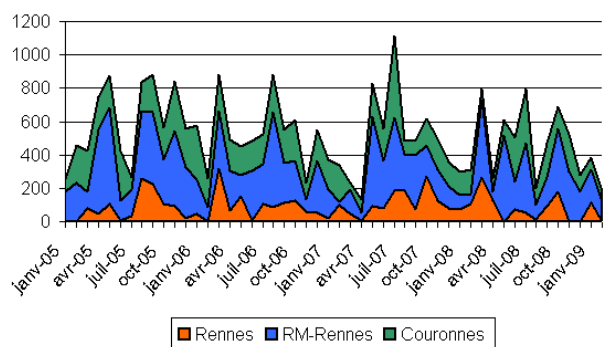


	Période précédente	12 derniers mois	Variation
Rennes	1 267	982	-22%
RM-Rennes	3 637	2 876	-21%
Couronnes	2 577	2 211	-14%
<b>Aire urbaine</b>	<b>7 481</b>	<b>6 069</b>	<b>-19%</b>
<b>RM</b>	<b>4 904</b>	<b>3 858</b>	<b>-21%</b>

Source : SITADEL non consolidée

En un an, les autorisations de construire ont baissé de 19 %. Cette chute se ressent sur tous les territoires de l'aire urbaine de Rennes mais est un peu moins prononcée dans les couronnes.

Logements commencés

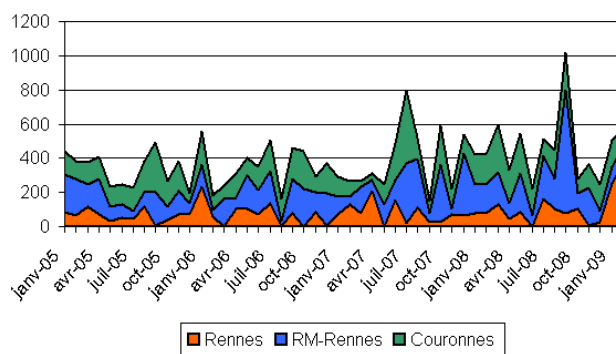


	Période précédente	12 derniers mois	Variation
Rennes	1 314	927	-29%
RM-Rennes	2 657	3 042	14%
Couronnes	1 950	1 721	-12%
<b>Aire urbaine</b>	<b>5 921</b>	<b>5 690</b>	<b>-4%</b>
<b>RM</b>	<b>3 971</b>	<b>3 969</b>	<b>0%</b>

Source : SITADEL non consolidée

Les mises en chantier des douze derniers mois sont à la hauteur de la période précédente à l'échelle de l'aire urbaine. Mais le dynamisme de la périphérie rennaise compense le repli de Rennes et des couronnes de l'aire urbaine.

Logements terminés



	Période précédente	12 derniers mois	Variation
Rennes	915	1 366	49%
RM-Rennes	2 224	2 274	2%
Couronnes	1 832	1 996	9%
<b>Aire urbaine</b>	<b>4 971</b>	<b>5 636</b>	<b>13%</b>
<b>RM</b>	<b>3 139</b>	<b>3 640</b>	<b>16%</b>

Source : SITADEL non consolidée

Les livraisons des douze derniers mois sont supérieures de 13 % à celles de la période précédente. La progression concerne tous les territoires.



AGENCE D'URBANISME ET DE  
DÉVELOPPEMENT INTERCOMMUNAL  
DE L'AGGLOMÉRATION RENNAISE

\* N.B : Suite à la réforme des autorisations d'urbanisme intervenue au 1<sup>er</sup> octobre 2007, le service producteur du fichier SITADEL indique des difficultés de retour de l'information. Les données pourront donc être corrigées ultérieurement.