

Q11 Le Blosne

VILLE DE RENNES - Quartiers

Résultats du recensement de 1999 - Source : INSEE - Exploitation : AUDIAR

Votre quartier sous la loupe



AGENCE D'URBANISME ET DE DÉVELOPPEMENT
INTERCOMMUNAL DE L'AGGLOMÉRATION RENNAISE

39 rue Capitaine Maignan - CS 46911 - 35069 RENNES Cedex
Téléphone : 02 99 01 86 40 Télécopie : 02 99 01 86 69

AUDIAR



INSEE
BRETAGNE
INSTITUT NATIONAL
DE LA STATISTIQUE
ET DES ÉTUDES
ÉCONOMIQUES

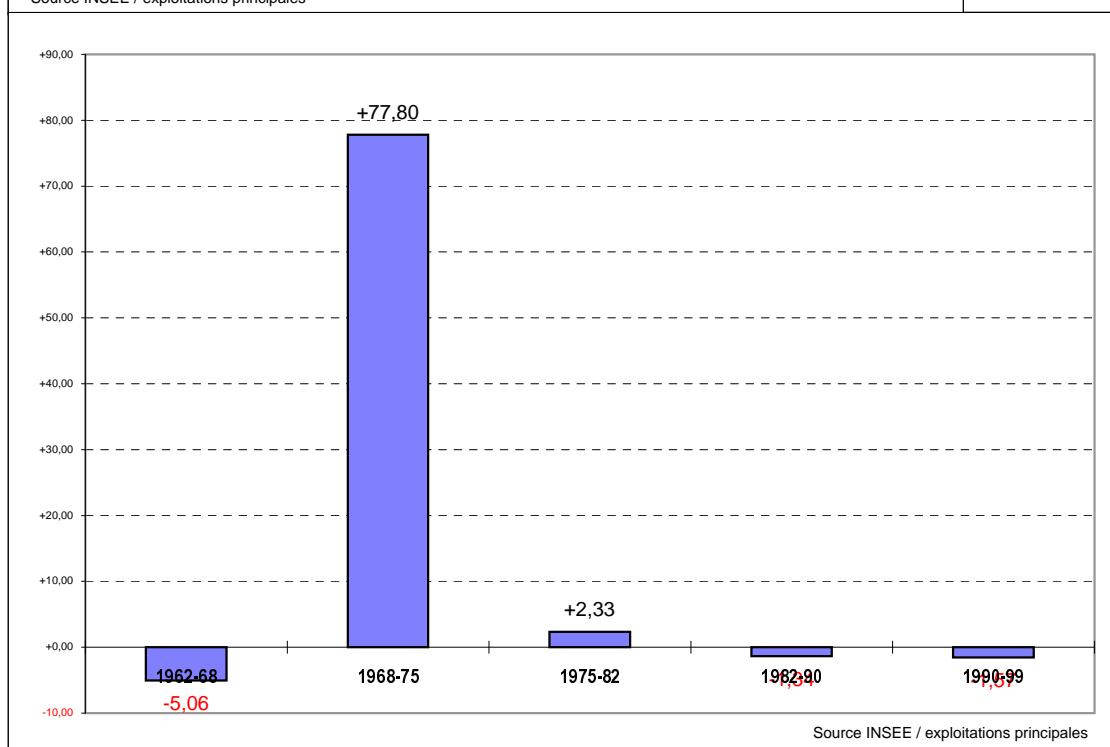
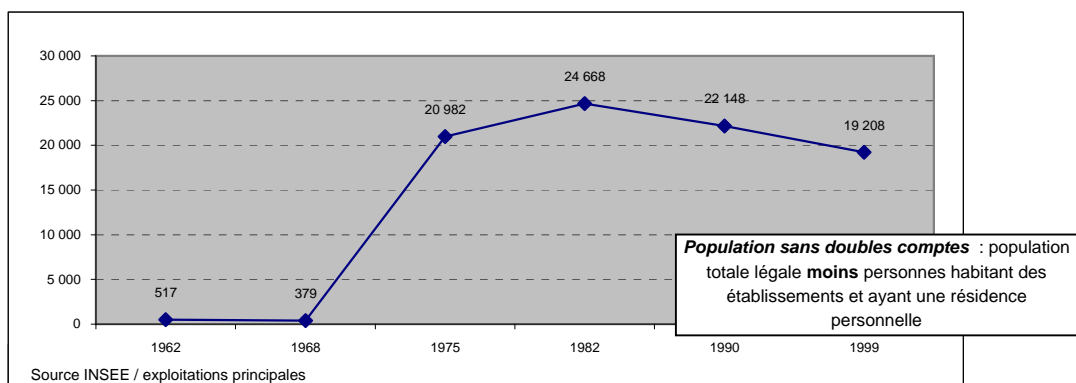
RP 99 - LES RÉSULTATS

1 - Population et ménages

Evolution démographique depuis 1962

Population sans doubles comptes (SdC)

1962	1968	1975	1982	1990	1999
517	379	20 982	24 668	22 148	19 208



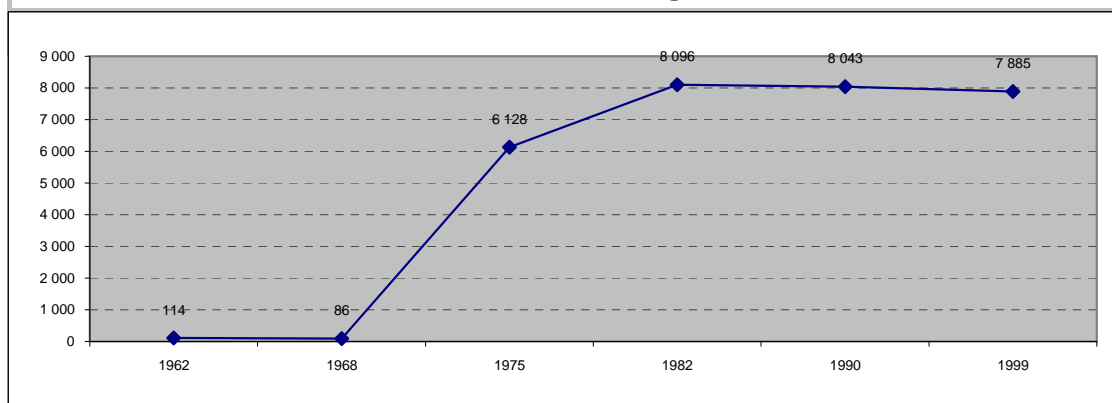
Densité de population

7 114 hab/km²

Source INSEE

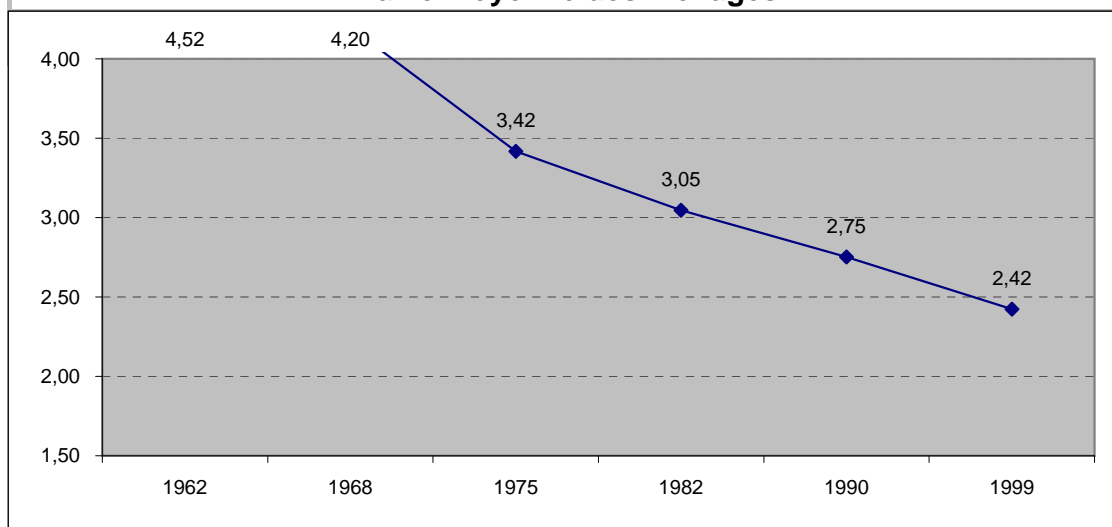
RP 99 - LES RÉSULTATS

Nombre de ménages



Source INSEE / exploitations principales

Taille moyenne des ménages



Population par sexe

Sexe	Hommes	Femmes	Total
1990	10 690	11 458	22 148
1999	9 076	10 132	19 208

Source INSEE

Total = Population sans doubles comptes redressée (population statistique)

dont population de nationalité étrangère

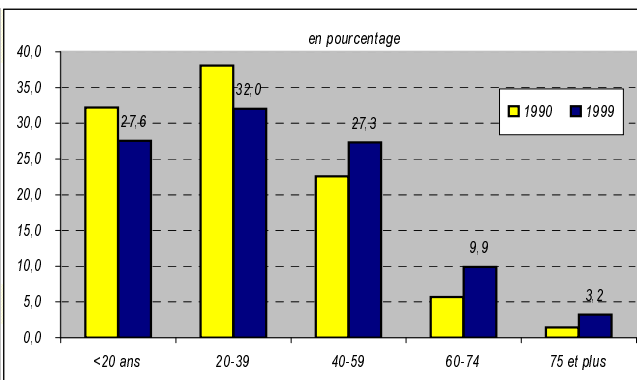
Sexe	Hommes	Femmes	Total
1999	984	877	1 861

Source INSEE

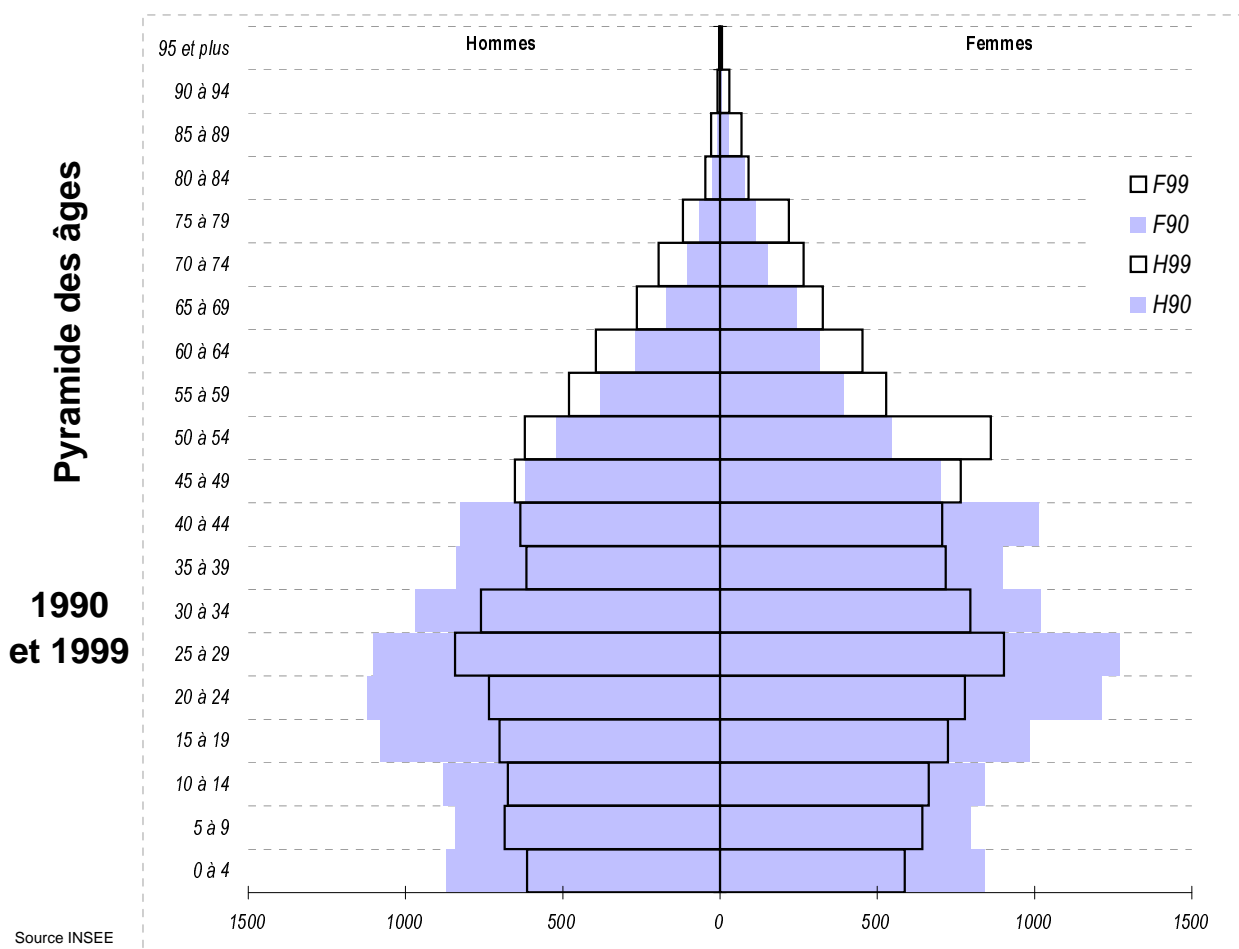
RP 99 - LES RÉSULTATS

Population par âge

Classe d'âge	1990	1999
<20 ans	7 134	5 293
20-39	8 436	6 148
40-59	5 000	5 248
60-74	1 256	1 901
75 et plus	322	618
Total	22 148	19 208
âge moyen approché	30,4	35,1



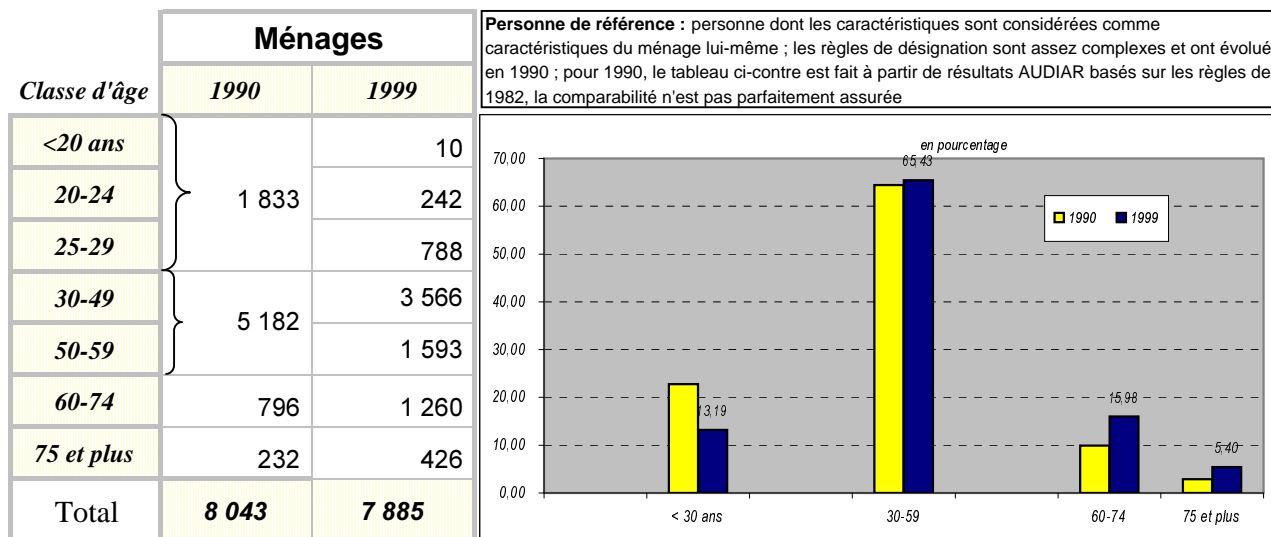
Source INSEE



RP 99 - LES RÉSULTATS

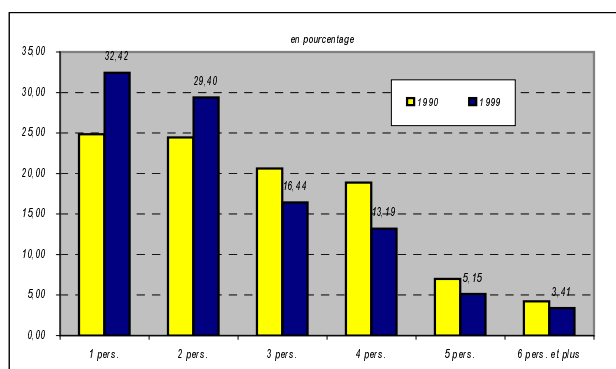
Les ménages

nombre de ménages d'après l'âge de la personne de référence



Source INSEE ; pour 1990, traitement AUDIAR

nombre de ménages d'après le nombre de personnes



Ménages composés de ... personnes

	1990	1999
1 pers.	1 998	2 556
2 pers.	1 966	2 318
3 pers.	1 659	1 296
4 pers.	1 518	1 040
5 pers.	561	406
6 pers. et plus	341	269
Taille moyenne	2,75	2,42

Source INSEE

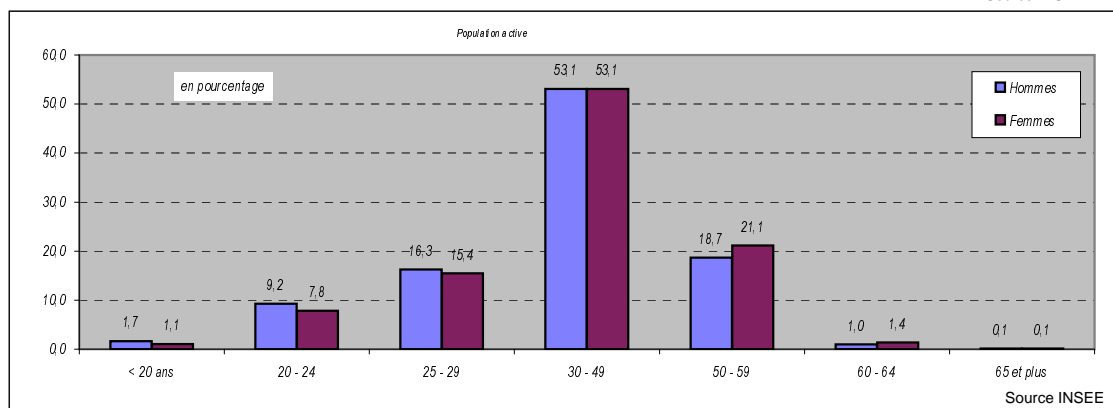
RP 99 - LES RÉSULTATS

2 - Population active 1999

Population active au lieu de résidence

	Population active			Population totale		
	Hommes	Femmes	Total	Hommes	Femmes	Total
< 20 ans	79	49	128	2 675	2 618	5 293
20 - 24	442	364	806	735	778	1 513
25 - 29	777	720	1 497	843	903	1 746
30 - 49	2 537	2 474	5 011	2 663	2 984	5 647
50 - 59	892	985	1 877	1 101	1 389	2 490
60 - 64	48	64	112	395	453	848
65 et plus	6	6	12	664	1 007	1 671
Total	4 781	4 662	9 443	9 076	10 132	19 208
<i>Rappel 1990</i>	5 896	5 494	11 390	10 690	11 458	22 148

Source INSEE



Population active : dans la population âgée de 15 ans ou plus, la population active comprend la population active ayant un emploi, les chômeurs et, depuis 1990, les militaires du contingent,

Part des actifs dans la population totale: 49,2%

Taux d'activité global: 61,6%
 Taux d'activité féminin : 56,6%
 Taux d'activité masculin : 67,3%

Taux de chômage : 16,5%
 (au sens et à la date RP99)

Taux d'activité global : pourcentage de personnes actives dans la population âgée de 15 ans ou plus

Taux d'activité féminin : pourcentage de femmes actives dans la population féminine âgée de 15 ans ou plus

Taux d'activité masculin : pourcentage d'hommes actifs dans la population masculine âgée de 15 ans ou plus

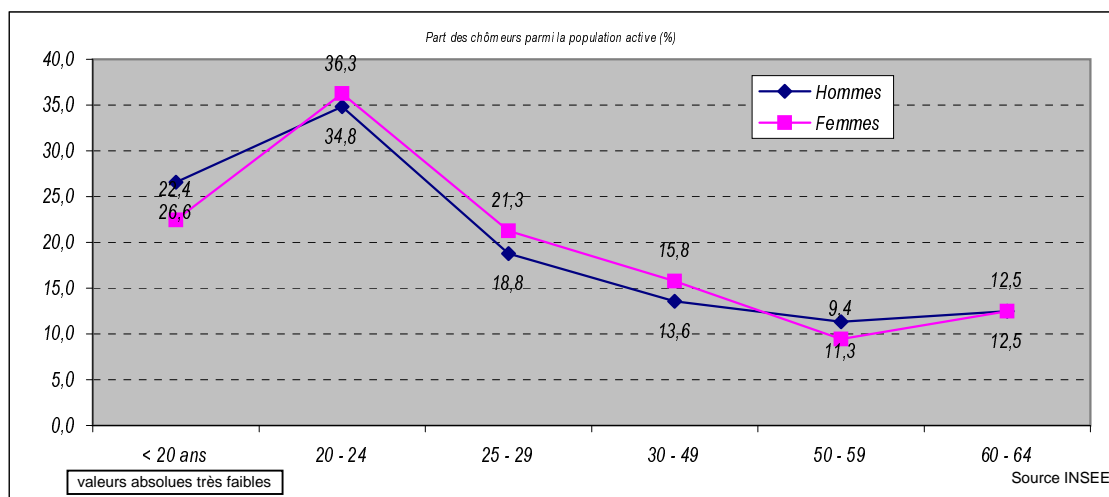
Chômeurs : personnes qui se sont déclarées chômeurs ou "sans emploi" ; sont également comptés les mères de familles, "femmes au foyer" et retraités qui ont déclaré explicitement rechercher un travail

Taux de chômage : population au chômage dans la population active

RP 99 - LES RÉSULTATS

	Population active occupée			Population active au chômage		
	Hommes	Femmes	Total	Hommes	Femmes	Total
< 20 ans	58	38	96	21	11	32
20 - 24	266	231	497	154	132	286
25 - 29	617	567	1 184	146	153	299
30 - 49	2 193	2 084	4 277	344	390	734
50 - 59	791	892	1 683	101	93	194
60 - 64	42	56	98	6	8	14
65 et plus	6	6	12	0	0	0
Total	3 973	3 874	7 847	772	787	1 559
<i>Rappel 1990</i>	5 237	4 598	9 835	546	896	1 442

Source INSEE



Où vont travailler les habitants du secteur ?

	dans la commune de résidence	dans une autre commune de la zone d'emploi de Rennes	en Ille et Vilaine hors zone d'emploi de Rennes	hors département d'Ille et Vilaine
Nombre d'actifs travaillant ...	5 229	2 224	167	227
Pourcentage d'actifs travaillant ...	66,6%	28,3%	2,1%	2,9%

Source INSEE

RP 99 - LES RÉSULTATS

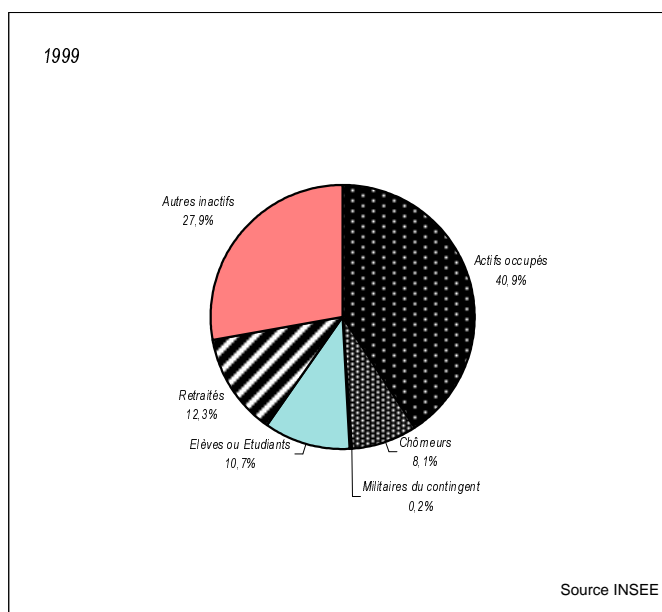
Type d'activité

	1990	1999			
	Total	Total	15-24 ans	25-59 ans	>= 60 ans
Inactifs					
<i>Elèves ou Etudiants</i>	2 838	2 053	1 916	137	0
<i>Retraités</i>	1 423	2 356	0	266	2 090
<i>Autres inactifs</i>	6 497	5 356	89	1 095	305
Actifs					
<i>Actifs occupés</i>	9 835	7 847	593	7 144	110
<i>Chômeurs</i>	1 442	1 559	318	1 227	14
<i>Militaires du contingent</i>	113	37	23	14	0
Total	22 035	19 171	2 916	9 869	2 519

Elèves ou étudiants de plus de 15 ans

Autres inactifs : enfants de 0 à 14 ans, "femmes au foyer" et autres personnes sans activité professionnelle en cours ou souhaitée

Source INSEE



RP 99 - LES RÉSULTATS

Actifs ayant un emploi

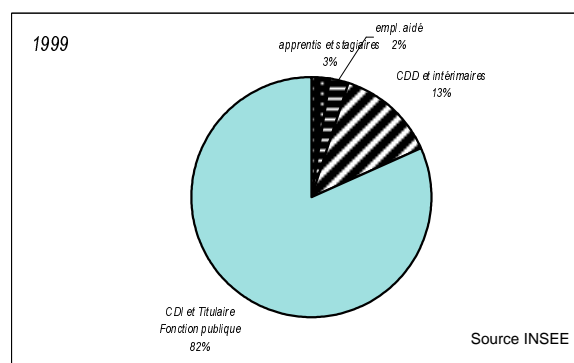
	Non salariés	Salariés	Total
1990	411	9 424	9 835
1999	374	7 473	7 847

Source INSEE



1999

<i>Apprenti sous contrat</i>	103
<i>Stagiaires rémunérés</i>	88
<i>Emploi aidé (CES, emploi jeune ...)</i>	177
<i>Contrat CDD</i>	763
<i>Placé par une agence d'intérim</i>	239
<i>Titulaire de la Fonction publique</i>	1 605
<i>Contrat CDI</i>	4 498

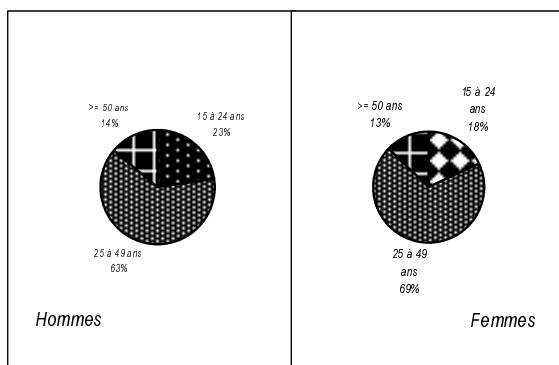


Chômeurs

âge

	Hommes	Femmes
<i>15 à 24 ans</i>	175	143
<i>25 à 49 ans</i>	490	543
<i>>= 50 ans</i>	107	101
Total	772	787

Source INSEE



ancienneté de la recherche

	Hommes	Femmes
<i>moins d'1 an</i>	366	305
<i>plus d'1 an</i>	386	461
<i>non précisée</i>	20	21

Source INSEE

Source INSEE

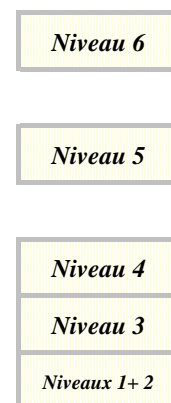
n'utiliser qu'avec prudence les résultats très faibles

RP 99 – LES RÉSULTATS

Niveau de formation

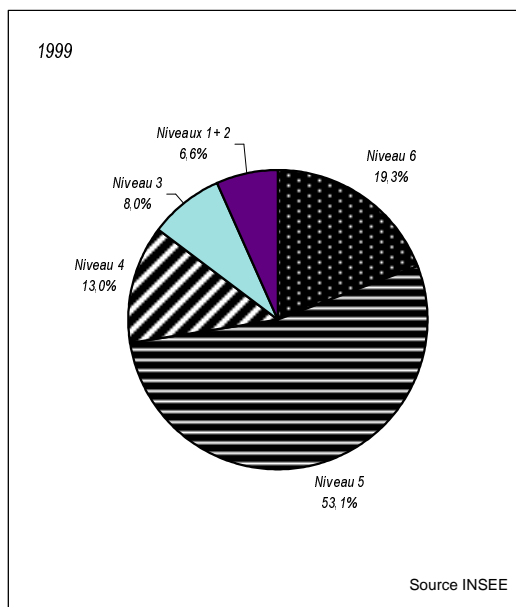
population de 15 ans et plus

	Hommes	Femmes	Total
<i>aucun diplôme</i>	1 122	1 438	2 560
<i>CEP</i>	749	1 222	1 971
<i>BEPC</i>	519	740	1 259
<i>CAP-BEP</i>	2 057	1 770	3 827
<i>Baccalauréat-Brevet Professionnel</i>	829	901	1 730
<i>diplôme de niveau Bac+2</i>	410	649	1 059
<i>diplôme de niveau supérieur</i>	459	423	882
<i>en cours d'études</i>	957	1 096	2 053
TOTAL	7 102	8 239	15 341



Source INSEE

population de 15 ans et plus sortie du système scolaire



Source INSEE

RP 99 - LES RÉSULTATS

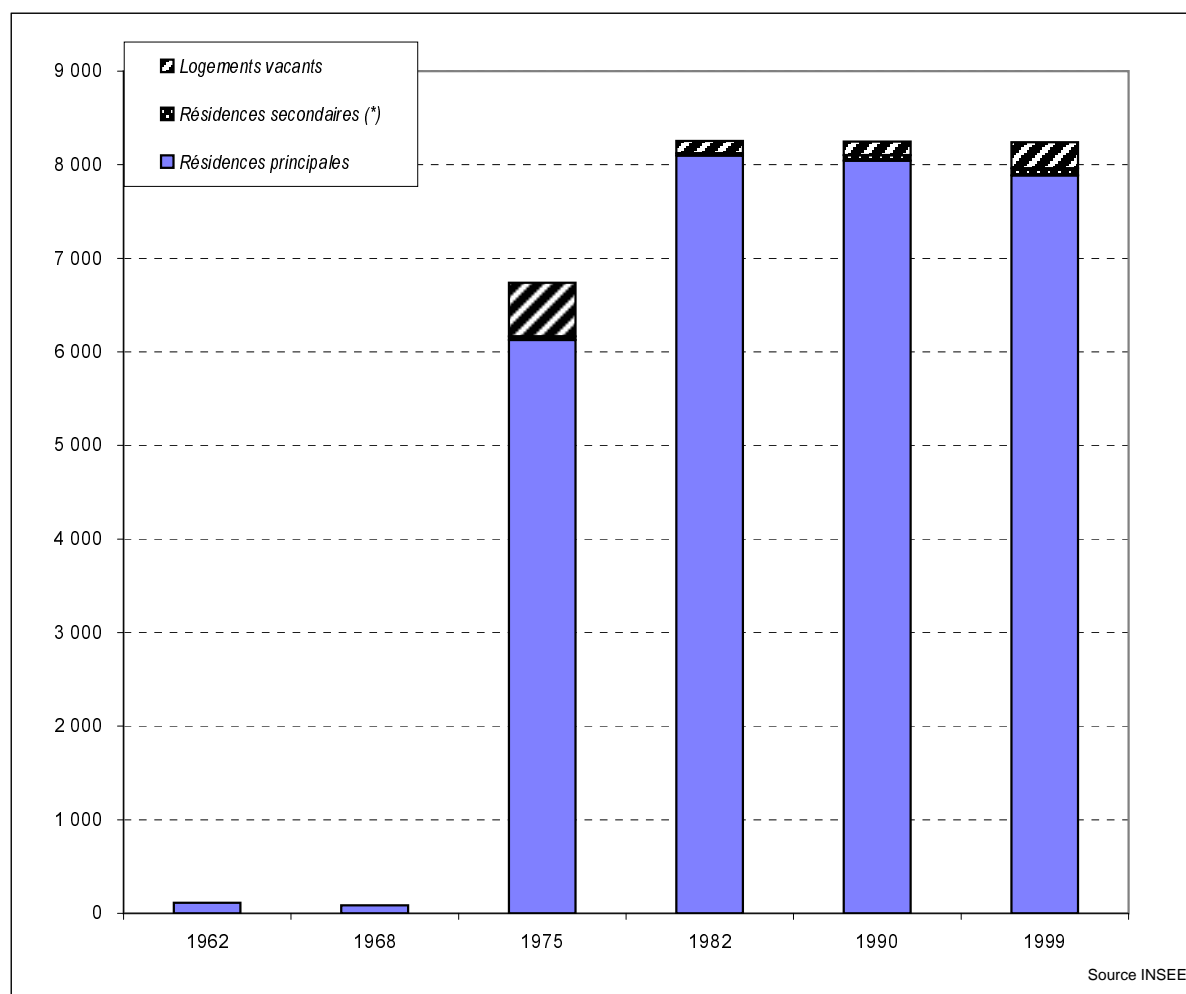
3 - Habitat

Le parc de logements depuis 1962

	Résidences principales	Résidences secondaires (*)	Logements vacants	Total logements
1962	114			
1968	86			
1975	6 128	37	575	6 740
1982	8 096	25	132	8 253
1990	8 043	56	148	8 247
1999	7 885	76	279	8 240

(*) y compris logements occasionnels en 1990 et 1999

Source INSEE



(*) y compris logements occasionnels en 1990 et 1999

Source INSEE

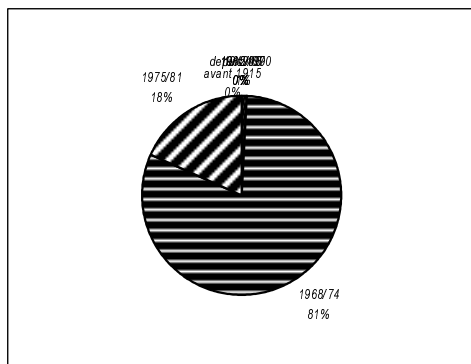
RP 99 - LES RÉSULTATS

Les résidences principales en 1999

Âge du parc

avant 1915	1
1915/48	2
1949/67	73
1968/74	6 374
1975/81	1 427
1982/90	3
depuis 1990	5

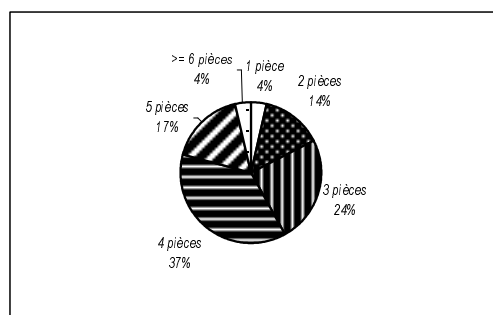
Source INSEE



Taille

1 pièce	290
2 pièces	1 081
3 pièces	1 930
4 pièces	2 944
5 pièces	1 355
>= 6 pièces	285

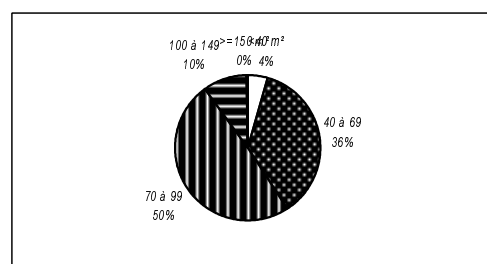
Source INSEE



Surface

<40 m ²	354
40 à 69	2 860
70 à 99	3 875
100 à 149	768
>=150 m ²	28

Source INSEE



Total Résidences principales

7 885

RP 99 – LES RÉSULTATS

Type de logement

Individuel	698
Collectif	7 146
Autres	41

Source INSEE

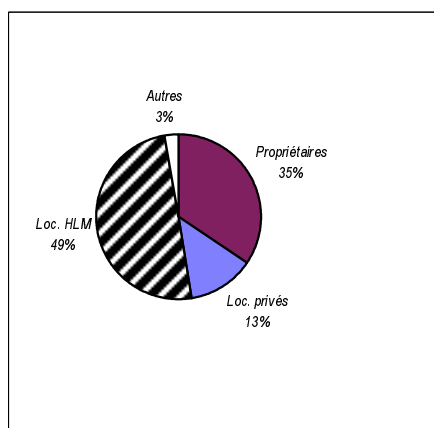
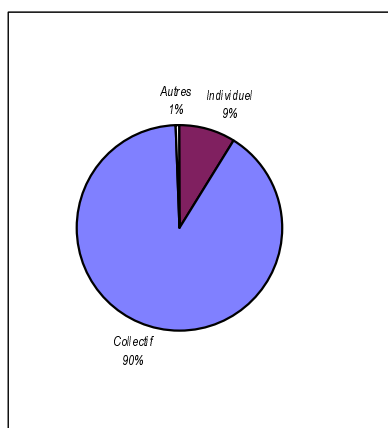
Autres (type de logement) : logement-foyer pour personne(s) âgée(s), ferme, chambre d'hôtel occupée comme résidence principale, construction provisoire ou habitation de fortune, pièce indépendante, logement dans un immeuble autre que d'habitation

Statut d'occupation

Propriétaires	2 725
Loc. privés	1 027
Loc. HLM	3 921
Autres	212

Source INSEE

Propriétaire : y compris accédant à la propriété
Locataire : locataire de logement vide
Autres : locataire de logement meublé, chambre d'hôtel occupée comme résidence principale, logement gratuit



Confort des logements

<i>sans baignoire, sans douche, sans WC intérieur</i>	0
<i>sans baignoire, sans douche, avec WC intérieur</i>	3
<i>baignoire ou douche, sans WC intérieur</i>	106
<i>baignoire ou douche, avec WC intérieur, sans chauffage central</i>	16
<i>baignoire ou douche, avec WC intérieur, avec chauffage central</i>	7 760

<i>relié au tout à l'égout</i>	7 878
<i>équipé de fosse septique</i>	5
<i>autre mode d'évacuation des eaux usées</i>	2

<i>doté de garage-box-parking</i>	3 228
-----------------------------------	-------

Source INSEE

RP 99 - LES RÉSULTATS

4 - Mobilités

La mobilité quotidienne

nombre de ménages d'après le nombre de voitures

	0 voiture	1 voiture	2 voitures et plus	Total
Nombre	1 669	4 662	1 554	7 885
Pourcentage	21,2%	59,1%	19,7%	100,0%

Source INSEE

moyen de transport utilisé pour se rendre au travail

actifs ayant un emploi ...

	pas de transport	à pied	deux-roues	voiture	transport en commun	plusieurs modes	Total
à Rennes	211	405	299	2 608	1 141	565	5 229
soit en %	4,0%	7,7%	5,7%	49,9%	21,8%	10,8%	100,0%
hors de Rennes	7	22	117	2 061	250	161	2 618

Source INSEE

La résidence antérieure de la population

Résidence au 1er janvier 1990	Population	15-24 ans	25-39 ans	40-59 ans	60 ans et +
Même logement	8 735	1 468	971	3 284	1 971
Autre logement de la commune	5 450	630	1 749	1 142	339
Autre commune (=migrants)	5 023	841	1 915	822	209
Total	19 208	2 939	4 635	5 248	2 519
Part des migrants	26,2%	28,6%	41,3%	15,7%	8,3%

Source INSEE

Afin que le total soit égal à la population totale sans doubles comptes, les enfants nés depuis le 1er janvier 1990 ont été comptabilisés à la résidence de la personne de référence du ménage à cette date.
Les valeurs de la tranche 00-14 ans peuvent être calculés par différence.

Pour en savoir plus ...

Agence d'Urbanisme et de Développement Intercommunal de l'Agglomération Rennaise

39 rue Capitaine Maignan - CS 46911

35069 RENNES Cedex Tél. 02 99 01 86 40

Institut National de la Statistique et des Etudes Economiques Bretagne

36 place du Colombier - CS 94439

35044 RENNES Cedex Tél. 02 99 29 33 66