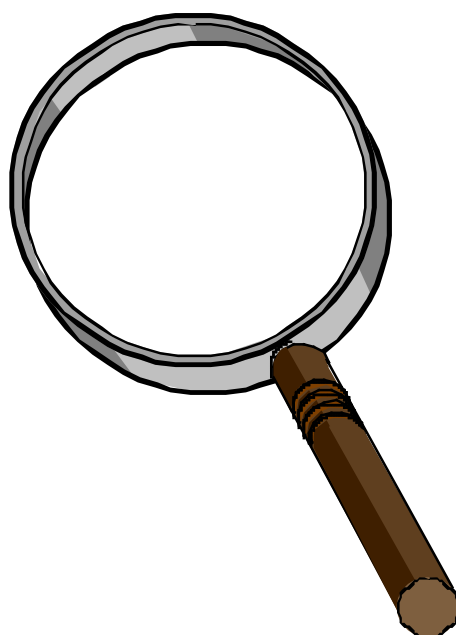


Votre quartier sous la loupe



AGENCE D'URBANISME ET DE DÉVELOPPEMENT
INTERCOMMUNAL DE L'AGGLOMÉRATION RENNAISE

39 rue Capitaine Maignan - CS 46911 - 35069 RENNES Cedex
Téléphone : 02 99 01 86 40 Télécopie : 02 99 01 86 69

AUDIAR



INSEE
BRETAGNE
INSTITUT NATIONAL
DE LA STATISTIQUE
ET DES ÉTUDES
ÉCONOMIQUES

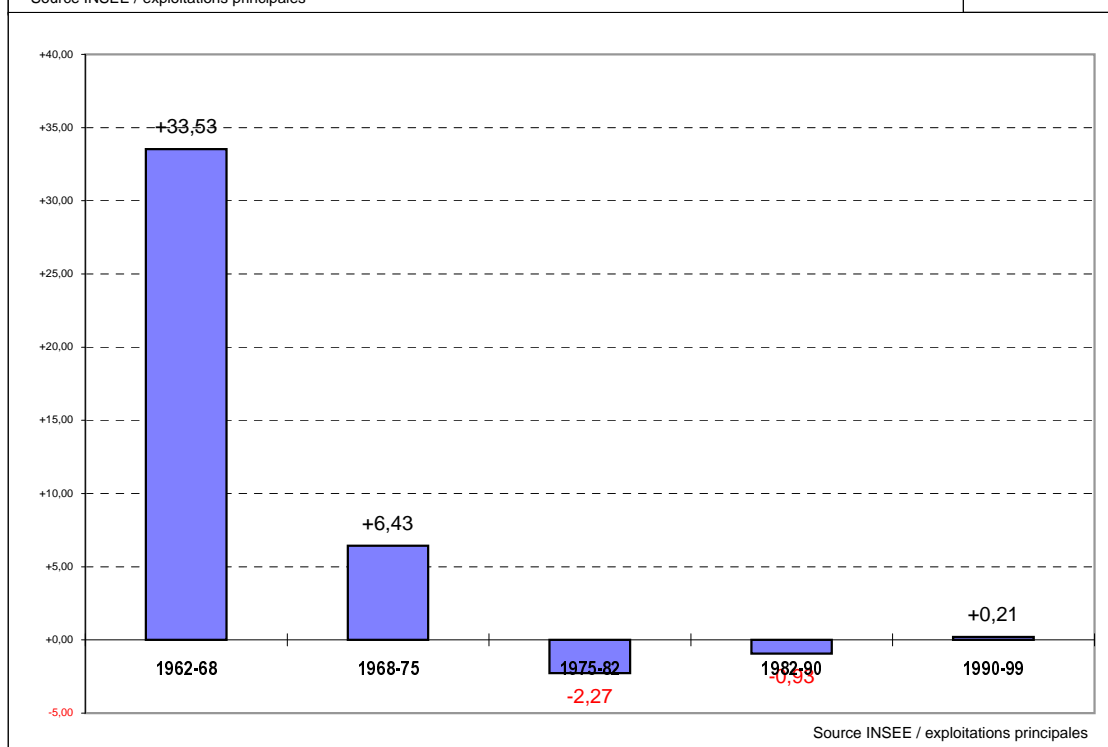
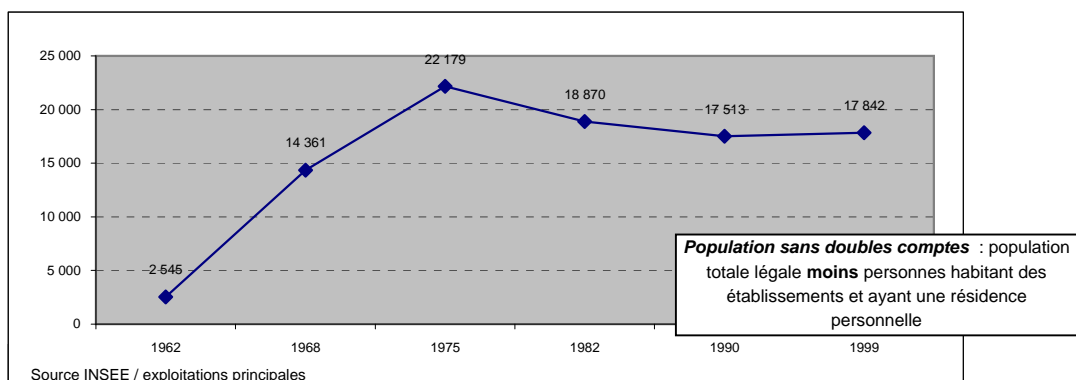
RP 99 - LES RÉSULTATS

1 - Population et ménages

Evolution démographique depuis 1962

Population sans doubles comptes (SdC)

1962	1968	1975	1982	1990	1999
2 545	14 361	22 179	18 870	17 513	17 842



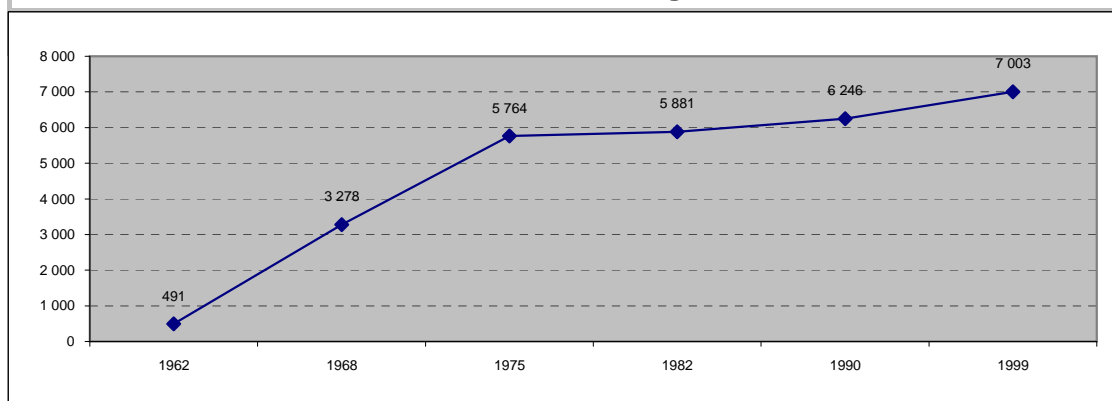
Densité de population

2 106 hab/km²

Source INSEE

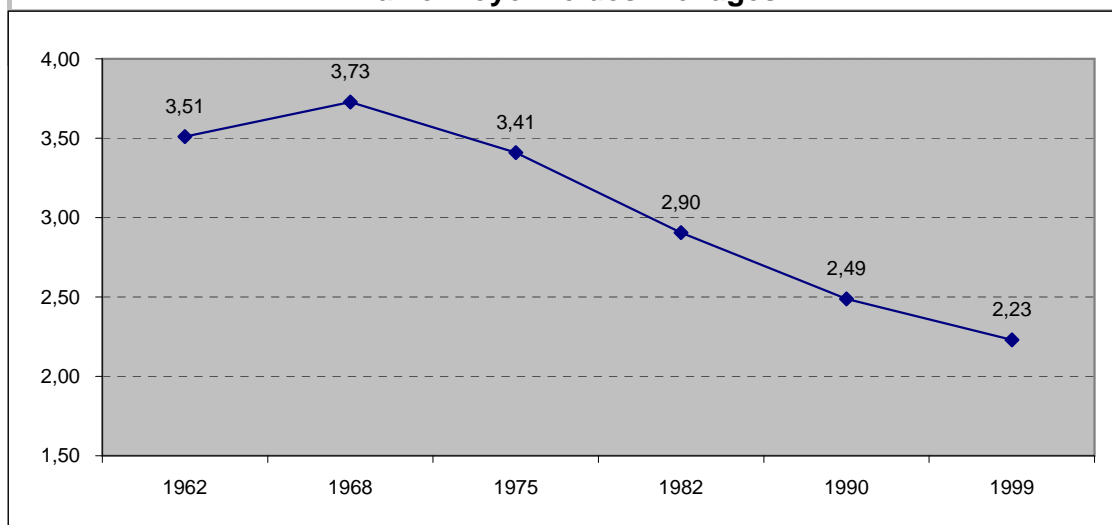
RP 99 - LES RÉSULTATS

Nombre de ménages



Source INSEE / exploitations principales

Taille moyenne des ménages



Population par sexe

Sexe	Hommes	Femmes	Total
1990	7 761	9 752	17 513
1999	7 708	10 134	17 842

Source INSEE

Total = Population sans doubles comptes redressée (population statistique)

dont population de nationalité étrangère

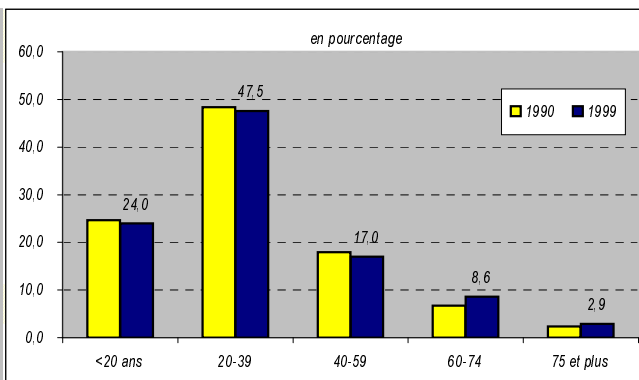
Sexe	Hommes	Femmes	Total
1999	634	674	1 308

Source INSEE

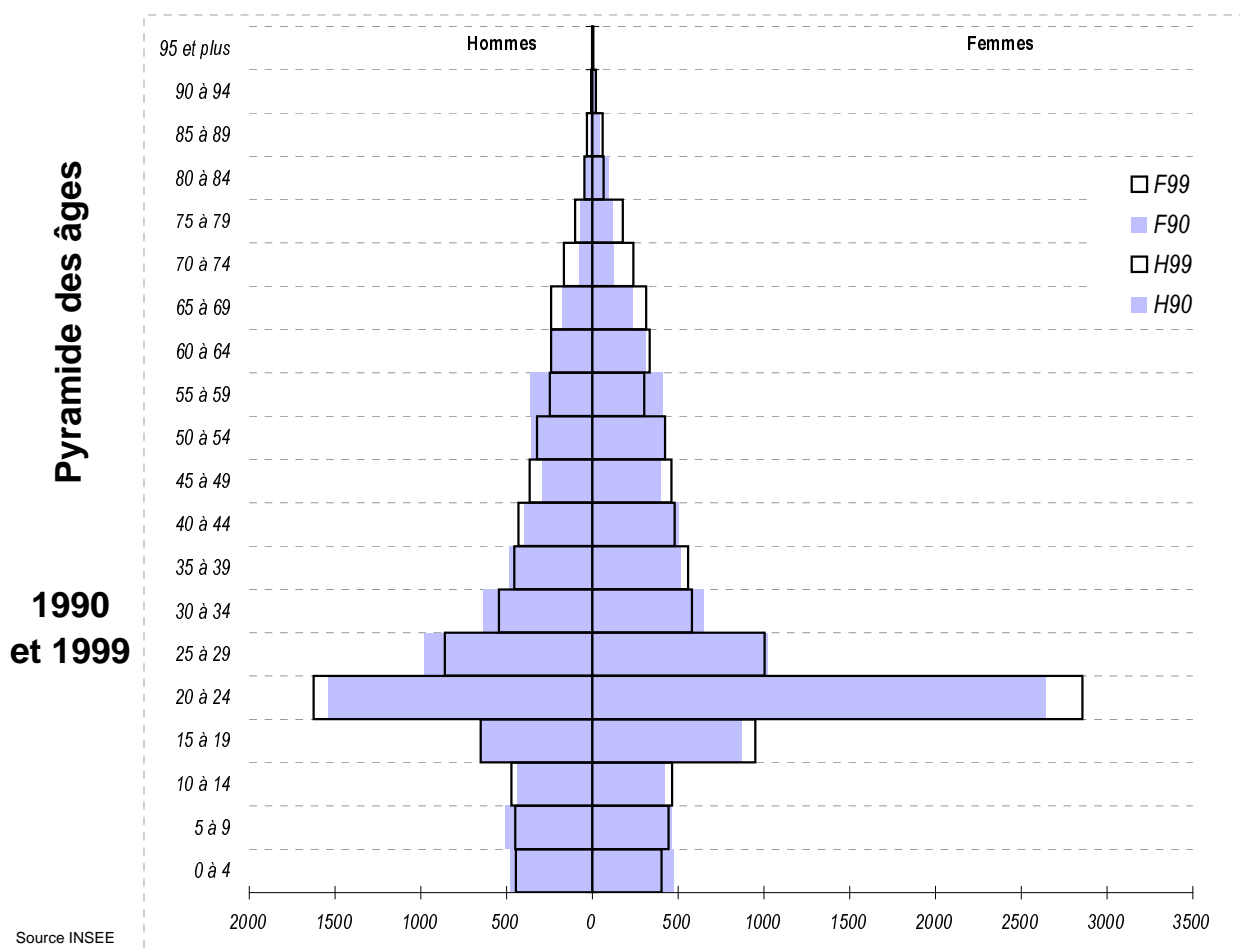
RP 99 - LES RÉSULTATS

Population par âge

Classe d'âge	1990	1999
<20 ans	4 316	4 278
20-39	8 469	8 483
40-59	3 147	3 033
60-74	1 171	1 532
75 et plus	410	516
Total	17 513	17 842
âge moyen approché	31,0	31,9



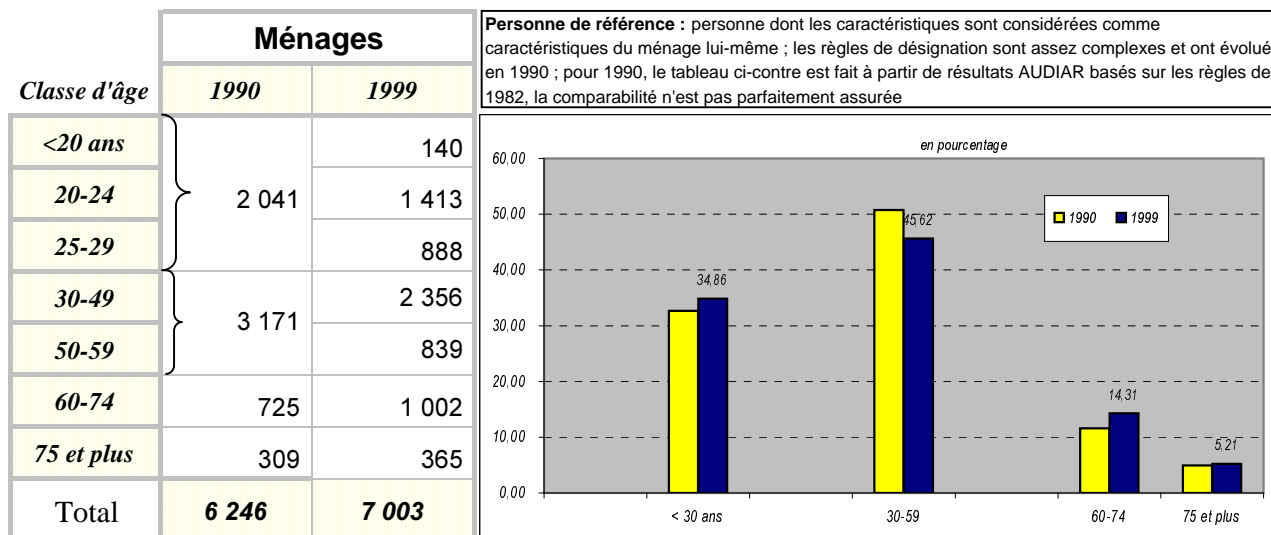
Source INSEE



RP 99 - LES RÉSULTATS

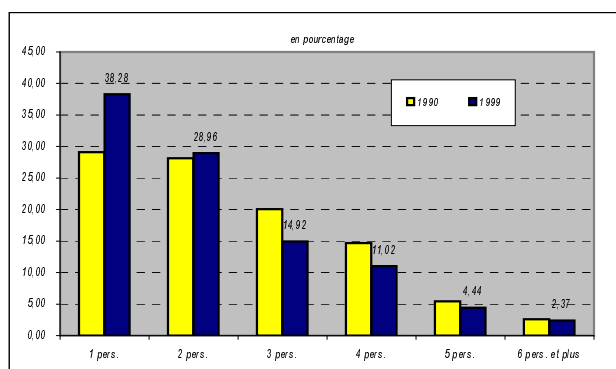
Les ménages

nombre de ménages d'après l'âge de la personne de référence



Source INSEE ; pour 1990, traitement AUDIAR

nombre de ménages d'après le nombre de personnes



Ménages composés de ... personnes

	1990	1999
1 pers.	1 818	2 681
2 pers.	1 756	2 028
3 pers.	1 254	1 045
4 pers.	917	772
5 pers.	339	311
6 pers. et plus	162	166
Taille moyenne	2,49	2,23

Source INSEE

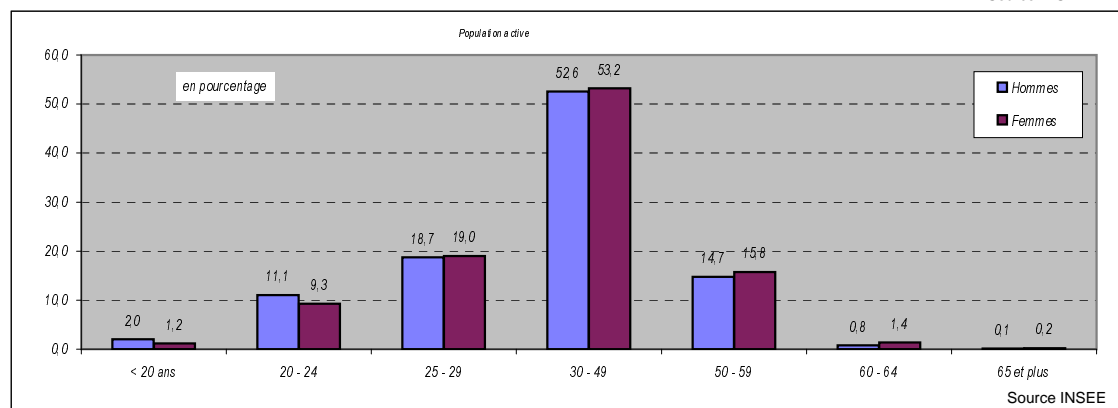
RP 99 - LES RÉSULTATS

2 - Population active 1999

Population active au lieu de résidence

	Population active			Population totale		
	Hommes	Femmes	Total	Hommes	Femmes	Total
< 20 ans	64	39	103	2 018	2 260	4 278
20 - 24	353	306	659	1 625	2 856	4 481
25 - 29	598	626	1 224	861	1 003	1 864
30 - 49	1 677	1 753	3 430	1 798	2 077	3 875
50 - 59	470	519	989	571	725	1 296
60 - 64	24	46	70	240	334	574
65 et plus	4	6	10	595	879	1 474
Total	3 190	3 295	6 485	7 708	10 134	17 842
<i>Rappel 1990</i>	3 806	3 754	7 560	7 761	9 752	17 513

Source INSEE



Population active : dans la population âgée de 15 ans ou plus, la population active comprend la population active ayant un emploi, les chômeurs et, depuis 1990, les militaires du contingent,

Part des actifs dans la population totale: 36,3%

Taux d'activité global: 42,8%
 Taux d'activité féminin : 37,3%
 Taux d'activité masculin : 50,3%

Taux de chômage : 15,2%
 (au sens et à la date RP99)

Taux d'activité global : pourcentage de personnes actives dans la population âgée de 15 ans ou plus

Taux d'activité féminin : pourcentage de femmes actives dans la population féminine âgée de 15 ans ou plus

Taux d'activité masculin : pourcentage d'hommes actifs dans la population masculine âgée de 15 ans ou plus

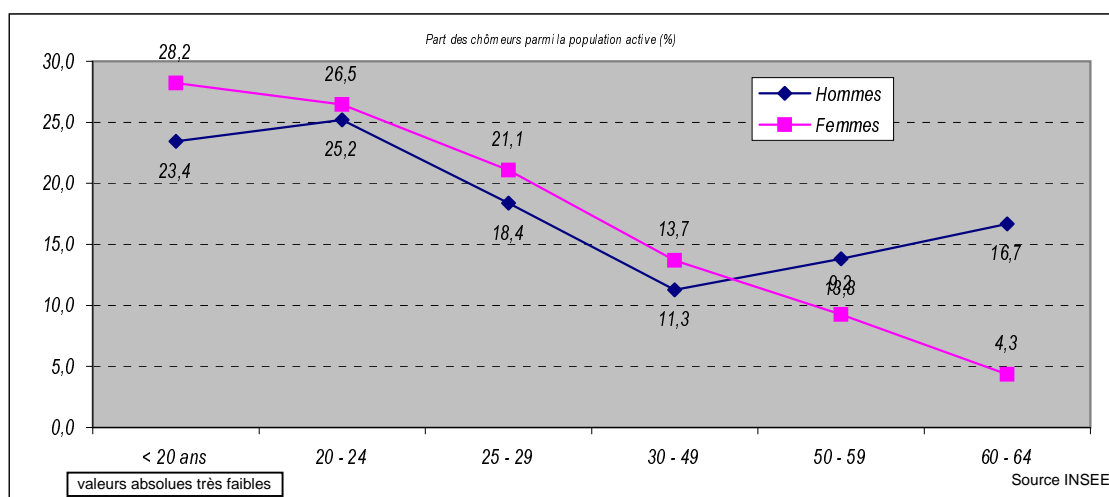
Chômeurs : personnes qui se sont déclarées chômeurs ou "sans emploi" ; sont également comptés les mères de familles, "femmes au foyer" et retraités qui ont déclaré explicitement rechercher un travail

Taux de chômage : population au chômage dans la population active

RP 99 - LES RÉSULTATS

	Population active occupée			Population active au chômage		
	Hommes	Femmes	Total	Hommes	Femmes	Total
< 20 ans	49	28	77	15	11	26
20 - 24	250	225	475	89	81	170
25 - 29	484	494	978	110	132	242
30 - 49	1 488	1 513	3 001	189	240	429
50 - 59	405	471	876	65	48	113
60 - 64	20	44	64	4	2	6
65 et plus	4	6	10	0	0	0
Total	2 700	2 781	5 481	472	514	986
<i>Rappel 1990</i>	3 365	3 236	6 601	359	518	877

Source INSEE



Où vont travailler les habitants du secteur ?

	dans la commune de résidence	dans une autre commune de la zone d'emploi de Rennes	en Ille et Vilaine hors zone d'emploi de Rennes	hors département d'Ille et Vilaine
Nombre d'actifs travaillant ...	3 726	1 349	121	285
Pourcentage d'actifs travaillant ...	68,0%	24,6%	2,2%	5,2%

Source INSEE

RP 99 - LES RÉSULTATS

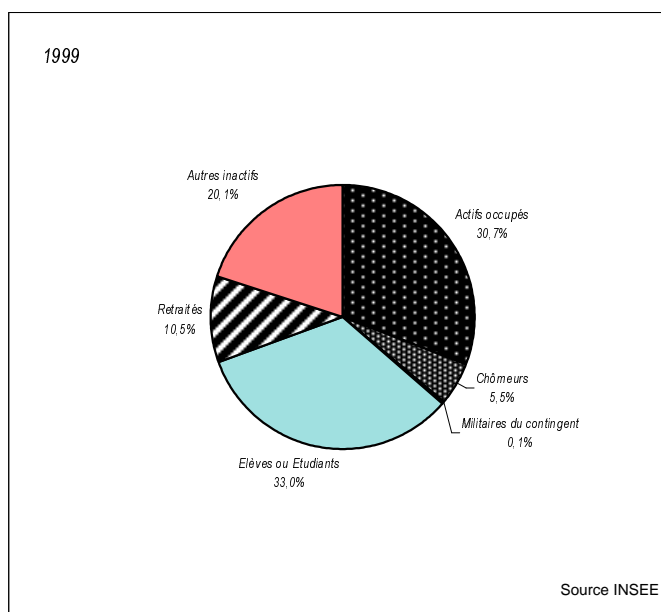
Type d'activité

	1990	1999			
	Total	Total	15-24 ans	25-59 ans	>= 60 ans
Inactifs					
<i>Elèves ou Etudiants</i>	4 866	5 888	5 272	616	0
<i>Retraités</i>	1 438	1 880	0	142	1 738
<i>Autres inactifs</i>	3 649	3 589	47	634	230
Actifs					
<i>Actifs occupés</i>	6 601	5 481	552	4 855	74
<i>Chômeurs</i>	877	986	196	784	6
<i>Militaires du contingent</i>	82	18	14	4	0
Total	17 431	17 824	6 067	7 031	2 048

Elèves ou étudiants de plus de 15 ans

Autres inactifs : enfants de 0 à 14 ans, "femmes au foyer" et autres personnes sans activité professionnelle en cours ou souhaitée

Source INSEE



RP 99 - LES RÉSULTATS

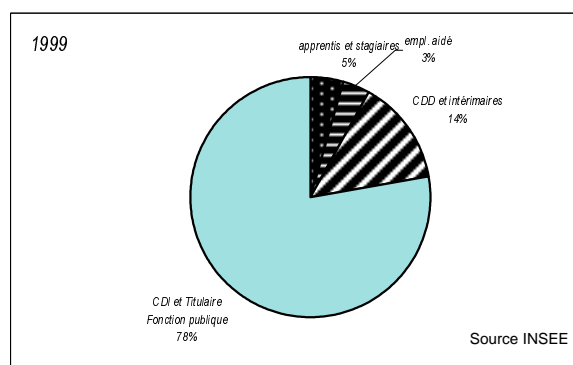
Actifs ayant un emploi

	Non salariés	Salariés	Total
1990	326	6 275	6 601
1999	264	5 217	5 481

Source INSEE



	1999
<i>Apprenti sous contrat</i>	83
<i>Stagiaires rémunérés</i>	156
<i>Emploi aidé (CES, emploi jeune ...)</i>	177
<i>Contrat CDD</i>	629
<i>Placé par une agence d'intérim</i>	119
<i>Titulaire de la Fonction publique</i>	1 483
<i>Contrat CDI</i>	2 570

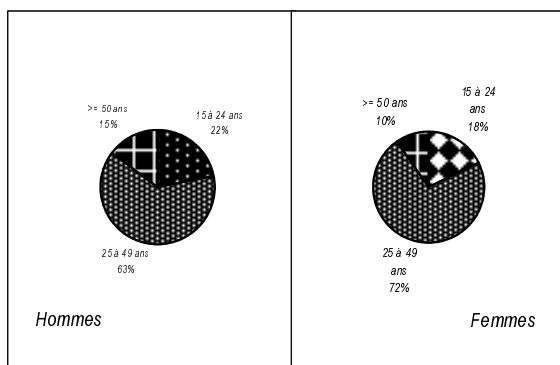


Chômeurs

âge

	Hommes	Femmes
<i>15 à 24 ans</i>	104	92
<i>25 à 49 ans</i>	299	372
<i>>= 50 ans</i>	69	50
Total	472	514

Source INSEE



Source INSEE

ancienneté de la recherche

	Hommes	Femmes
<i>moins d'1 an</i>	221	221
<i>plus d'1 an</i>	239	276
<i>non précisée</i>	12	17

Source INSEE

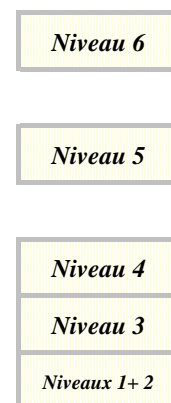
n'utiliser qu'avec prudence les résultats très faibles

RP 99 - LES RÉSULTATS

Niveau de formation

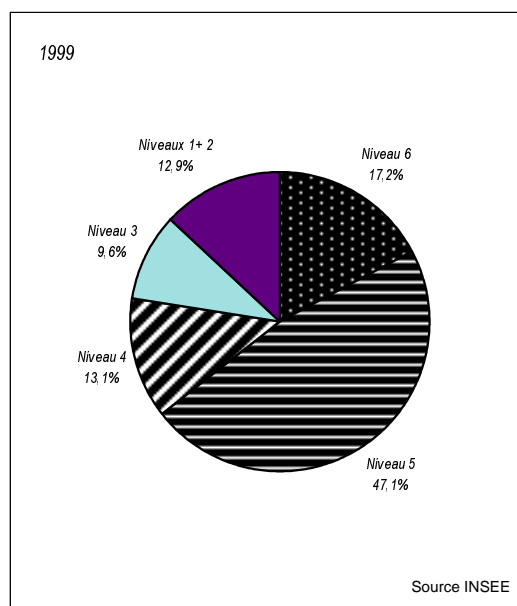
population de 15 ans et plus

	Hommes	Femmes	Total
aucun diplôme	697	901	1 598
CEP	471	799	1 270
BEPC	315	471	786
CAP-BEP	1 226	1 090	2 316
Baccalauréat-Brevet Professionnel	565	649	1 214
diplôme de niveau Bac+2	377	516	893
diplôme de niveau supérieur	560	639	1 199
en cours d'études	2 130	3 758	5 888
TOTAL	6 341	8 823	15 164



Source INSEE

population de 15 ans et plus sortie du système scolaire



RP 99 - LES RÉSULTATS

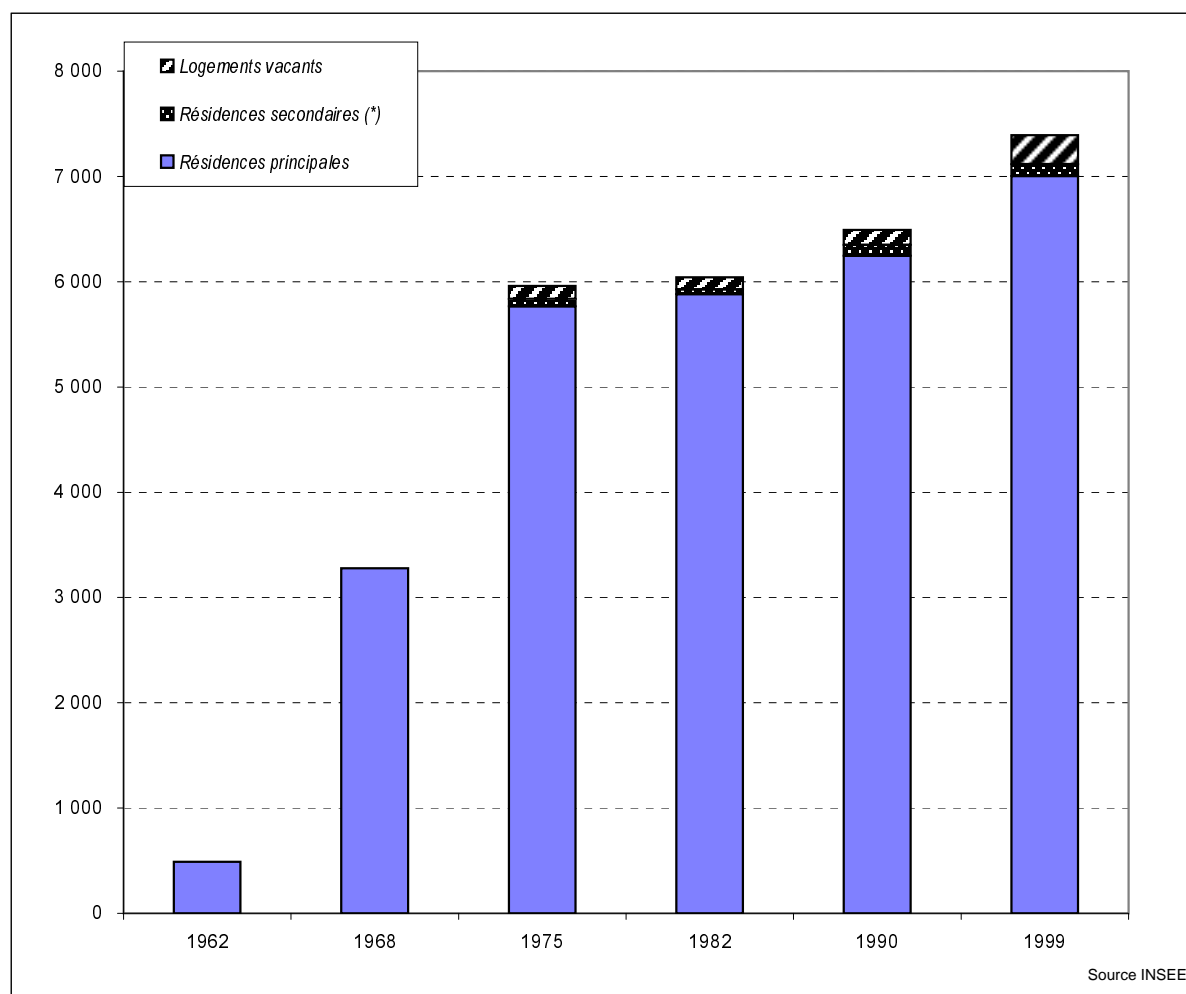
3 - Habitat

Le parc de logements depuis 1962

	Résidences principales	Résidences secondaires (*)	Logements vacants	Total logements
1962	491			
1968	3 278			
1975	5 764	72	125	5 961
1982	5 881	46	115	6 042
1990	6 246	103	142	6 491
1999	7 003	112	276	7 391

(*) y compris logements occasionnels en 1990 et 1999

Source INSEE



(*) y compris logements occasionnels en 1990 et 1999

Source INSEE

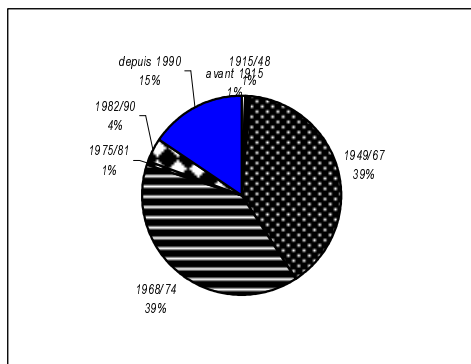
RP 99 - LES RÉSULTATS

Les résidences principales en 1999

Âge du parc

<i>avant 1915</i>	39
<i>1915/48</i>	56
<i>1949/67</i>	2 763
<i>1968/74</i>	2 741
<i>1975/81</i>	44
<i>1982/90</i>	275
<i>depuis 1990</i>	1 085

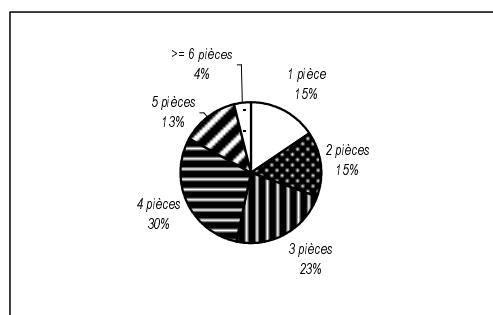
Source INSEE



Taille

<i>1 pièce</i>	1 081
<i>2 pièces</i>	1 062
<i>3 pièces</i>	1 598
<i>4 pièces</i>	2 068
<i>5 pièces</i>	923
<i>>= 6 pièces</i>	271

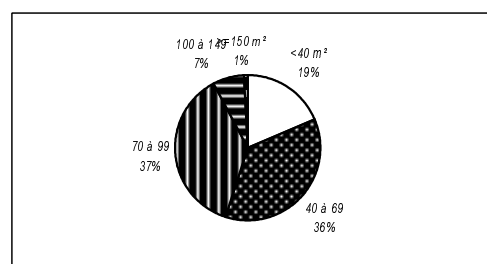
Source INSEE



Surface

<i><40 m²</i>	1 296
<i>40 à 69</i>	2 557
<i>70 à 99</i>	2 599
<i>100 à 149</i>	496
<i>>=150 m²</i>	55

Source INSEE



Total Résidences principales

7 003

RP 99 - LES RÉSULTATS

Type de logement

<i>Individuel</i>	436
<i>Collectif</i>	6 499
<i>Autres</i>	68

Source INSEE

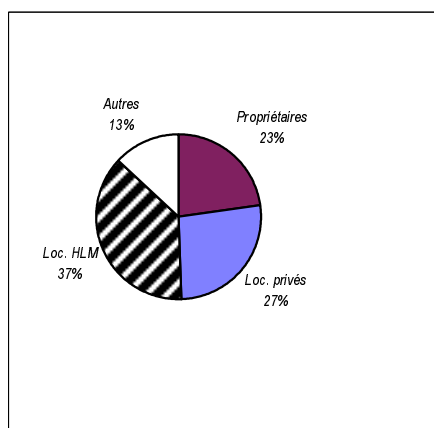
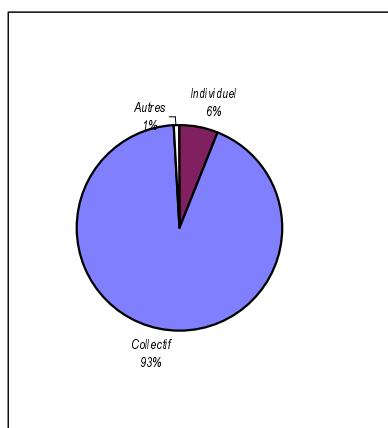
Autres (type de logement) : logement-foyer pour personne(s) âgée(s), ferme, chambre d'hôtel occupée comme résidence principale, construction provisoire ou habitation de fortune, pièce indépendante, logement dans un immeuble autre que d'habitation

Statut d'occupation

<i>Propriétaires</i>	1 588
<i>Loc. privés</i>	1 884
<i>Loc. HLM</i>	2 618
<i>Autres</i>	913

Source INSEE

Propriétaire : y compris accédant à la propriété
Locataire : locataire de logement vide
Autres : locataire de logement meublé, chambre d'hôtel occupée comme résidence principale, logement gratuit



Confort des logements

<i>sans baignoire, sans douche, sans WC intérieur</i>	10
<i>sans baignoire, sans douche, avec WC intérieur</i>	8
<i>baignoire ou douche, sans WC intérieur</i>	105
<i>baignoire ou douche, avec WC intérieur, sans chauffage central</i>	26
<i>baignoire ou douche, avec WC intérieur, avec chauffage central</i>	6 854

<i>relié au tout à l'égout</i>	6 877
<i>équipé de fosse septique</i>	76
<i>autre mode d'évacuation des eaux usées</i>	50

<i>doté de garage-box-parking</i>	1 839
-----------------------------------	-------

Source INSEE

RP 99 - LES RÉSULTATS

4 - Mobilités

La mobilité quotidienne

nombre de ménages d'après le nombre de voitures

	0 voiture	1 voiture	2 voitures et plus	Total
Nombre	1 835	4 028	1 140	7 003
Pourcentage	26,2%	57,5%	16,3%	100,0%

Source INSEE

moyen de transport utilisé pour se rendre au travail

actifs ayant un emploi ...

	pas de transport	à pied	deux-roues	voiture	transport en commun	plusieurs modes	Total
à Rennes	171	470	241	1 784	641	419	3 726
soit en %	4,6%	12,6%	6,5%	47,9%	17,2%	11,2%	100,0%
hors de Rennes	8	34	65	1 355	157	136	1 755

Source INSEE

La résidence antérieure de la population

Résidence au 1er janvier 1990	Population	15-24 ans	25-39 ans	40-59 ans	60 ans et +
Même logement	5 209	742	632	1 584	1 698
Autre logement de la commune	4 135	798	1 230	781	227
Autre commune (=migrants)	8 498	4 541	2 140	668	123
Total	17 842	6 081	4 002	3 033	2 048
Part des migrants	47,6%	74,7%	53,5%	22,0%	6,0%

Source INSEE

Afin que le total soit égal à la population totale sans doubles comptes, les enfants nés depuis le 1er janvier 1990 ont été comptabilisés à la résidence de la personne de référence du ménage à cette date.
Les valeurs de la tranche 00-14 ans peuvent être calculés par différence.

Pour en savoir plus ...

Agence d'Urbanisme et de Développement Intercommunal de l'Agglomération Rennaise
39 rue Capitaine Maignan - CS 46911
35069 RENNES Cedex Tél. 02 99 01 86 40

Institut National de la Statistique et des Etudes Economiques Bretagne
36 place du Colombier - CS 94439
35044 RENNES Cedex Tél. 02 99 29 33 66