

Votre quartier sous la loupe



AGENCE D'URBANISME ET DE DÉVELOPPEMENT
INTERCOMMUNAL DE L'AGGLOMÉRATION RENNAISE
39 rue Capitaine Maignan - CS 46911 - 35069 RENNES Cedex
Téléphone : 02 99 01 86 40 Télécopie : 02 99 01 86 69

AUDIAR



INSEE
BRETAGNE
INSTITUT NATIONAL
DE LA STATISTIQUE
ET DES ÉTUDES
ÉCONOMIQUES

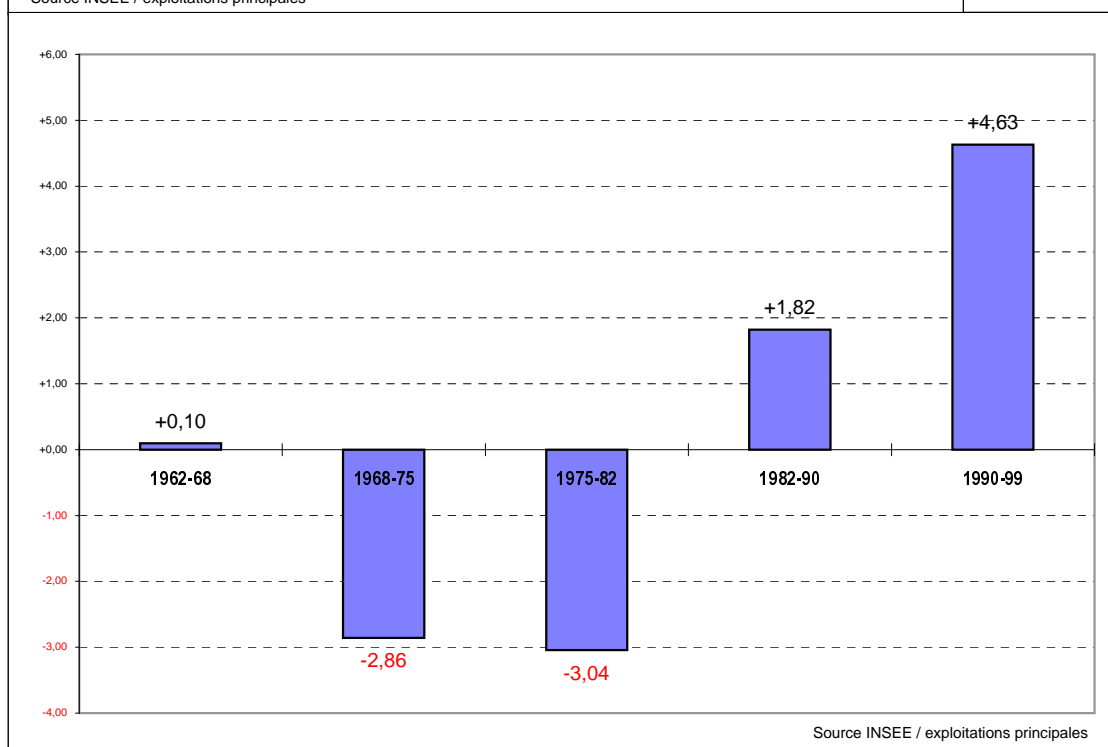
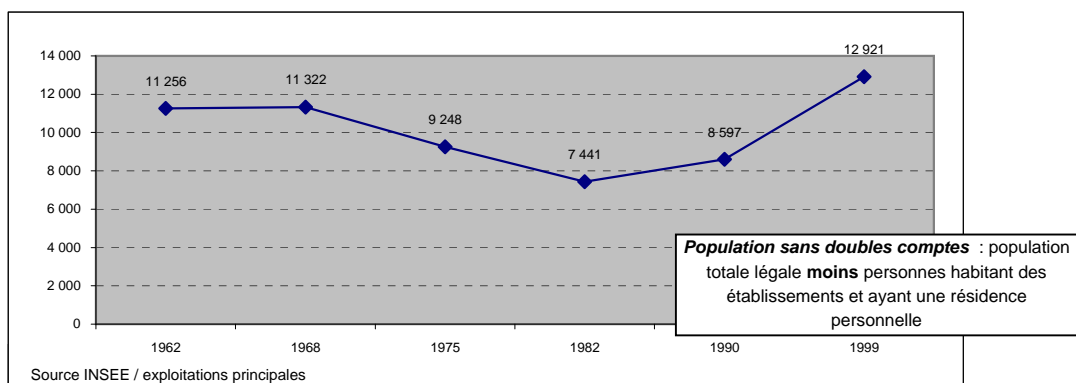
RP 99 - LES RÉSULTATS

1 - Population et ménages

Evolution démographique depuis 1962

Population sans doubles comptes (SdC)

1962	1968	1975	1982	1990	1999
11 256	11 322	9 248	7 441	8 597	12 921



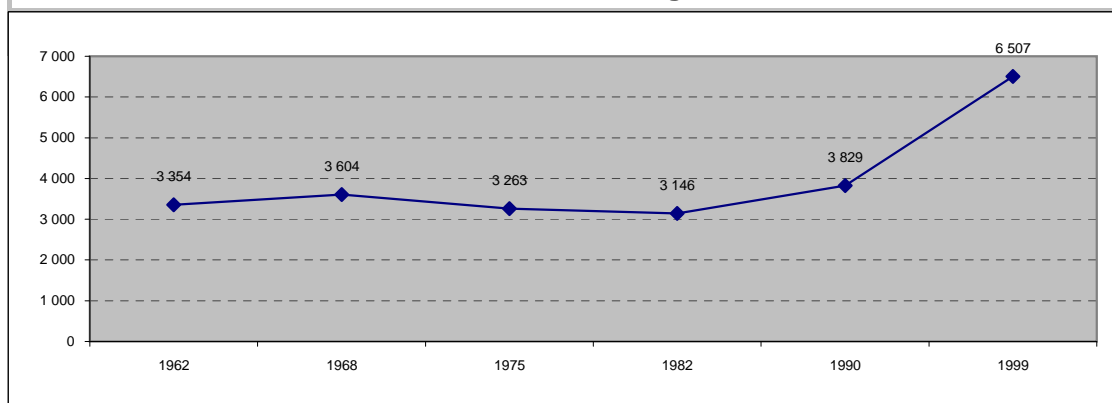
Densité de population

1 775 hab/km²

Source INSEE

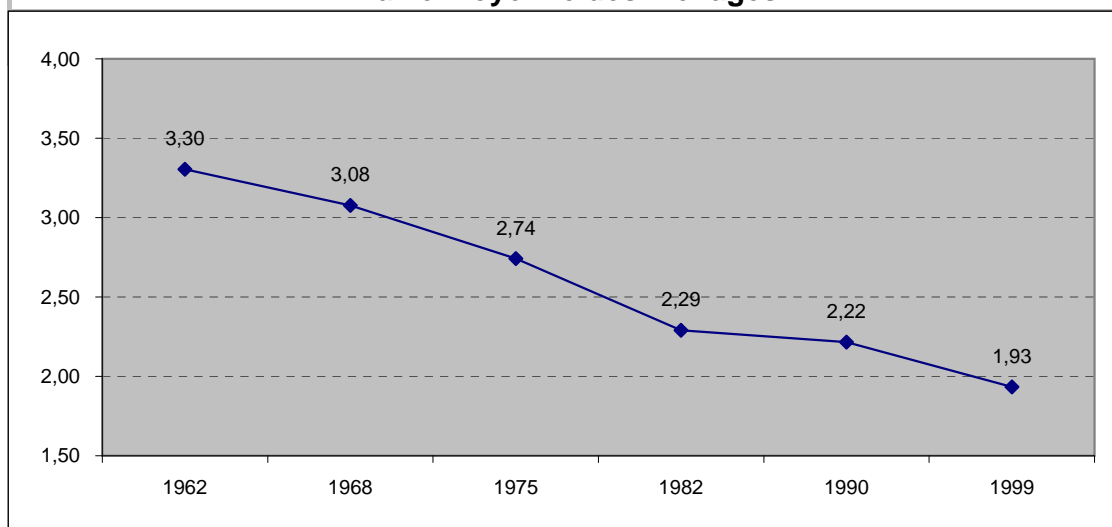
RP 99 - LES RÉSULTATS

Nombre de ménages



Source INSEE / exploitations principales

Taille moyenne des ménages



Population par sexe

Sexe	Hommes	Femmes	Total
1990	4 103	4 494	8 597
1999	6 209	6 712	12 921

Total = Population sans doubles comptes redressée (population statistique)

Source INSEE

dont population de nationalité étrangère

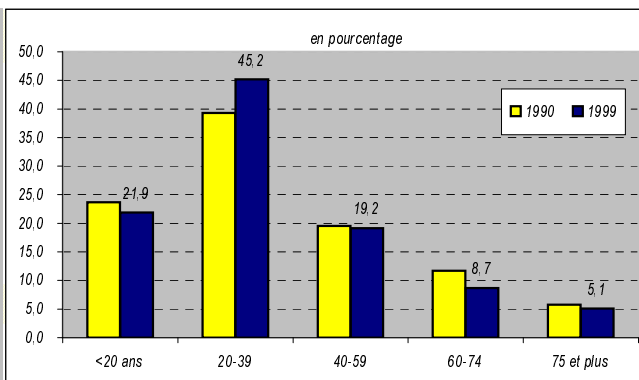
Sexe	Hommes	Femmes	Total
1999	213	168	381

Source INSEE

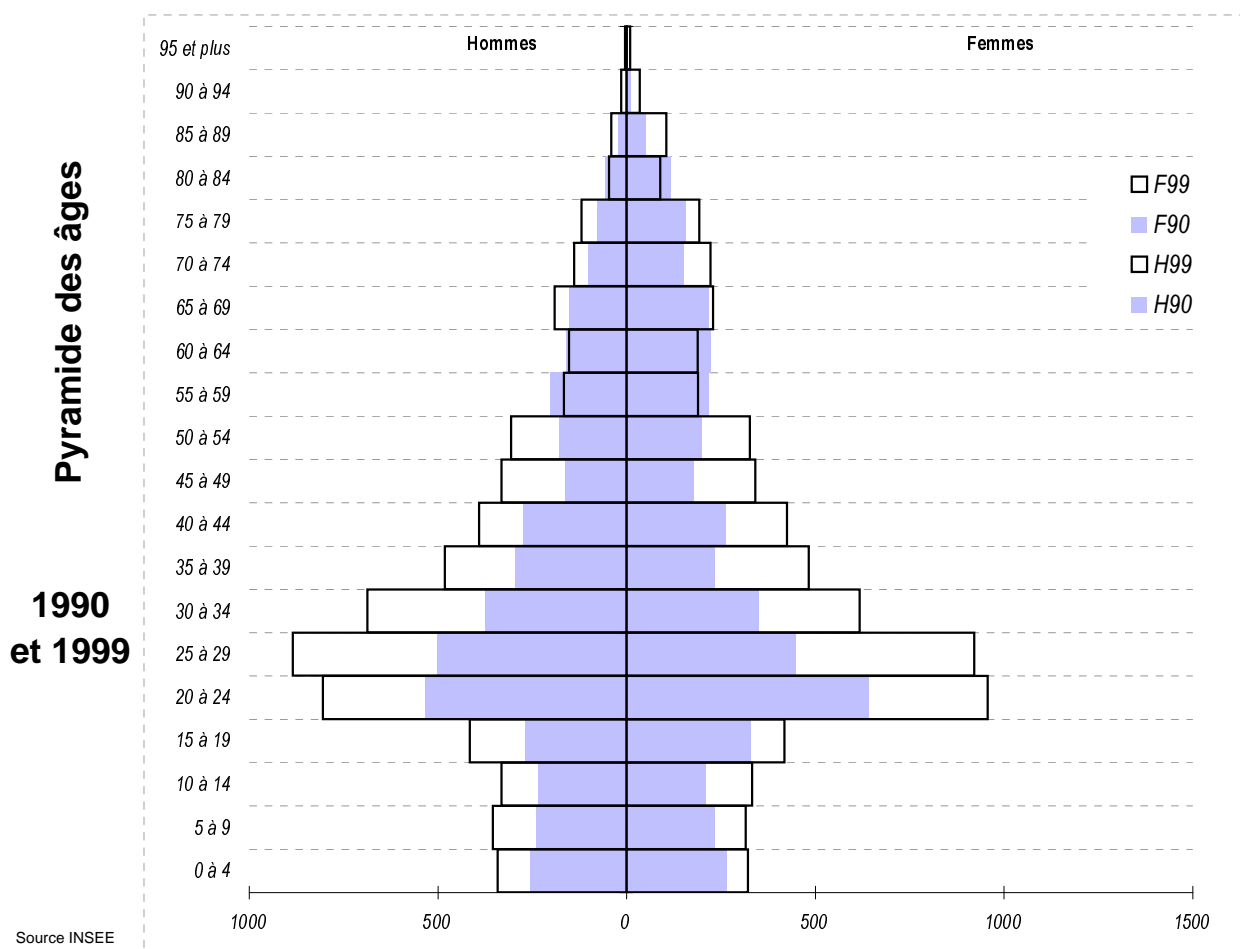
RP 99 - LES RÉSULTATS

Population par âge

Classe d'âge	1990	1999
<20 ans	2 037	2 831
20-39	3 380	5 835
40-59	1 678	2 476
60-74	1 007	1 122
75 et plus	495	657
Total	8 597	12 921
âge moyen approché	35,8	34,6



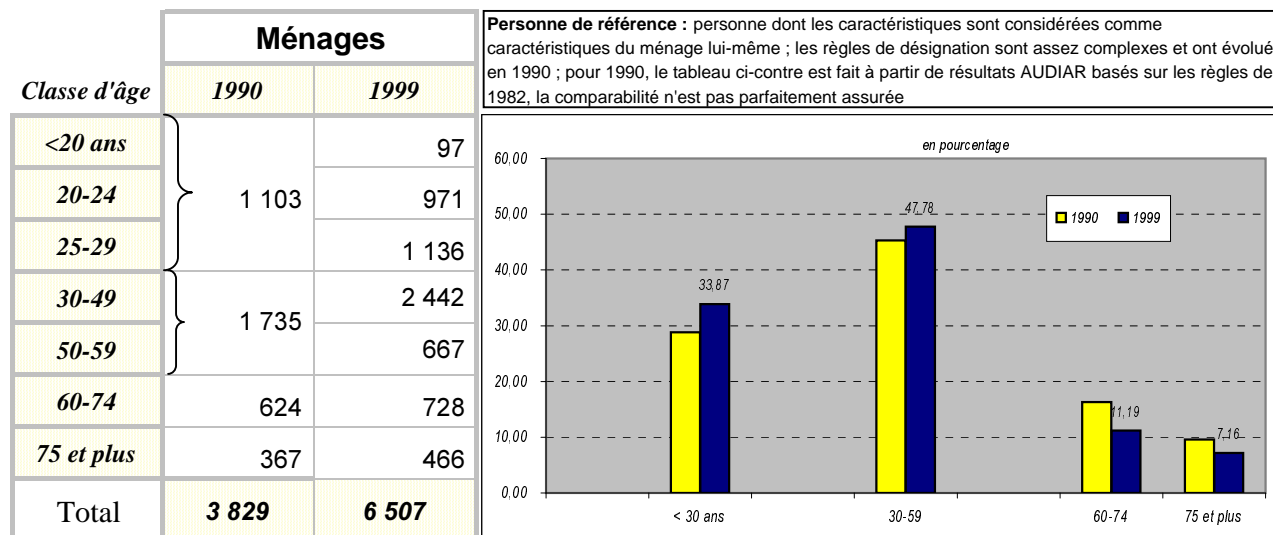
Source INSEE



RP 99 - LES RÉSULTATS

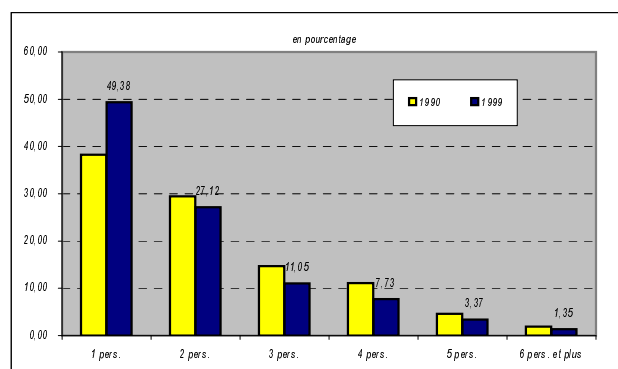
Les ménages

nombre de ménages d'après l'âge de la personne de référence



Source INSEE ; pour 1990, traitement AUDIAR

nombre de ménages d'après le nombre de personnes



Ménages composés de ... personnes

	1990	1999
1 pers.	1 465	3 213
2 pers.	1 127	1 765
3 pers.	562	719
4 pers.	426	503
5 pers.	176	219
6 pers. et plus	73	88
<i>Taille moyenne</i>	2,22	1,93

Source INSEE

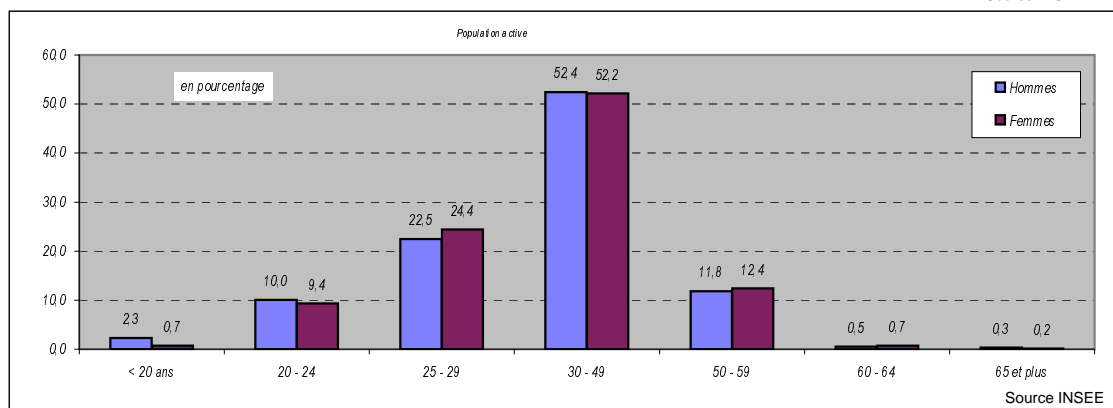
RP 99 - LES RÉSULTATS

2 - Population active 1999

Population active au lieu de résidence

	Population active			Population totale		
	Hommes	Femmes	Total	Hommes	Femmes	Total
< 20 ans	79	23	102	1 445	1 386	2 831
20 - 24	347	291	638	805	956	1 761
25 - 29	777	759	1 536	885	921	1 806
30 - 49	1 812	1 624	3 436	1 892	1 865	3 757
50 - 59	409	387	796	472	515	987
60 - 64	19	23	42	153	188	341
65 et plus	12	5	17	557	881	1 438
Total	3 455	3 112	6 567	6 209	6 712	12 921
<i>Rappel 1990</i>	2 206	1 843	4 049	4 103	4 494	8 597

Source INSEE



Population active : dans la population âgée de 15 ans ou plus, la population active comprend la population active ayant un emploi, les chômeurs et, depuis 1990, les militaires du contingent,

Part des actifs dans la population totale: 50,8%

Taux d'activité global: 60,1%
 Taux d'activité féminin : 54,2%
 Taux d'activité masculin : 66,7%

Taux de chômage : 13,0%
 (au sens et à la date RP99)

Taux d'activité global : pourcentage de personnes actives dans la population âgée de 15 ans ou plus

Taux d'activité féminin : pourcentage de femmes actives dans la population féminine âgée de 15 ans ou plus

Taux d'activité masculin : pourcentage d'hommes actifs dans la population masculine âgée de 15 ans ou plus

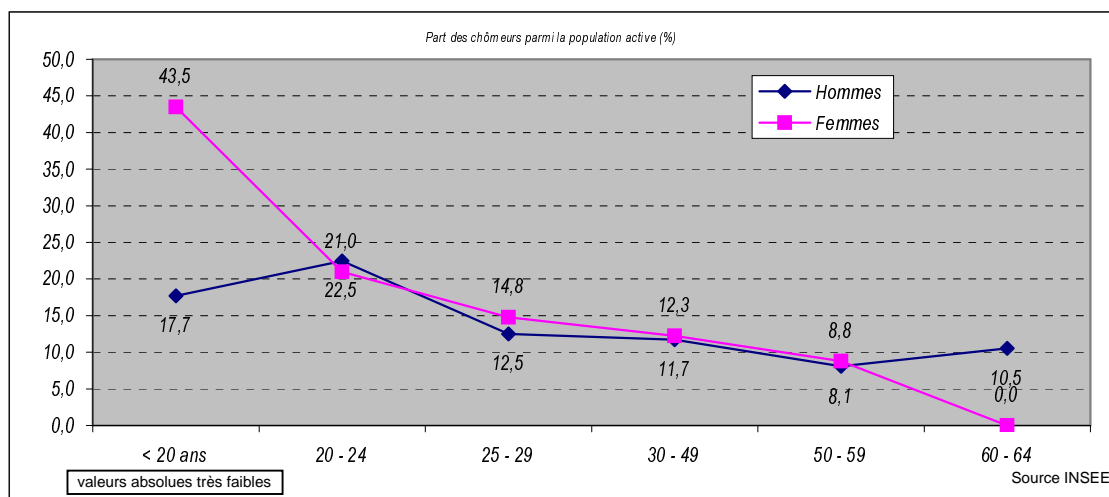
Chômeurs : personnes qui se sont déclarées chômeurs ou "sans emploi" ; sont également comptés les mères de familles, "femmes au foyer" et retraités qui ont déclaré explicitement rechercher un travail

Taux de chômage : population au chômage dans la population active

RP 99 - LES RÉSULTATS

	Population active occupée			Population active au chômage		
	Hommes	Femmes	Total	Hommes	Femmes	Total
< 20 ans	65	13	78	14	10	24
20 - 24	258	230	488	78	61	139
25 - 29	671	645	1 316	97	112	209
30 - 49	1 600	1 425	3 025	212	199	411
50 - 59	376	353	729	33	34	67
60 - 64	17	23	40	2	0	2
65 et plus	12	5	17	0	0	0
Total	2 999	2 694	5 693	436	416	852
<i>Rappel 1990</i>	1 878	1 545	3 423	293	298	591

Source INSEE



Où vont travailler les habitants du secteur ?

	dans la commune de résidence	dans une autre commune de la zone d'emploi de Rennes	en Ille et Vilaine hors zone d'emploi de Rennes	hors département d'Ille et Vilaine
Nombre d'actifs travaillant ...	3 844	1 437	147	265
Pourcentage d'actifs travaillant ...	67,5%	25,2%	2,6%	4,7%

Source INSEE

RP 99 - LES RÉSULTATS

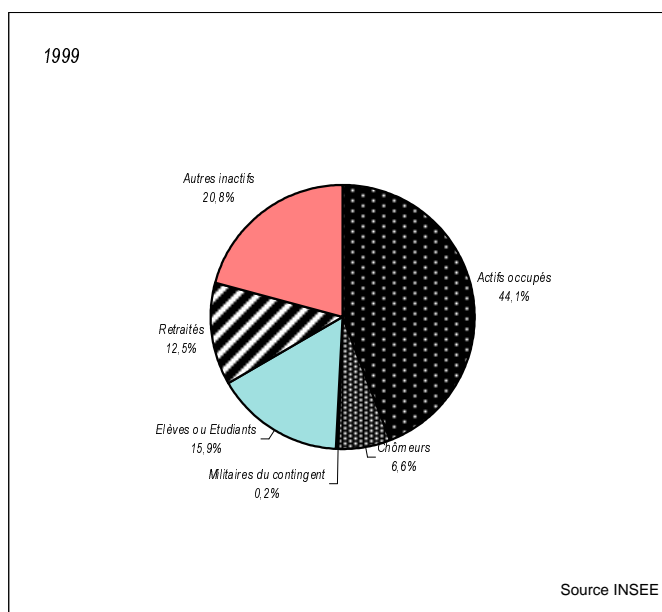
Type d'activité

	1990	1999			
	Total	Total	15-24 ans	25-59 ans	>= 60 ans
Inactifs					
<i>Elèves ou Etudiants</i>	1 182	2 050	1 817	233	0
<i>Retraités</i>	1 365	1 612	0	91	1 521
<i>Autres inactifs</i>	2 001	2 692	38	458	199
Actifs					
<i>Actifs occupés</i>	3 423	5 693	566	5 070	57
<i>Chômeurs</i>	591	852	163	687	2
<i>Militaires du contingent</i>	35	22	11	11	0
Total	8 562	12 899	2 584	6 539	1 779

Elèves ou étudiants de plus de 15 ans

Autres inactifs : enfants de 0 à 14 ans, "femmes au foyer" et autres personnes sans activité professionnelle en cours ou souhaitée

Source INSEE



RP 99 - LES RÉSULTATS

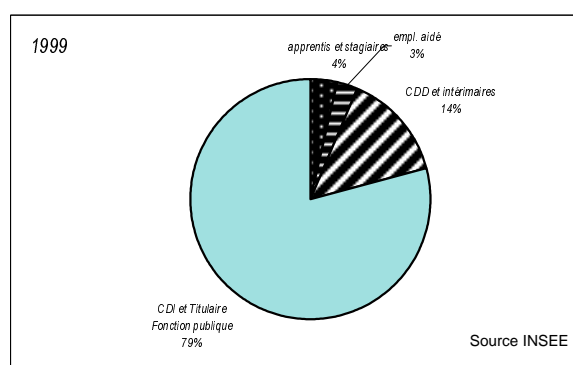
Actifs ayant un emploi

	Non salariés	Salariés	Total
1990	282	3 141	3 423
1999	416	5 277	5 693

Source INSEE



	1999
<i>Apprenti sous contrat</i>	115
<i>Stagiaires rémunérés</i>	81
<i>Emploi aidé (CES, emploi jeune ...)</i>	144
<i>Contrat CDD</i>	625
<i>Placé par une agence d'intérim</i>	133
<i>Titulaire de la Fonction publique</i>	1 219
<i>Contrat CDI</i>	2 960

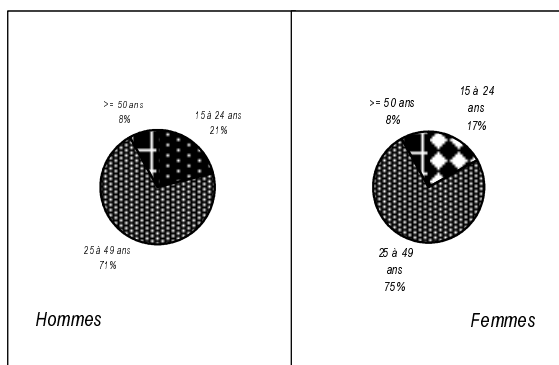


Chômeurs

âge

	Hommes	Femmes
<i>15 à 24 ans</i>	92	71
<i>25 à 49 ans</i>	309	311
<i>>= 50 ans</i>	35	34
Total	436	416

Source INSEE



ancienneté de la recherche

	Hommes	Femmes
<i>moins d'1 an</i>	200	193
<i>plus d'1 an</i>	225	211
<i>non précisée</i>	11	12

Source INSEE

Source INSEE

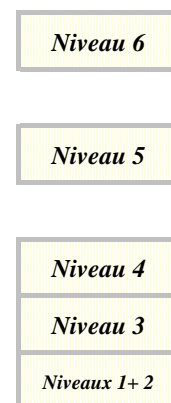
n'utiliser qu'avec prudence les résultats très faibles

RP 99 - LES RÉSULTATS

Niveau de formation

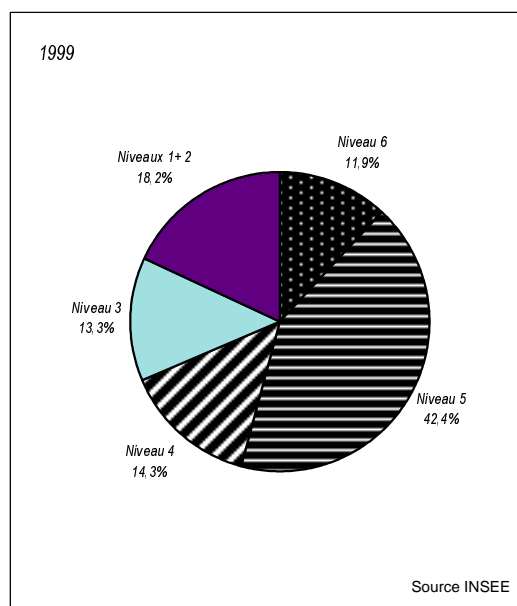
population de 15 ans et plus

	Hommes	Femmes	Total
aucun diplôme	487	566	1 053
CEP	377	607	984
BEPC	343	423	766
CAP-BEP	1 148	862	2 010
Baccalauréat-Brevet Professionnel	618	655	1 273
diplôme de niveau Bac+2	500	677	1 177
diplôme de niveau supérieur	824	787	1 611
en cours d'études	883	1 167	2 050
TOTAL	5 180	5 744	10 924



Source INSEE

population de 15 ans et plus sortie du système scolaire



RP 99 - LES RÉSULTATS

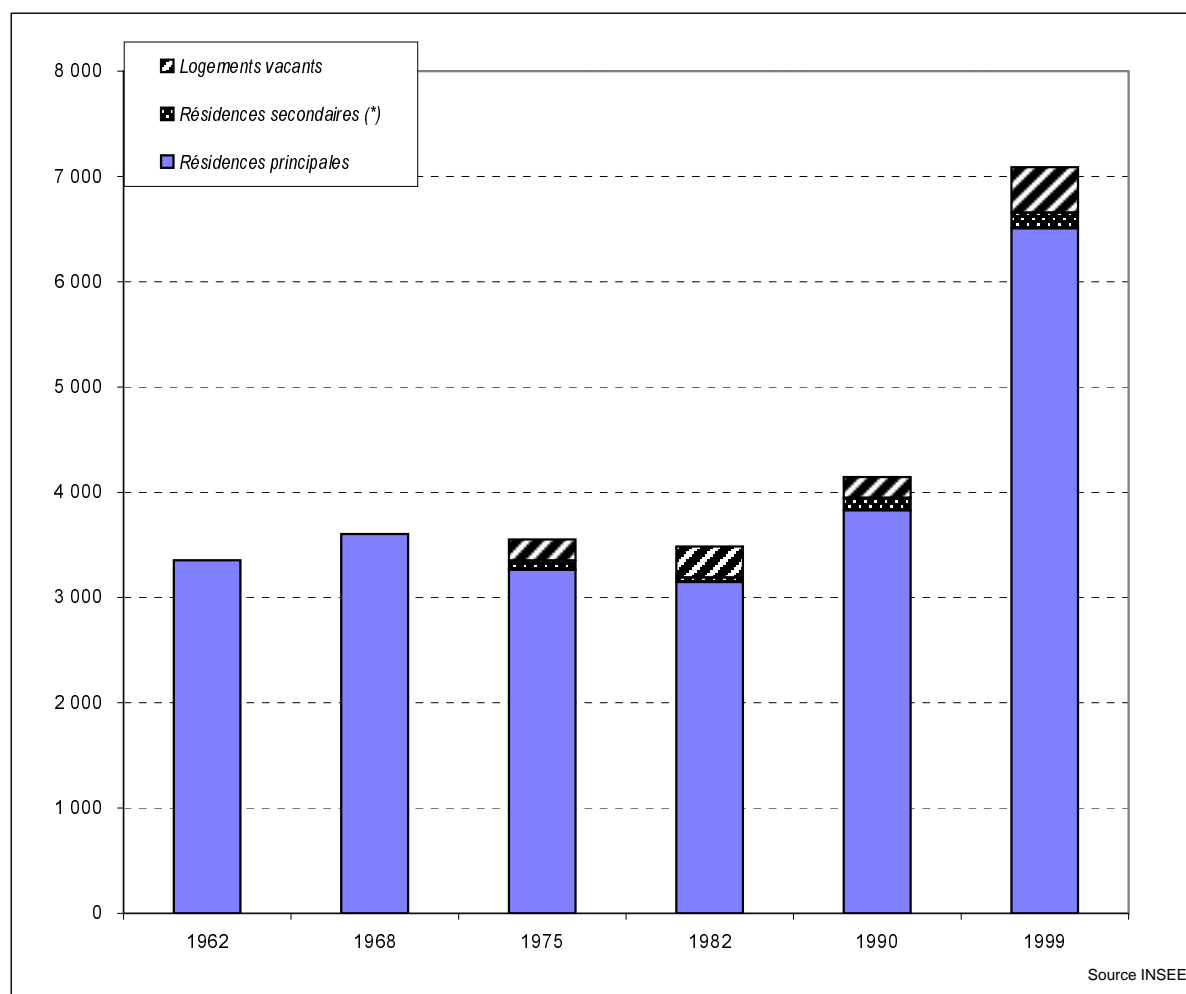
3 - Habitat

Le parc de logements depuis 1962

	Résidences principales	Résidences secondaires (*)	Logements vacants	Total logements
1962	3 354			
1968	3 604			
1975	3 263	87	202	3 552
1982	3 146	44	296	3 486
1990	3 829	117	199	4 145
1999	6 507	149	431	7 087

(*) y compris logements occasionnels en 1990 et 1999

Source INSEE



(*) y compris logements occasionnels en 1990 et 1999

Source INSEE

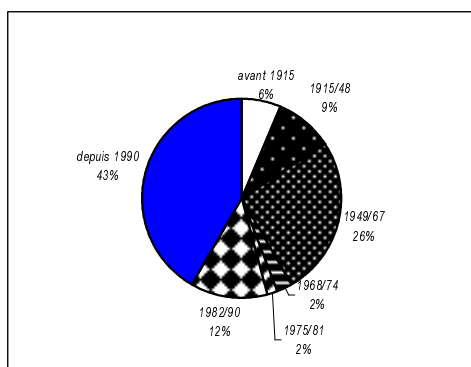
RP 99 - LES RÉSULTATS

Les résidences principales en 1999

Âge du parc

<i>avant 1915</i>	410
<i>1915/48</i>	618
<i>1949/67</i>	1 685
<i>1968/74</i>	153
<i>1975/81</i>	122
<i>1982/90</i>	801
<i>depuis 1990</i>	2 718

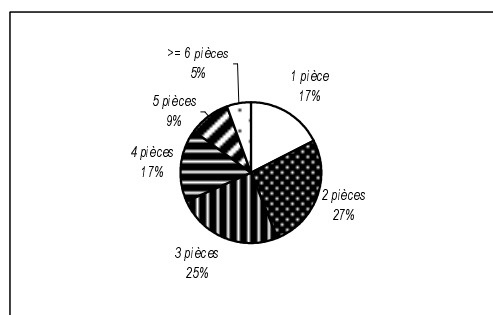
Source INSEE



Taille

<i>1 pièce</i>	1 134
<i>2 pièces</i>	1 722
<i>3 pièces</i>	1 589
<i>4 pièces</i>	1 093
<i>5 pièces</i>	613
<i>>= 6 pièces</i>	356

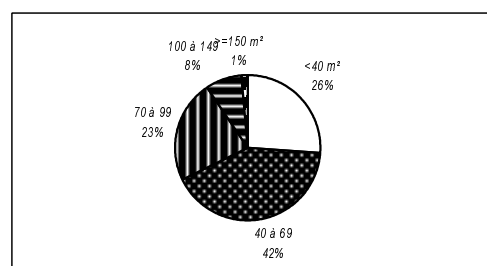
Source INSEE



Surface

<i><40 m²</i>	1 704
<i>40 à 69</i>	2 700
<i>70 à 99</i>	1 495
<i>100 à 149</i>	513
<i>>=150 m²</i>	95

Source INSEE



Total Résidences principales

6 507

RP 99 - LES RÉSULTATS

Type de logement

Individuel	1 240
Collectif	5 154
Autres	113

Source INSEE

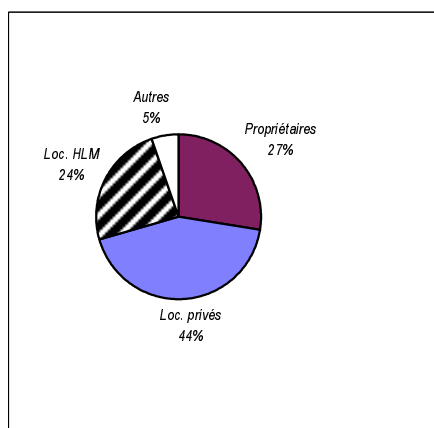
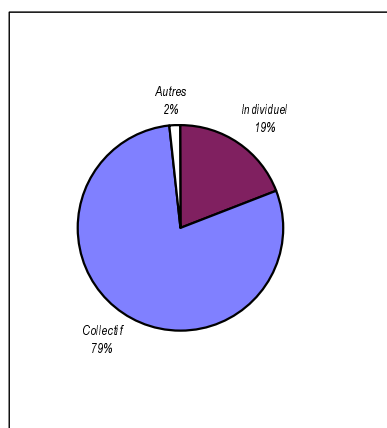
Autres (type de logement) : logement-foyer pour personne(s) âgée(s), ferme, chambre d'hôtel occupée comme résidence principale, construction provisoire ou habitation de fortune, pièce indépendante, logement dans un immeuble autre que d'habitation

Statut d'occupation

Propriétaires	1 784
Loc. privés	2 806
Loc. HLM	1 565
Autres	352

Source INSEE

Propriétaire : y compris accédant à la propriété
Locataire : locataire de logement vide
Autres : locataire de logement meublé, chambre d'hôtel occupée comme résidence principale, logement gratuit



Confort des logements

<i>sans baignoire, sans douche, sans WC intérieur</i>	35
<i>sans baignoire, sans douche, avec WC intérieur</i>	28
<i>baignoire ou douche, sans WC intérieur</i>	189
<i>baignoire ou douche, avec WC intérieur, sans chauffage central</i>	75
<i>baignoire ou douche, avec WC intérieur, avec chauffage central</i>	6 180

<i>relié au tout à l'égout</i>	6 423
<i>équipé de fosse septique</i>	68
<i>autre mode d'évacuation des eaux usées</i>	16

<i>doté de garage-box-parking</i>	4 294
-----------------------------------	-------

Source INSEE

RP 99 - LES RÉSULTATS

4 - Mobilités

La mobilité quotidienne

nombre de ménages d'après le nombre de voitures

	0 voiture	1 voiture	2 voitures et plus	Total
Nombre	1 646	3 721	1 140	6 507
Pourcentage	25,3%	57,2%	17,5%	100,0%

Source INSEE

moyen de transport utilisé pour se rendre au travail

actifs ayant un emploi ...

	pas de transport	à pied	deux-roues	voiture	transport en commun	plusieurs modes	Total
à Rennes	132	598	299	1 867	467	481	3 844
soit en %	3,4%	15,6%	7,8%	48,6%	12,1%	12,5%	100,0%
hors de Rennes	5	15	71	1 449	171	138	1 849

Source INSEE

La résidence antérieure de la population

Résidence au 1er janvier 1990	Population	15-24 ans	25-39 ans	40-59 ans	60 ans et +
Même logement	3 350	466	348	924	1 268
Autre logement de la commune	3 818	411	1 326	846	335
Autre commune (=migrants)	5 753	1 718	2 400	706	176
Total	12 921	2 595	4 074	2 476	1 779
Part des migrants	44,5%	66,2%	58,9%	28,5%	9,9%

Source INSEE

Afin que le total soit égal à la population totale sans doubles comptes, les enfants nés depuis le 1er janvier 1990 ont été comptabilisés à la résidence de la personne de référence du ménage à cette date.
Les valeurs de la tranche 00-14 ans peuvent être calculés par différence.

Pour en savoir plus ...

Agence d'Urbanisme et de Développement Intercommunal de l'Agglomération Rennaise
39 rue Capitaine Maignan - CS 46911
35069 RENNES Cedex Tél. 02 99 01 86 40

Institut National de la Statistique et des Etudes Economiques Bretagne
36 place du Colombier - CS 94439
35044 RENNES Cedex Tél. 02 99 29 33 66