

Q08 Sud Gare

VILLE DE RENNES - Quartiers

Résultats du recensement de 1999 - Source : INSEE - Exploitation : AUDIAR

Votre quartier sous la loupe



AGENCE D'URBANISME ET DE DÉVELOPPEMENT
INTERCOMMUNAL DE L'AGGLOMÉRATION RENNAISE
39 rue Capitaine Maignan - CS 46911 - 35069 RENNES Cedex
Téléphone : 02 99 01 86 40 Télécopie : 02 99 01 86 69



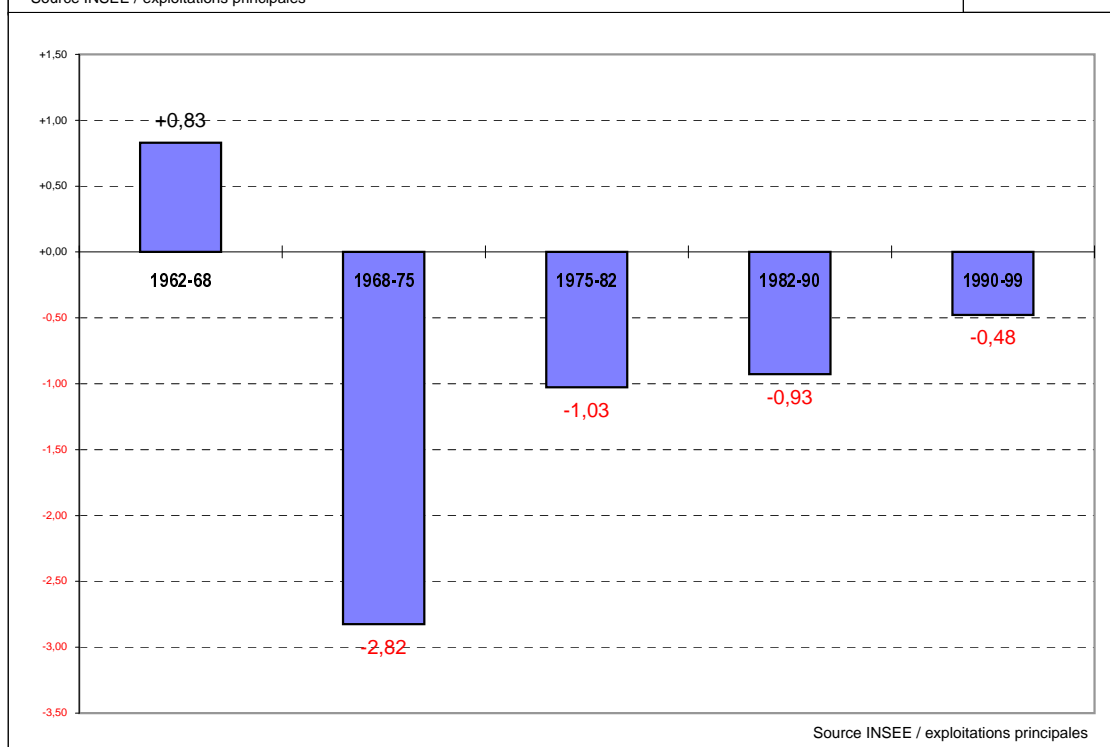
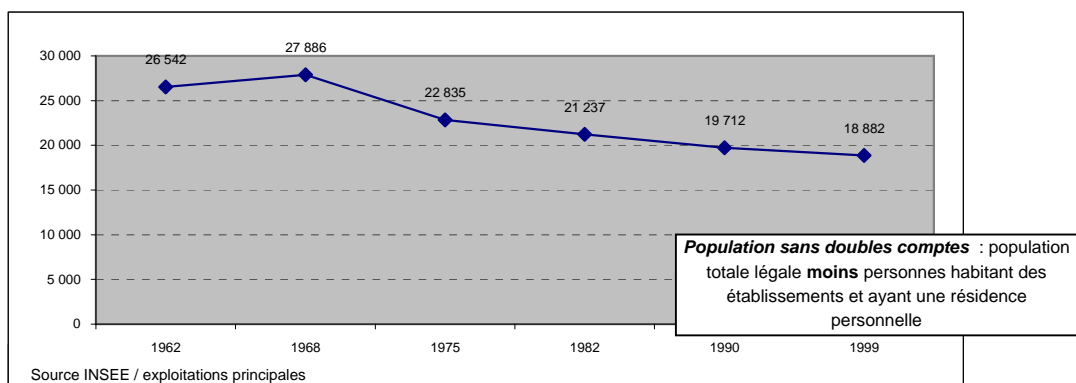
RP 99 - LES RÉSULTATS

1 - Population et ménages

Evolution démographique depuis 1962

Population sans doubles comptes (SdC)

1962	1968	1975	1982	1990	1999
26 542	27 886	22 835	21 237	19 712	18 882



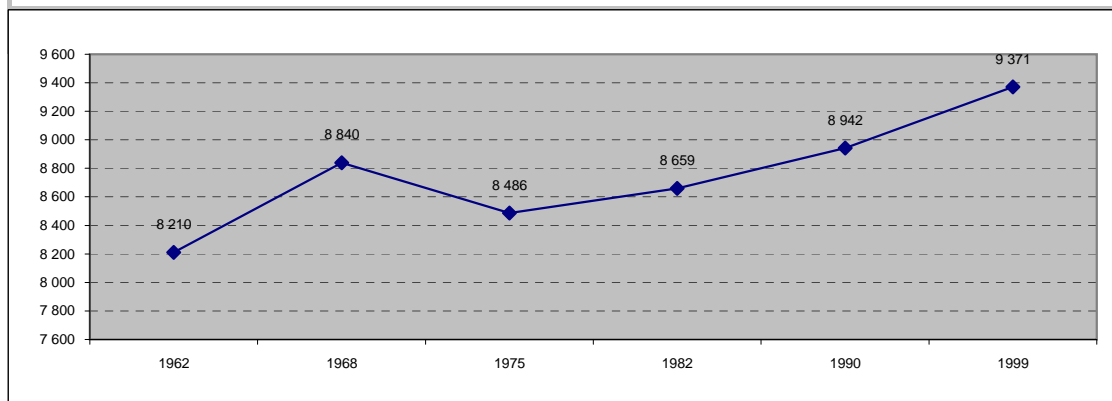
Densité de population

7 290 hab/km²

Source INSEE

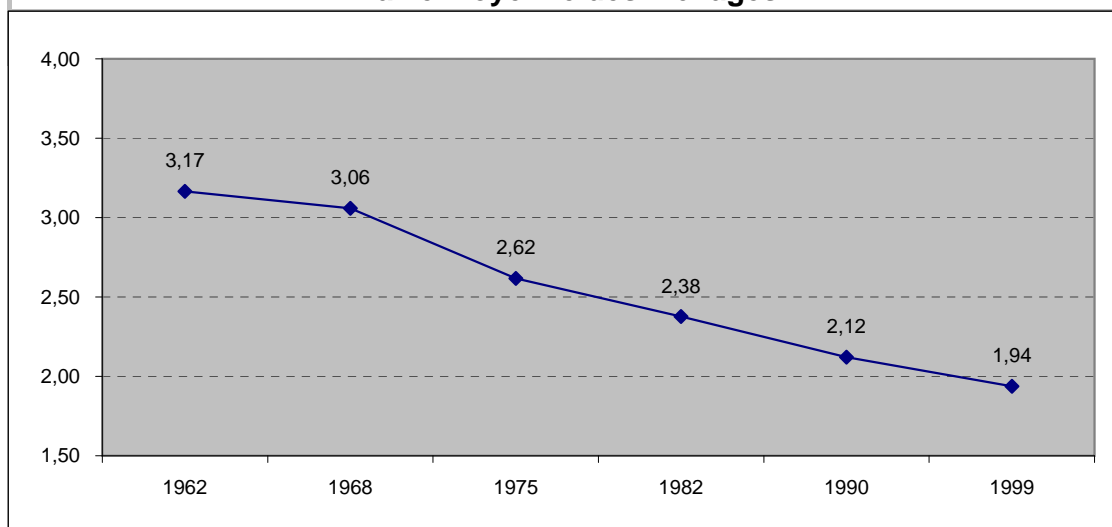
RP 99 - LES RÉSULTATS

Nombre de ménages



Source INSEE / exploitations principales

Taille moyenne des ménages



Population par sexe

Sexe	Hommes	Femmes	Total
1990	9 278	10 434	19 712
1999	8 936	9 946	18 882

Source INSEE

Total = Population sans doubles comptes redressée (population statistique)

dont population de nationalité étrangère

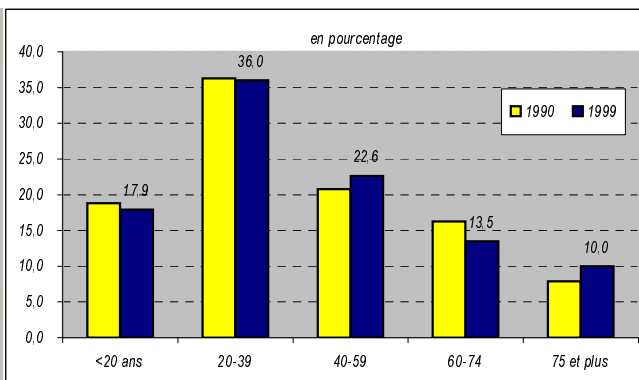
Sexe	Hommes	Femmes	Total
1999	267	250	517

Source INSEE

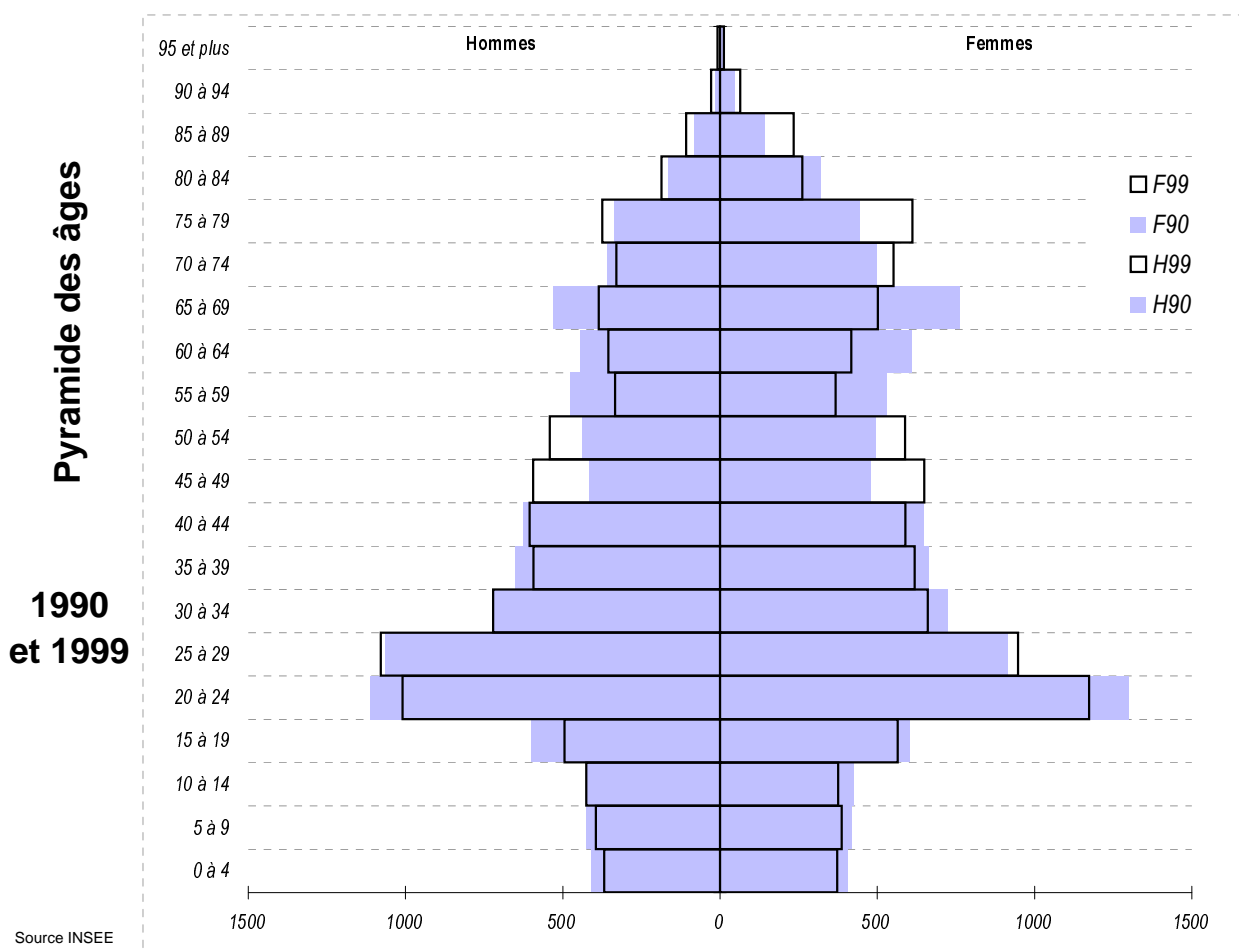
RP 99 - LES RÉSULTATS

Population par âge

Classe d'âge	1990	1999
<20 ans	3 706	3 382
20-39	7 152	6 802
40-59	4 098	4 267
60-74	3 203	2 542
75 et plus	1 553	1 889
Total	19 712	18 882
âge moyen approché	40,0	40,6



Source INSEE

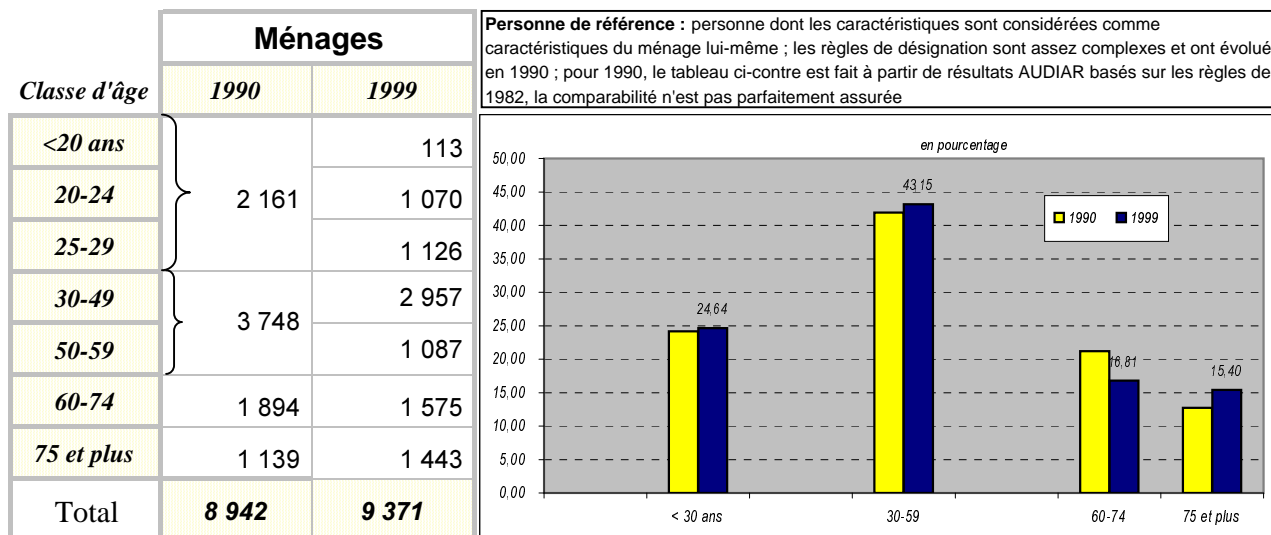


Source INSEE

RP 99 - LES RÉSULTATS

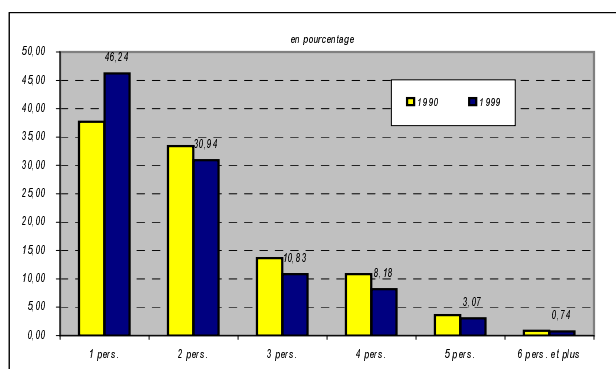
Les ménages

nombre de ménages d'après l'âge de la personne de référence



Source INSEE ; pour 1990, traitement AUDIAR

nombre de ménages d'après le nombre de personnes



Ménages composés de ... personnes

	1990	1999
1 pers.	3 369	4 333
2 pers.	2 985	2 899
3 pers.	1 222	1 015
4 pers.	967	767
5 pers.	324	288
6 pers. et plus	75	69
Taille moyenne	2,12	1,94

Source INSEE

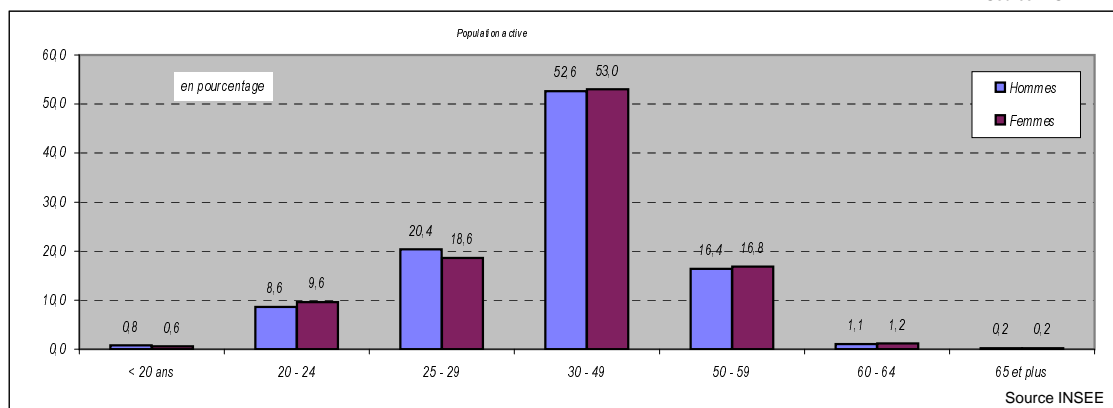
RP 99 - LES RÉSULTATS

2 - Population active 1999

Population active au lieu de résidence

	Population active			Population totale		
	Hommes	Femmes	Total	Hommes	Femmes	Total
< 20 ans	33	25	58	1 683	1 699	3 382
20 - 24	370	387	757	1 010	1 173	2 183
25 - 29	873	751	1 624	1 079	947	2 026
30 - 49	2 254	2 141	4 395	2 513	2 517	5 030
50 - 59	702	680	1 382	875	955	1 830
60 - 64	45	47	92	355	417	772
65 et plus	8	9	17	1 421	2 238	3 659
Total	4 285	4 040	8 325	8 936	9 946	18 882
<i>Rappel 1990</i>	4 555	4 195	8 750	9 278	10 434	19 712

Source INSEE



Population active : dans la population âgée de 15 ans ou plus, la population active comprend la population active ayant un emploi, les chômeurs et, depuis 1990, les militaires du contingent,

Part des actifs dans la population totale: 44,1%

Taux d'activité global: 50,3%
 Taux d'activité féminin : 45,8%
 Taux d'activité masculin : 55,3%

Taux de chômage : 13,4%
 (au sens et à la date RP99)

Taux d'activité global : pourcentage de personnes actives dans la population âgée de 15 ans ou plus

Taux d'activité féminin : pourcentage de femmes actives dans la population féminine âgée de 15 ans ou plus

Taux d'activité masculin : pourcentage d'hommes actifs dans la population masculine âgée de 15 ans ou plus

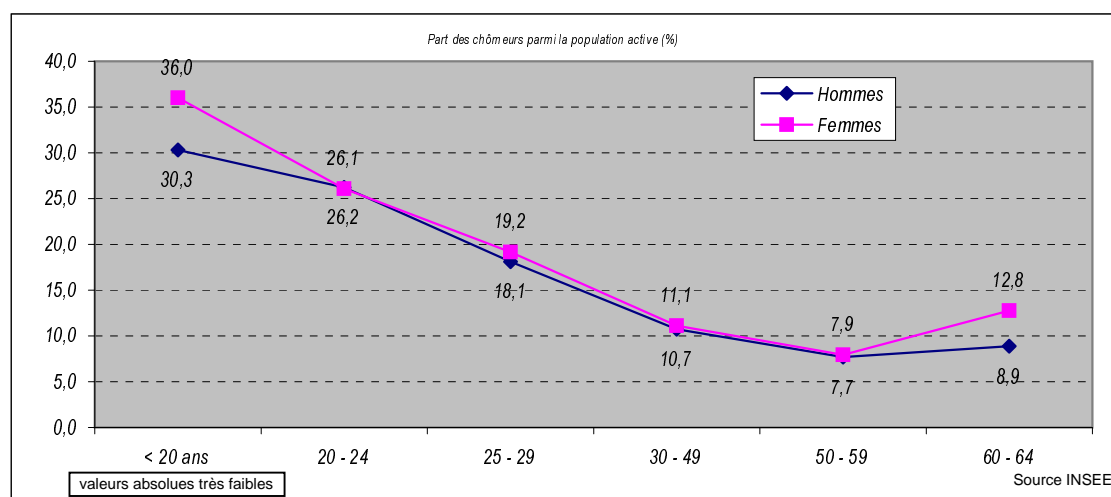
Chômeurs : personnes qui se sont déclarées chômeurs ou "sans emploi" ; sont également comptés les mères de familles, "femmes au foyer" et retraités qui ont déclaré explicitement rechercher un travail

Taux de chômage : population au chômage dans la population active

RP 99 - LES RÉSULTATS

	Population active occupée			Population active au chômage		
	Hommes	Femmes	Total	Hommes	Femmes	Total
< 20 ans	23	16	39	10	9	19
20 - 24	250	286	536	97	101	198
25 - 29	711	607	1 318	158	144	302
30 - 49	2 012	1 903	3 915	242	238	480
50 - 59	648	626	1 274	54	54	108
60 - 64	41	41	82	4	6	10
65 et plus	8	9	17	0	0	0
Total	3 693	3 488	7 181	565	552	1 117
<i>Rappel 1990</i>	4 180	3 659	7 839	326	536	862

Source INSEE



Où vont travailler les habitants du secteur ?

	dans la commune de résidence	dans une autre commune de la zone d'emploi de Rennes	en Ille et Vilaine hors zone d'emploi de Rennes	hors département d'Ille et Vilaine
Nombre d'actifs travaillant ...	5 028	1 654	192	307
Pourcentage d'actifs travaillant ...	70,0%	23,0%	2,7%	4,3%

Source INSEE

RP 99 - LES RÉSULTATS

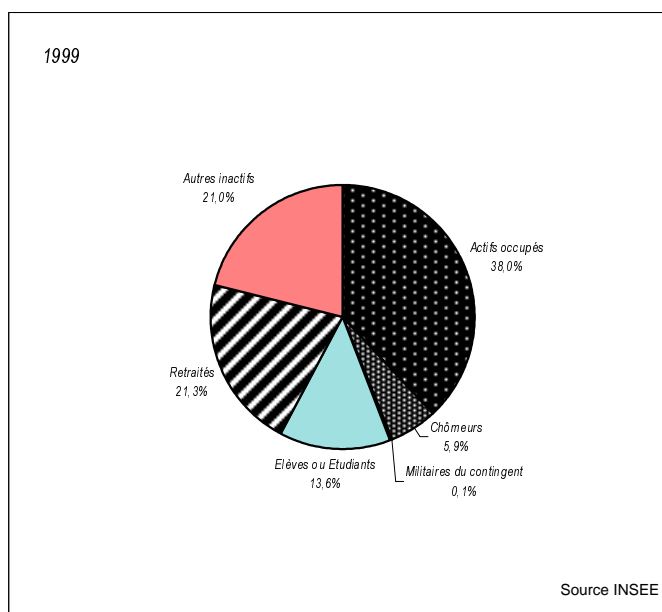
Type d'activité

	1990	1999			
	Total	Total	15-24 ans	25-59 ans	>= 60 ans
Inactifs					
<i>Elèves ou Etudiants</i>	2 366	2 568	2 294	274	0
<i>Retraités</i>	4 153	4 029	0	191	3 838
<i>Autres inactifs</i>	4 443	3 960	134	1 020	484
Actifs					
<i>Actifs occupés</i>	7 839	7 181	575	6 507	99
<i>Chômeurs</i>	862	1 117	217	890	10
<i>Militaires du contingent</i>	49	27	23	4	0
Total	19 663	18 855	3 220	8 882	4 431

Elèves ou étudiants de plus de 15 ans

Autres inactifs : enfants de 0 à 14 ans, "femmes au foyer" et autres personnes sans activité professionnelle en cours ou souhaitée

Source INSEE



RP 99 - LES RÉSULTATS

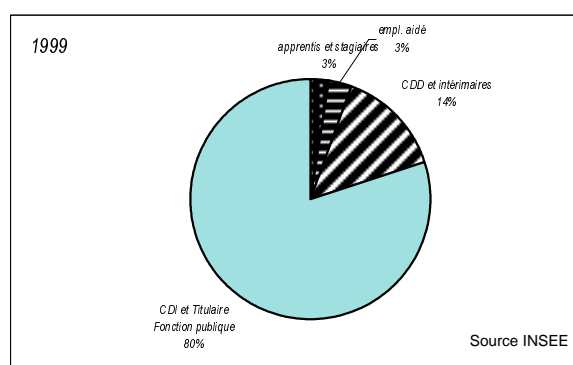
Actifs ayant un emploi

	Non salariés	Salariés	Total
1990	589	7 250	7 839
1999	567	6 614	7 181

Source INSEE



	1999
<i>Apprenti sous contrat</i>	66
<i>Stagiaires rémunérés</i>	107
<i>Emploi aidé (CES, emploi jeune ...)</i>	194
<i>Contrat CDD</i>	787
<i>Placé par une agence d'intérim</i>	169
<i>Titulaire de la Fonction publique</i>	1 810
<i>Contrat CDI</i>	3 481

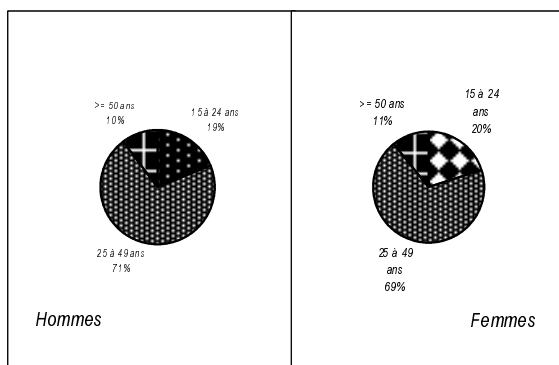


Chômeurs

âge

	Hommes	Femmes
<i>15 à 24 ans</i>	107	110
<i>25 à 49 ans</i>	400	382
<i>>= 50 ans</i>	58	60
Total	565	552

Source INSEE



ancienneté de la recherche

	Hommes	Femmes
<i>moins d'1 an</i>	268	251
<i>plus d'1 an</i>	277	283
<i>non précisée</i>	20	18

Source INSEE

Source INSEE

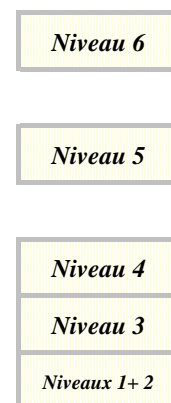
n'utiliser qu'avec prudence les résultats très faibles

RP 99 - LES RÉSULTATS

Niveau de formation

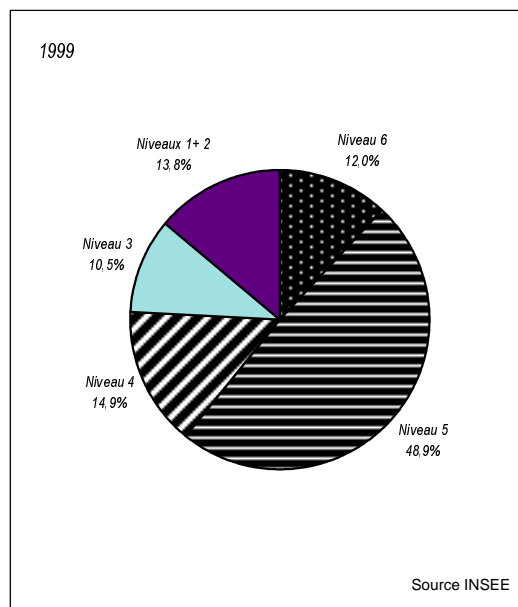
population de 15 ans et plus

	Hommes	Femmes	Total
aucun diplôme	759	915	1 674
CEP	907	1 521	2 428
BEPC	538	653	1 191
CAP-BEP	1 823	1 406	3 229
Baccalauréat-Brevet Professionnel	998	1 084	2 082
diplôme de niveau Bac+2	634	830	1 464
diplôme de niveau supérieur	971	953	1 924
en cours d'études	1 118	1 450	2 568
TOTAL	7 748	8 812	16 560



Source INSEE

population de 15 ans et plus sortie du système scolaire



Source INSEE

RP 99 - LES RÉSULTATS

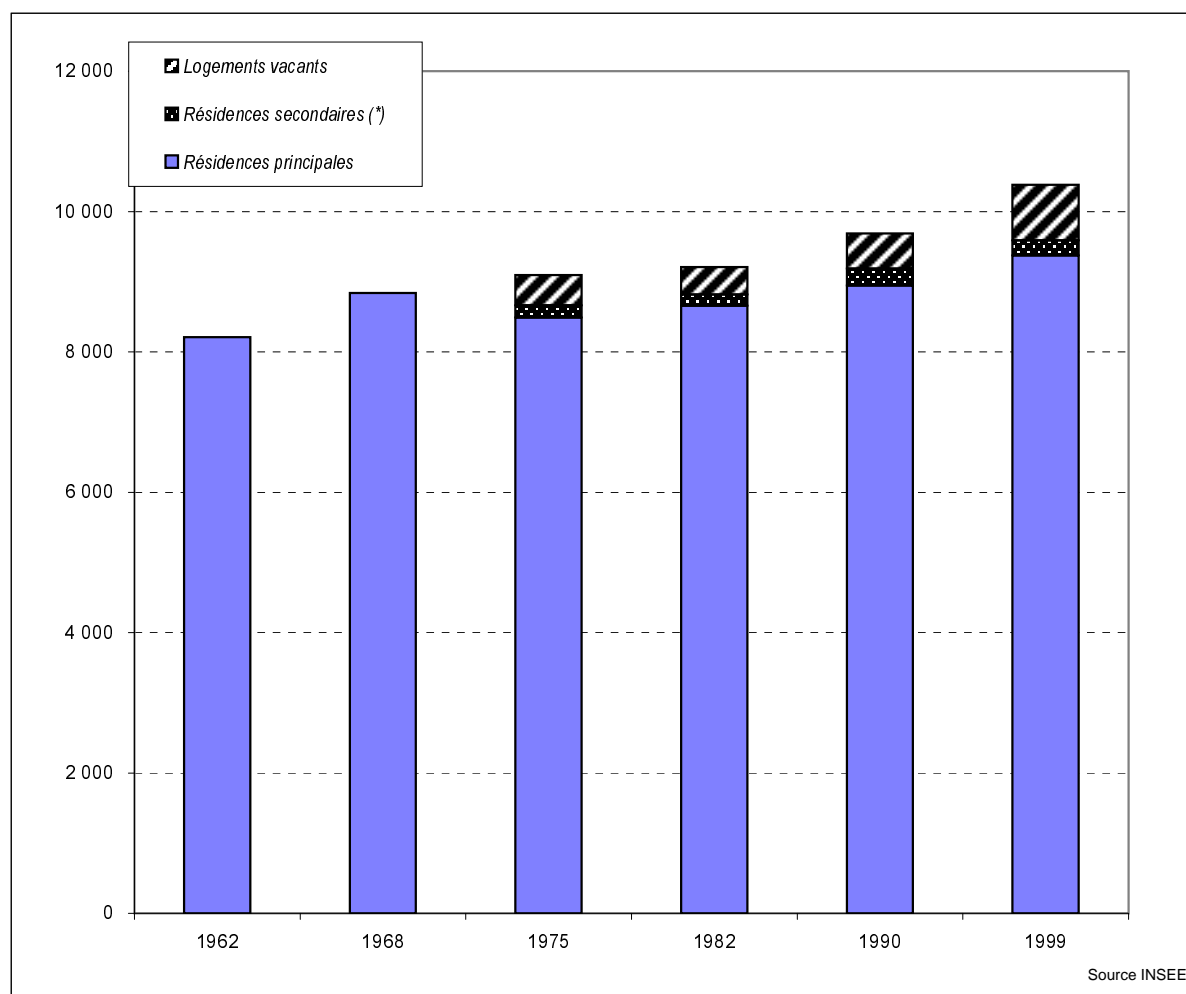
3 - Habitat

Le parc de logements depuis 1962

	Résidences principales	Résidences secondaires (*)	Logements vacants	Total logements
1962	8 210			
1968	8 840			
1975	8 486	174	434	9 094
1982	8 659	158	393	9 210
1990	8 942	244	501	9 687
1999	9 371	214	796	10 381

(*) y compris logements occasionnels en 1990 et 1999

Source INSEE



(*) y compris logements occasionnels en 1990 et 1999

Source INSEE

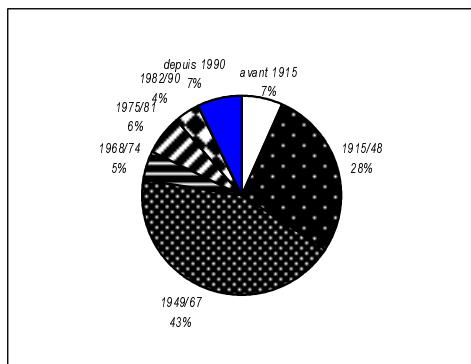
RP 99 - LES RÉSULTATS

Les résidences principales en 1999

Âge du parc

<i>avant 1915</i>	628
<i>1915/48</i>	2 585
<i>1949/67</i>	4 059
<i>1968/74</i>	440
<i>1975/81</i>	593
<i>1982/90</i>	389
<i>depuis 1990</i>	677

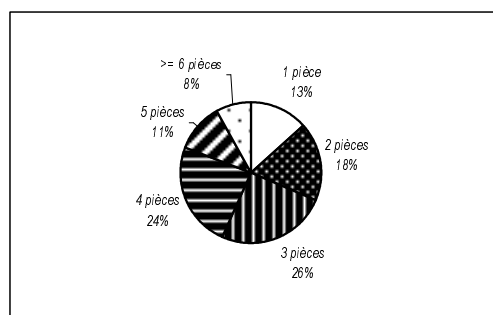
Source INSEE



Taille

<i>1 pièce</i>	1 249
<i>2 pièces</i>	1 702
<i>3 pièces</i>	2 356
<i>4 pièces</i>	2 257
<i>5 pièces</i>	1 040
<i>>= 6 pièces</i>	767

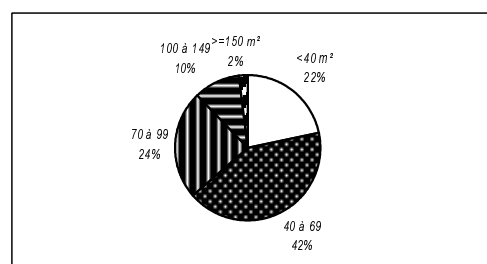
Source INSEE



Surface

<i><40 m²</i>	2 041
<i>40 à 69</i>	3 915
<i>70 à 99</i>	2 278
<i>100 à 149</i>	964
<i>>=150 m²</i>	173

Source INSEE



Total Résidences principales

9 371

RP 99 – LES RÉSULTATS

Type de logement

Individuel	3 206
Collectif	5 971
Autres	194

Source INSEE

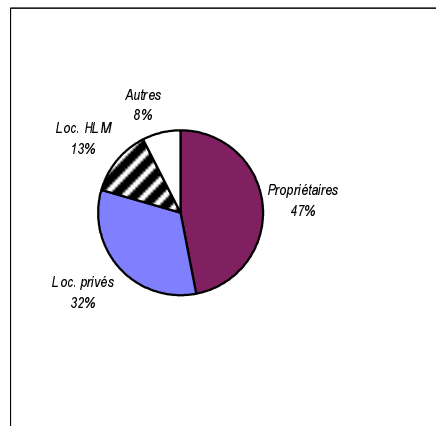
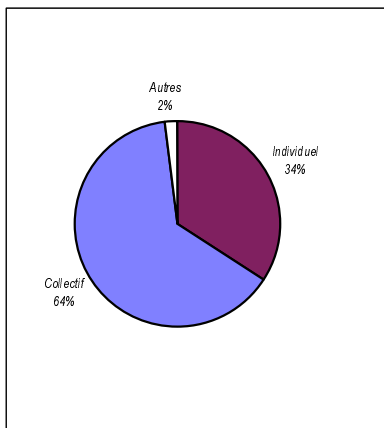
Autres (type de logement) : logement-foyer pour personne(s) âgée(s), ferme, chambre d'hôtel occupée comme résidence principale, construction provisoire ou habitation de fortune, pièce indépendante, logement dans un immeuble autre que d'habitation

Statut d'occupation

Propriétaires	4 409
Loc. privés	3 034
Loc. HLM	1 215
Autres	713

Source INSEE

Propriétaire : y compris accédant à la propriété
Locataire : locataire de logement vide
Autres : locataire de logement meublé, chambre d'hôtel occupée comme résidence principale, logement gratuit



Confort des logements

<i>sans baignoire, sans douche, sans WC intérieur</i>	79
<i>sans baignoire, sans douche, avec WC intérieur</i>	81
<i>baignoire ou douche, sans WC intérieur</i>	218
<i>baignoire ou douche, avec WC intérieur, sans chauffage central</i>	134
<i>baignoire ou douche, avec WC intérieur, avec chauffage central</i>	8 859

<i>relié au tout à l'égout</i>	9 349
<i>équipé de fosse septique</i>	13
<i>autre mode d'évacuation des eaux usées</i>	9

<i>doté de garage-box-parking</i>	4 800
-----------------------------------	-------

Source INSEE

RP 99 - LES RÉSULTATS

4 - Mobilités

La mobilité quotidienne

nombre de ménages d'après le nombre de voitures

	0 voiture	1 voiture	2 voitures et plus	Total
Nombre	2 532	5 183	1 656	9 371
Pourcentage	27,0%	55,3%	17,7%	100,0%

Source INSEE

moyen de transport utilisé pour se rendre au travail

actifs ayant un emploi ...

	pas de transport	à pied	deux-roues	voiture	transport en commun	plusieurs modes	Total
à Rennes	215	813	375	2 263	647	715	5 028
soit en %	4,3%	16,2%	7,5%	45,0%	12,9%	14,2%	100,0%
hors de Rennes	4	21	61	1 683	173	211	2 153

Source INSEE

La résidence antérieure de la population

Résidence au 1er janvier 1990	Population	15-24 ans	25-39 ans	40-59 ans	60 ans et +
Même logement	7 977	822	612	2 211	3 782
Autre logement de la commune	4 790	581	1 665	1 205	439
Autre commune (=migrants)	6 115	1 840	2 342	851	210
Total	18 882	3 243	4 619	4 267	4 431
Part des migrants	32,4%	56,7%	50,7%	19,9%	4,7%

Source INSEE

Afin que le total soit égal à la population totale sans doubles comptes, les enfants nés depuis le 1er janvier 1990 ont été comptabilisés à la résidence de la personne de référence du ménage à cette date.
Les valeurs de la tranche 00-14 ans peuvent être calculés par différence.

Pour en savoir plus ...

Agence d'Urbanisme et de Développement Intercommunal de l'Agglomération Rennaise

39 rue Capitaine Maignan - CS 46911

35069 RENNES Cedex Tél. 02 99 01 86 40

Institut National de la Statistique et des Etudes Economiques Bretagne

36 place du Colombier - CS 94439

35044 RENNES Cedex Tél. 02 99 29 33 66