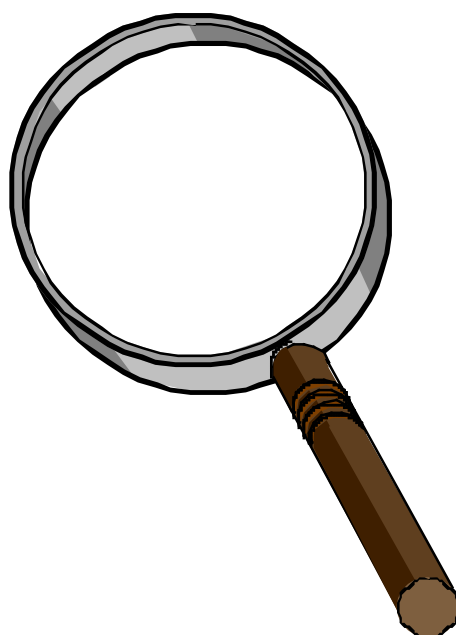


# Votre quartier sous la loupe



AGENCE D'URBANISME ET DE DÉVELOPPEMENT  
INTERCOMMUNAL DE L'AGGLOMÉRATION RENNAISE

39 rue Capitaine Maignan - CS 46911 - 35069 RENNES Cedex  
Téléphone : 02 99 01 86 40    Télécopie : 02 99 01 86 69

**AUDIAR**



**INSEE**

BRETAGNE

INSTITUT NATIONAL  
DE LA STATISTIQUE  
ET DES ÉTUDES  
ÉCONOMIQUES

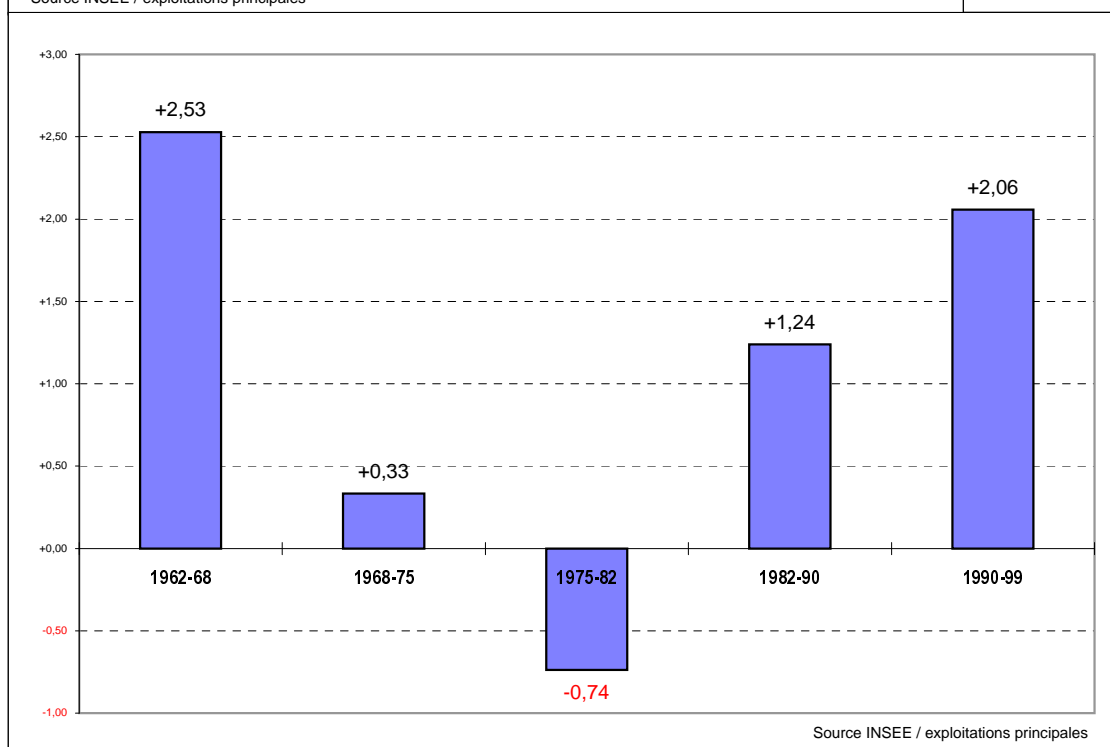
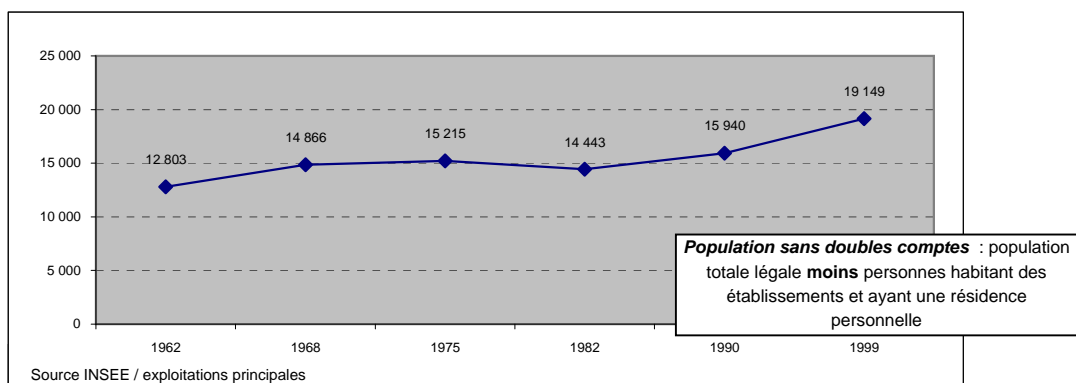
# RP 99 - LES RÉSULTATS

## 1 - Population et ménages

### Evolution démographique depuis 1962

#### Population sans doubles comptes (SdC)

1962	1968	1975	1982	1990	1999
12 803	14 866	15 215	14 443	15 940	19 149



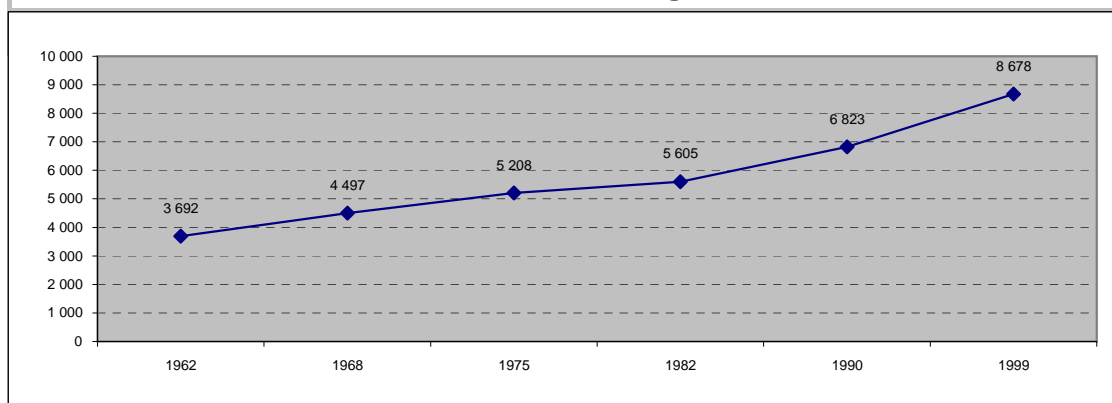
Densité de population

3 940 hab/km<sup>2</sup>

Source INSEE

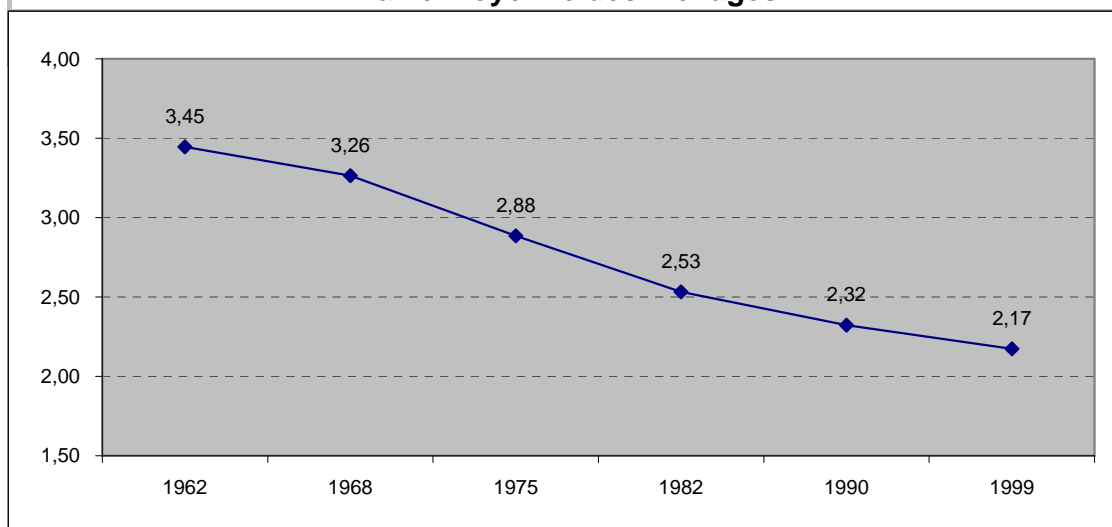
# RP 99 - LES RÉSULTATS

## Nombre de ménages



Source INSEE / exploitations principales

## Taille moyenne des ménages



## Population par sexe

Sexe	Hommes	Femmes	Total
1990	7 599	8 341	15 940
1999	9 035	10 114	19 149

Source INSEE

**Total** = Population sans doubles comptes redressée (population statistique)

## dont population de nationalité étrangère

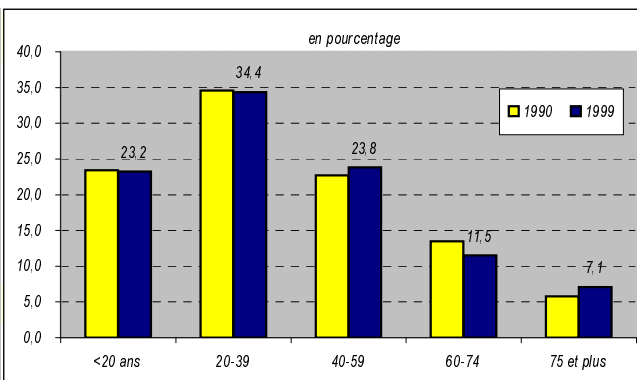
Sexe	Hommes	Femmes	Total
1999	166	164	330

Source INSEE

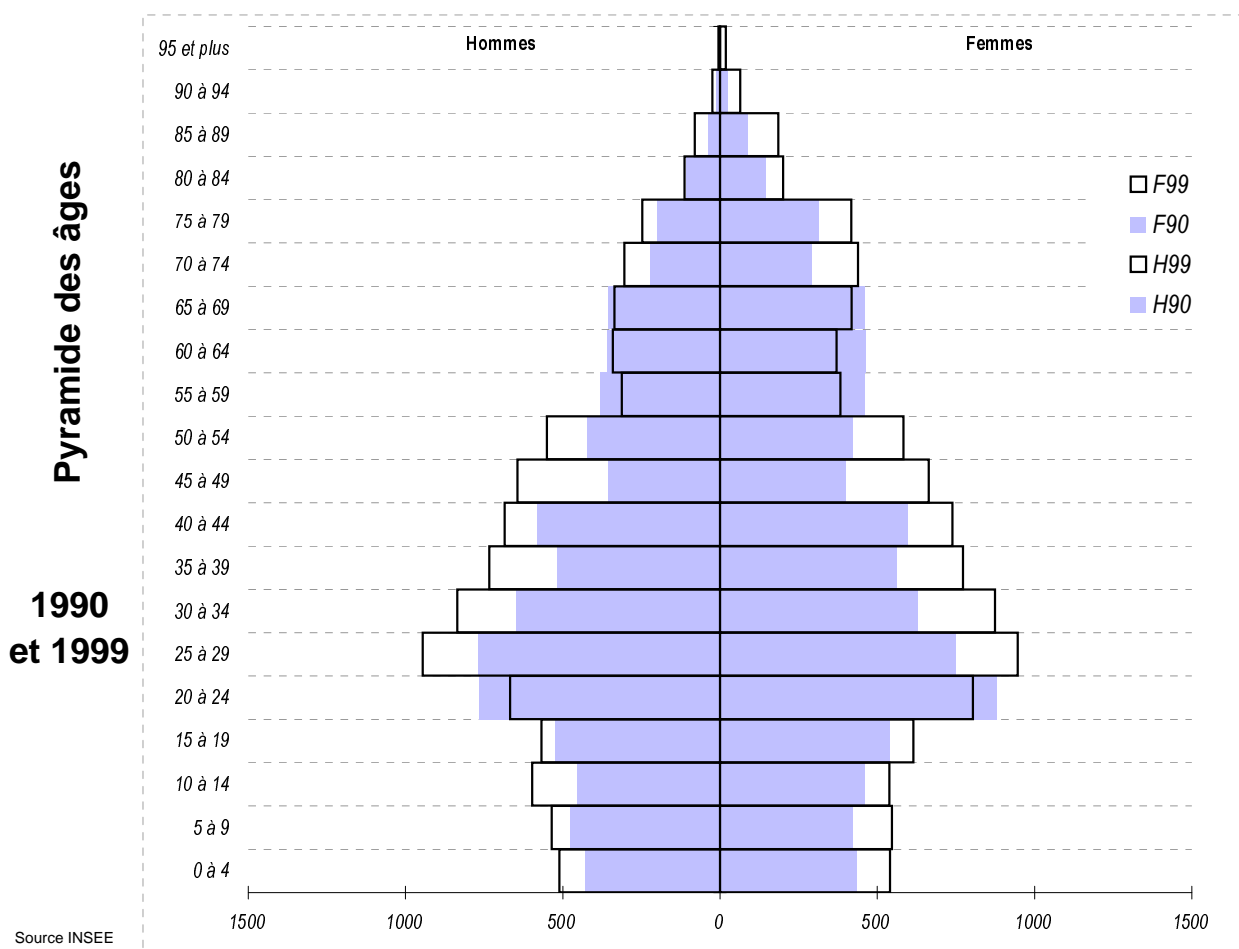
# RP 99 - LES RÉSULTATS

## Population par âge

Classe d'âge	1990	1999
<20 ans	3 737	4 450
20-39	5 515	6 578
40-59	3 618	4 560
60-74	2 146	2 208
75 et plus	924	1 353
<b>Total</b>	<b>15 940</b>	<b>19 149</b>
âge moyen approché	37,4	37,9



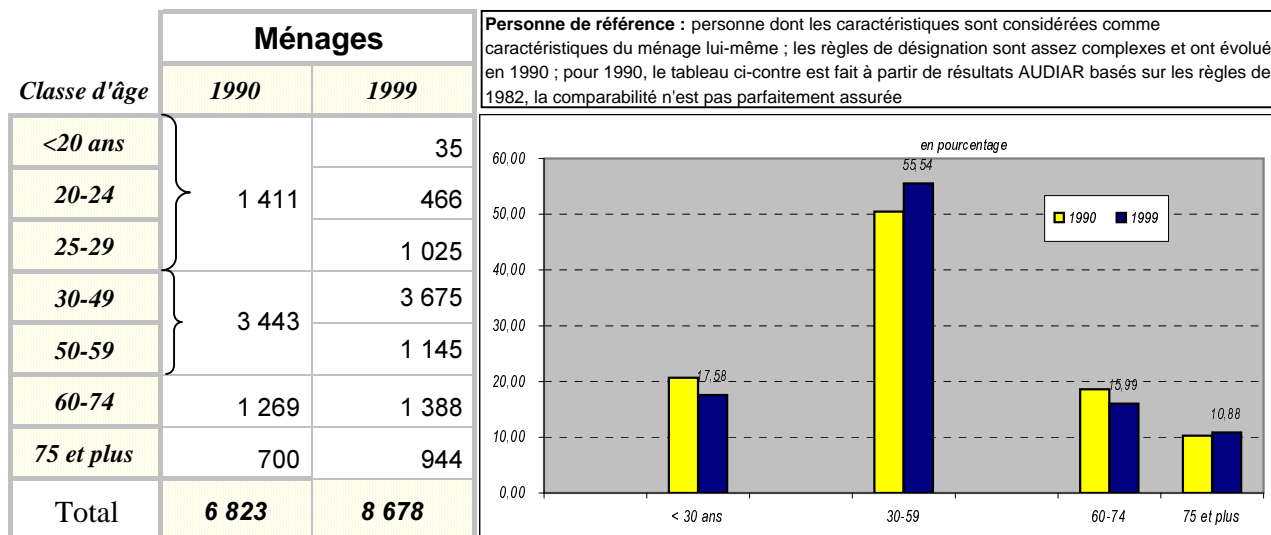
Source INSEE



# RP 99 - LES RÉSULTATS

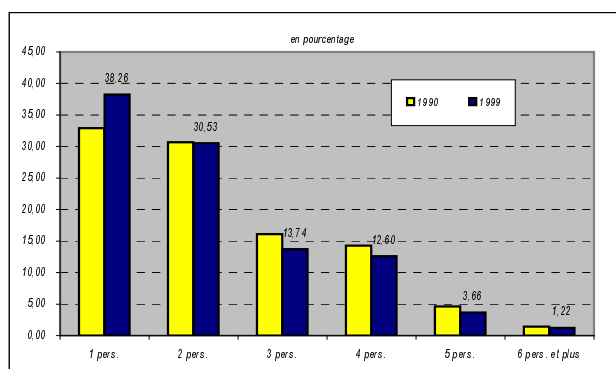
## Les ménages

nombre de ménages d'après l'âge de la personne de référence



Source INSEE ; pour 1990, traitement AUDIAR

nombre de ménages d'après le nombre de personnes



### Ménages composés de ... personnes

	1990	1999
<b>1 pers.</b>	2 245	3 320
<b>2 pers.</b>	2 093	2 649
<b>3 pers.</b>	1 100	1 192
<b>4 pers.</b>	973	1 093
<b>5 pers.</b>	315	318
<b>6 pers. et plus</b>	97	106
<b>Taille moyenne</b>	<b>2,32</b>	<b>2,17</b>

Source INSEE

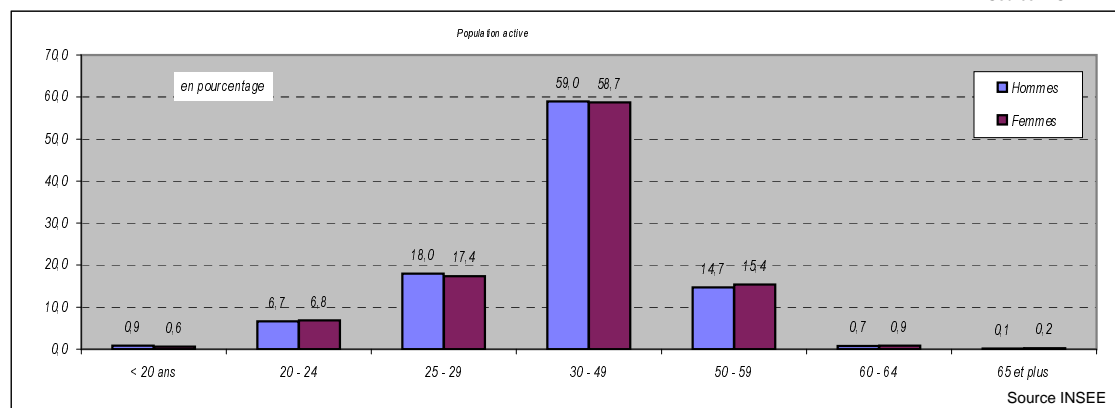
# RP 99 - LES RÉSULTATS

## 2 - Population active 1999

### Population active au lieu de résidence

	Population active			Population totale		
	Hommes	Femmes	Total	Hommes	Femmes	Total
< 20 ans	42	28	70	2 211	2 239	4 450
20 - 24	320	323	643	668	804	1 472
25 - 29	863	822	1 685	945	946	1 891
30 - 49	2 832	2 780	5 612	2 898	3 048	5 946
50 - 59	705	728	1 433	863	966	1 829
60 - 64	36	41	77	341	370	711
65 et plus	6	10	16	1 109	1 741	2 850
<b>Total</b>	<b>4 804</b>	<b>4 732</b>	<b>9 536</b>	<b>9 035</b>	<b>10 114</b>	<b>19 149</b>
<i>Rappel 1990</i>	<b>3 988</b>	<b>3 712</b>	<b>7 700</b>	<b>7 599</b>	<b>8 341</b>	<b>15 940</b>

Source INSEE



**Population active :** dans la population âgée de 15 ans ou plus, la population active comprend la population active ayant un emploi, les chômeurs et, depuis 1990, les militaires du contingent,

Part des actifs dans la population totale: 49,8%

Taux d'activité global: 60,0%  
 Taux d'activité féminin : 55,7%  
 Taux d'activité masculin : 65,0%

Taux de chômage : 9,8%  
 (au sens et à la date RP99)

**Taux d'activité global :** pourcentage de personnes actives dans la population âgée de 15 ans ou plus

**Taux d'activité féminin :** pourcentage de femmes actives dans la population féminine âgée de 15 ans ou plus

**Taux d'activité masculin :** pourcentage d'hommes actifs dans la population masculine âgée de 15 ans ou plus

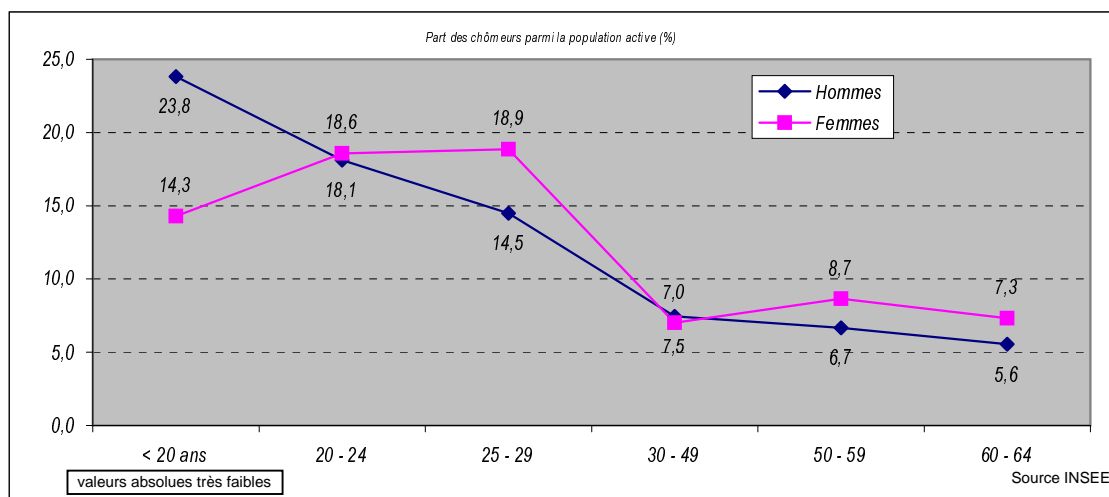
**Chômeurs :** personnes qui se sont déclarées chômeurs ou "sans emploi" ; sont également comptés les mères de familles, "femmes au foyer" et retraités qui ont déclaré explicitement rechercher un travail

**Taux de chômage :** population au chômage dans la population active

# RP 99 - LES RÉSULTATS

	Population active occupée			Population active au chômage		
	Hommes	Femmes	Total	Hommes	Femmes	Total
< 20 ans	32	24	56	10	4	14
20 - 24	245	263	508	58	60	118
25 - 29	736	667	1 403	125	155	280
30 - 49	2 621	2 585	5 206	211	195	406
50 - 59	658	665	1 323	47	63	110
60 - 64	34	38	72	2	3	5
65 et plus	6	10	16	0	0	0
<b>Total</b>	<b>4 332</b>	<b>4 252</b>	<b>8 584</b>	<b>453</b>	<b>480</b>	<b>933</b>
<i>Rappel 1990</i>	<b>3 660</b>	<b>3 321</b>	<b>6 981</b>	<b>265</b>	<b>390</b>	<b>655</b>

Source INSEE



## Où vont travailler les habitants du secteur ?

	dans la commune de résidence	dans une autre commune de la zone d'emploi de Rennes	en Ille et Vilaine hors zone d'emploi de Rennes	hors département d'Ille et Vilaine
Nombre d'actifs travaillant ...	5 700	2 338	233	313
Pourcentage d'actifs travaillant ...	66,4%	27,2%	2,7%	3,6%

Source INSEE

# RP 99 - LES RÉSULTATS

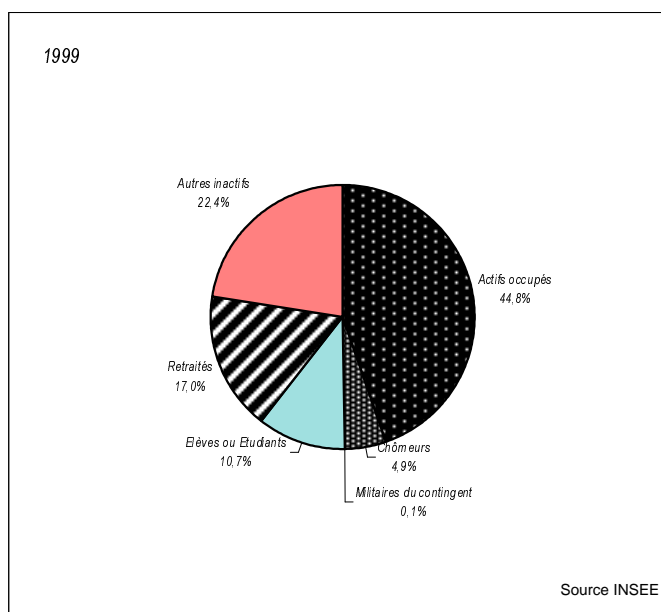
## Type d'activité

	1990	1999			
	Total	Total	15-24 ans	25-59 ans	>= 60 ans
<b>Inactifs</b>					
<i>Elèves ou Etudiants</i>	1 764	2 058	1 903	155	0
<i>Retraités</i>	2 716	3 259	0	198	3 061
<i>Autres inactifs</i>	3 760	4 296	39	583	407
<b>Actifs</b>					
<i>Actifs occupés</i>	6 981	8 584	564	7 932	88
<i>Chômeurs</i>	655	933	132	796	5
<i>Militaires du contingent</i>	64	19	17	2	0
<b>Total</b>	15 876	19 130	2 638	9 664	3 561

Elèves ou étudiants de plus de 15 ans

Autres inactifs : enfants de 0 à 14 ans, "femmes au foyer" et autres personnes sans activité professionnelle en cours ou souhaitée

Source INSEE



# RP 99 - LES RÉSULTATS

## Actifs ayant un emploi

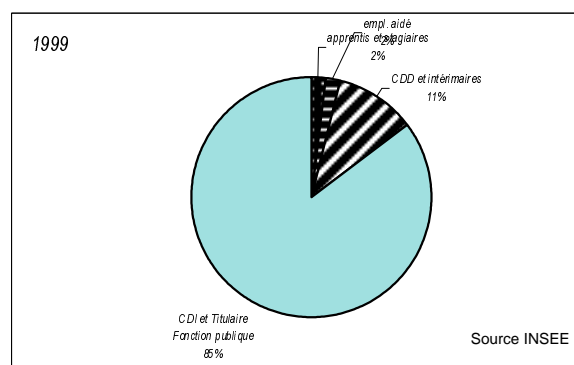
	Non salariés	Salariés	Total
<b>1990</b>	482	6 499	6 981
<b>1999</b>	572	8 012	8 584

Source INSEE



**1999**

<i>Apprenti sous contrat</i>	83
<i>Stagiaires rémunérés</i>	77
<i>Emploi aidé (CES, emploi jeune ...)</i>	148
<i>Contrat CDD</i>	726
<i>Placé par une agence d'intérim</i>	149
<i>Titulaire de la Fonction publique</i>	2 004
<i>Contrat CDI</i>	4 825

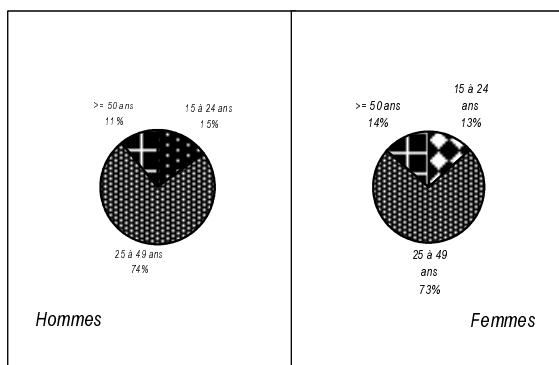


## Chômeurs

âge

	Hommes	Femmes
<i>15 à 24 ans</i>	68	64
<i>25 à 49 ans</i>	336	350
<i>&gt;= 50 ans</i>	49	66
<b>Total</b>	<b>453</b>	<b>480</b>

Source INSEE



ancienneté de la recherche

	Hommes	Femmes
<i>moins d'1 an</i>	237	244
<i>plus d'1 an</i>	209	231
<i>non précisée</i>	7	5

Source INSEE

Source INSEE

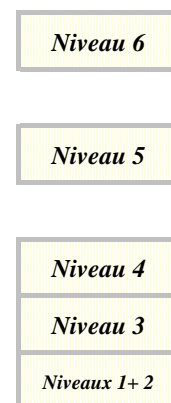
n'utiliser qu'avec prudence les résultats très faibles

# RP 99 - LES RÉSULTATS

## Niveau de formation

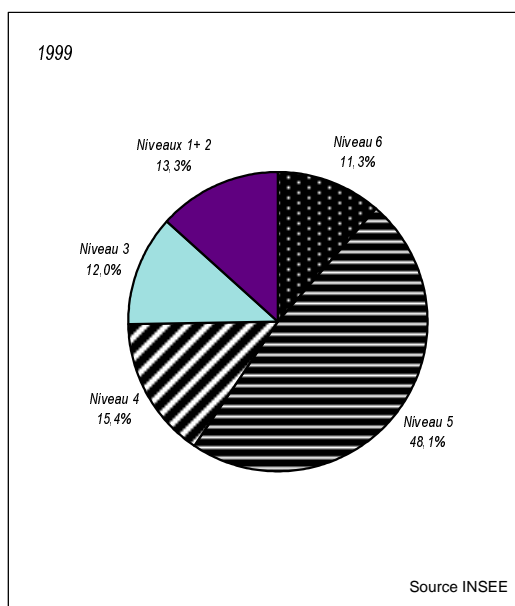
population de 15 ans et plus

	Hommes	Femmes	Total
<i>aucun diplôme</i>	667	889	1 556
<i>CEP</i>	731	1 278	2 009
<i>BEPC</i>	475	695	1 170
<i>CAP-BEP</i>	1 945	1 524	3 469
<i>Baccalauréat-Brevet Professionnel</i>	996	1 129	2 125
<i>diplôme de niveau Bac+2</i>	697	962	1 659
<i>diplôme de niveau supérieur</i>	954	882	1 836
<i>en cours d'études</i>	927	1 131	2 058
<b>TOTAL</b>	<b>7 392</b>	<b>8 490</b>	<b>15 882</b>



Source INSEE

population de 15 ans et plus sortie du système scolaire



# RP 99 - LES RÉSULTATS

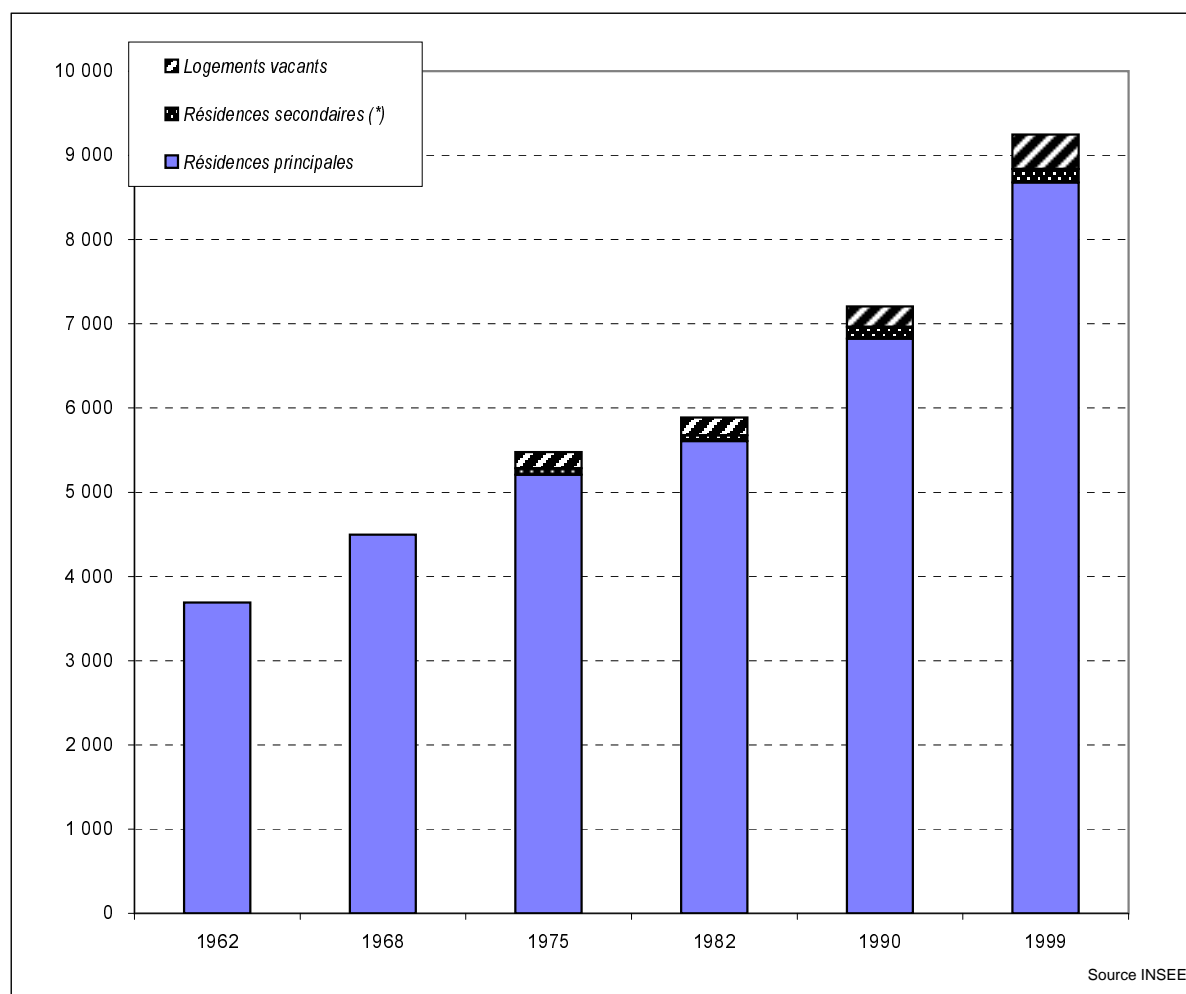
## 3 - Habitat

### Le parc de logements depuis 1962

	Résidences principales	Résidences secondaires (*)	Logements vacants	Total logements
1962	3 692			
1968	4 497			
1975	5 208	77	192	5 477
1982	5 605	68	216	5 889
1990	6 823	140	244	7 207
1999	8 678	159	409	9 246

(\*) y compris logements occasionnels en 1990 et 1999

Source INSEE



(\*) y compris logements occasionnels en 1990 et 1999

Source INSEE

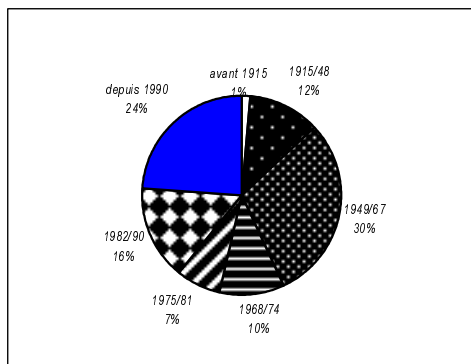
# RP 99 - LES RÉSULTATS

## Les résidences principales en 1999

### Âge du parc

<i>avant 1915</i>	128
<i>1915/48</i>	999
<i>1949/67</i>	2 618
<i>1968/74</i>	906
<i>1975/81</i>	618
<i>1982/90</i>	1 346
<i>depuis 1990</i>	2 063

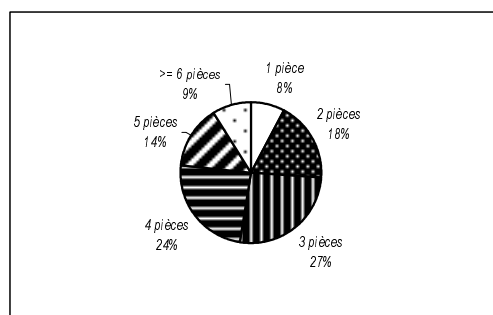
Source INSEE



### Taille

<i>1 pièce</i>	679
<i>2 pièces</i>	1 592
<i>3 pièces</i>	2 295
<i>4 pièces</i>	2 081
<i>5 pièces</i>	1 252
<i>&gt;= 6 pièces</i>	779

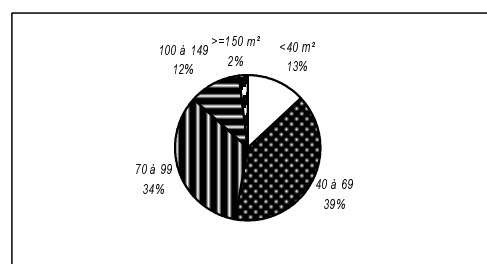
Source INSEE



### Surface

<i>&lt;40 m<sup>2</sup></i>	1 142
<i>40 à 69</i>	3 446
<i>70 à 99</i>	2 922
<i>100 à 149</i>	1 005
<i>&gt;=150 m<sup>2</sup></i>	163

Source INSEE



**Total Résidences principales**

**8 678**

# RP 99 – LES RÉSULTATS

## Type de logement

<b>Individuel</b>	3 058
<b>Collectif</b>	5 523
<b>Autres</b>	97

Source INSEE

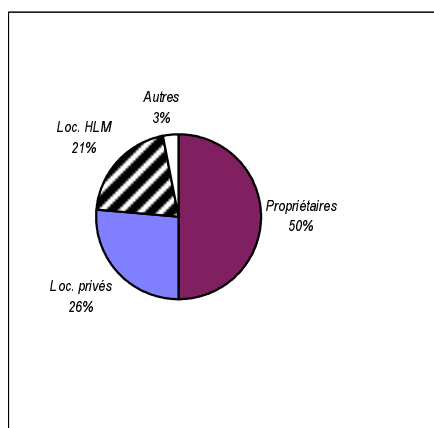
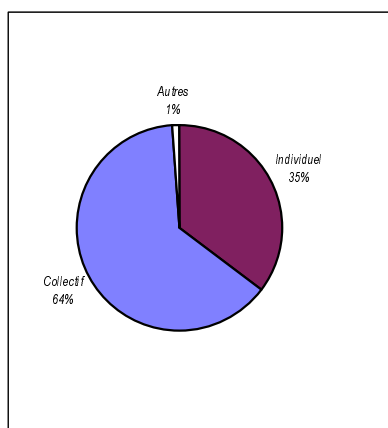
Autres (type de logement) : logement-foyer pour personne(s) âgée(s), ferme, chambre d'hôtel occupée comme résidence principale, construction provisoire ou habitation de fortune, pièce indépendante, logement dans un immeuble autre que d'habitation

## Statut d'occupation

<b>Propriétaires</b>	4 341
<b>Loc. privés</b>	2 282
<b>Loc. HLM</b>	1 787
<b>Autres</b>	268

Source INSEE

Propriétaire : y compris accédant à la propriété  
Locataire : locataire de logement vide  
Autres : locataire de logement meublé, chambre d'hôtel occupée comme résidence principale, logement gratuit



## Confort des logements

<i>sans baignoire, sans douche, sans WC intérieur</i>	26
<i>sans baignoire, sans douche, avec WC intérieur</i>	45
<i>baignoire ou douche, sans WC intérieur</i>	160
<i>baignoire ou douche, avec WC intérieur, sans chauffage central</i>	113
<i>baignoire ou douche, avec WC intérieur, avec chauffage central</i>	8 334

<i>relié au tout à l'égout</i>	8 636
<i>équipé de fosse septique</i>	32
<i>autre mode d'évacuation des eaux usées</i>	10

<i>doté de garage-box-parking</i>	6 447
-----------------------------------	-------

Source INSEE

# RP 99 - LES RÉSULTATS

## 4 - Mobilités

### La mobilité quotidienne

nombre de ménages d'après le nombre de voitures

	0 voiture	1 voiture	2 voitures et plus	Total
Nombre	1 529	5 063	2 086	8 678
Pourcentage	17,6%	58,3%	24,0%	100,0%

Source INSEE

moyen de transport utilisé pour se rendre au travail

actifs ayant un emploi ...

	pas de transport	à pied	deux-roues	voiture	transport en commun	plusieurs modes	Total
à Rennes	191	326	443	3 171	917	652	5 700
soit en %	3,4%	5,7%	7,8%	55,6%	16,1%	11,4%	100,0%
hors de Rennes	18	28	103	2 373	159	203	2 884

Source INSEE

### La résidence antérieure de la population

Résidence au 1er janvier 1990	Population	15-24 ans	25-39 ans	40-59 ans	60 ans et +
Même logement	7 384	938	653	2 256	2 840
Autre logement de la commune	5 886	565	1 948	1 356	461
Autre commune (=migrants)	5 879	1 152	2 505	948	260
<b>Total</b>	<b>19 149</b>	<b>2 655</b>	<b>5 106</b>	<b>4 560</b>	<b>3 561</b>
Part des migrants	30,7%	43,4%	49,1%	20,8%	7,3%

Source INSEE

Afin que le total soit égal à la population totale sans doubles comptes, les enfants nés depuis le 1er janvier 1990 ont été comptabilisés à la résidence de la personne de référence du ménage à cette date.  
Les valeurs de la tranche 00-14 ans peuvent être calculés par différence.

## Pour en savoir plus ...

Agence d'Urbanisme et de Développement Intercommunal de l'Agglomération Rennaise  
39 rue Capitaine Maignan - CS 46911  
35069 RENNES Cedex Tél. 02 99 01 86 40

Institut National de la Statistique et des Etudes Economiques Bretagne  
36 place du Colombier - CS 94439  
35044 RENNES Cedex Tél. 02 99 29 33 66