

Votre quartier sous la loupe



AGENCE D'URBANISME ET DE DÉVELOPPEMENT
INTERCOMMUNAL DE L'AGGLOMÉRATION RENNAISE
39 rue Capitaine Maignan - CS 46911 - 35069 RENNES Cedex
Téléphone : 02 99 01 86 40 Télécopie : 02 99 01 86 69

AUDIAR



INSEE
BRETAGNE
INSTITUT NATIONAL
DE LA STATISTIQUE
ET DES ÉTUDES
ÉCONOMIQUES

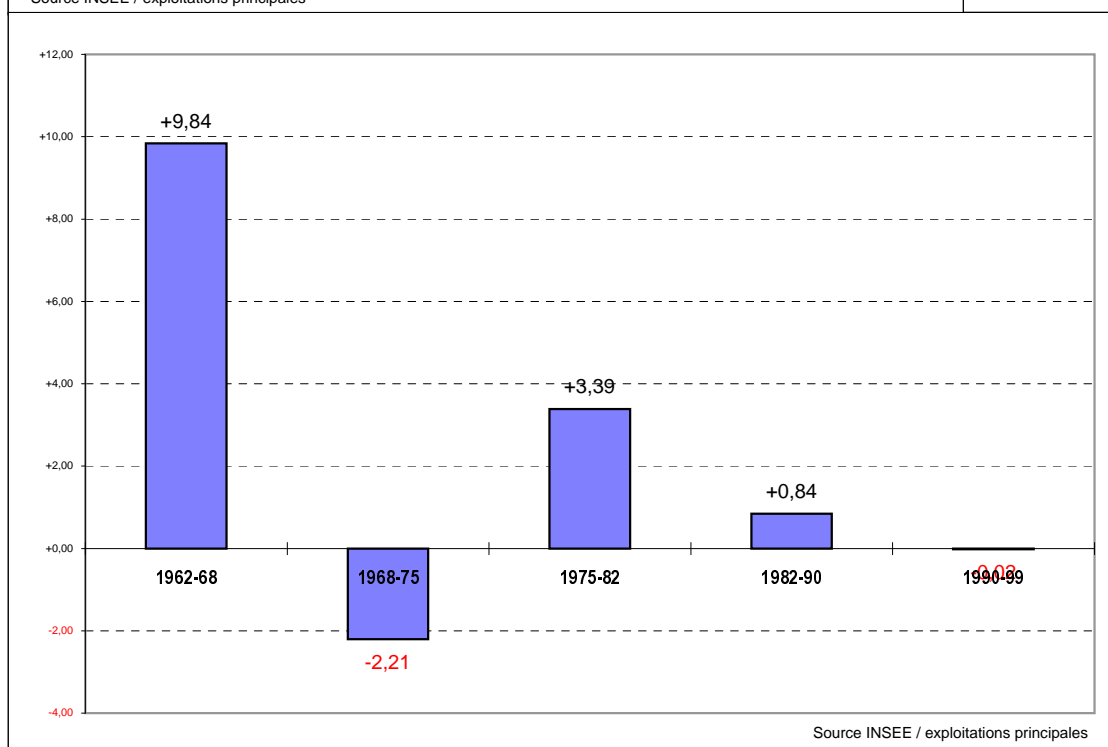
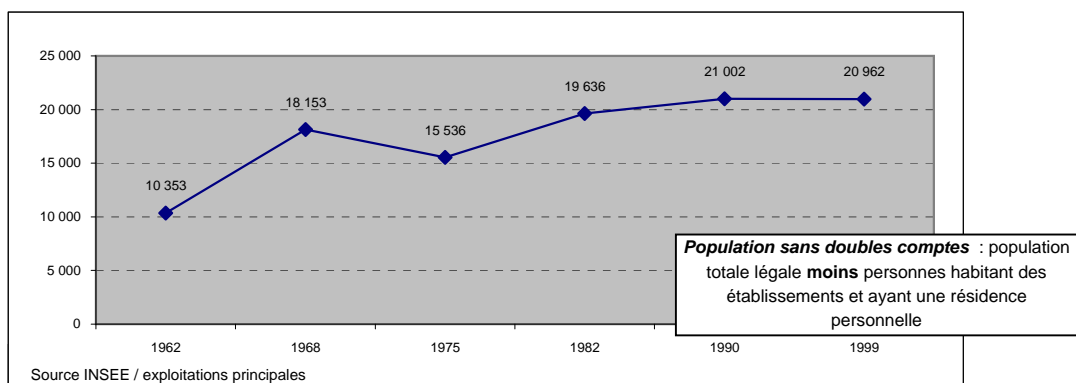
RP 99 - LES RÉSULTATS

1 - Population et ménages

Evolution démographique depuis 1962

Population sans doubles comptes (SdC)

1962	1968	1975	1982	1990	1999
10 353	18 153	15 536	19 636	21 002	20 962



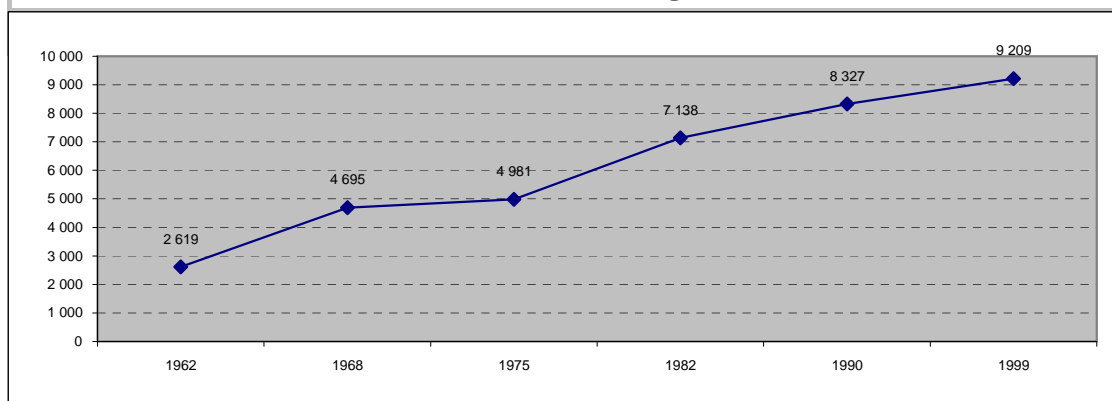
Densité de population

3 215 hab/km²

Source INSEE

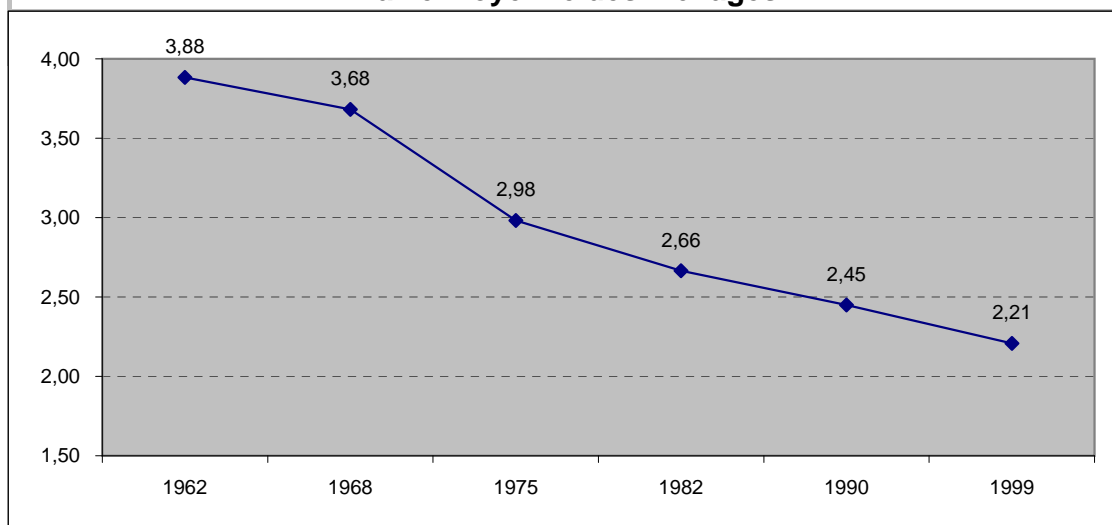
RP 99 - LES RÉSULTATS

Nombre de ménages



Source INSEE / exploitations principales

Taille moyenne des ménages



Population par sexe

Sexe	Hommes	Femmes	Total
1990	9 641	11 361	21 002
1999	9 634	11 328	20 962

Source INSEE

Total = Population sans doubles comptes redressée (population statistique)

dont population de nationalité étrangère

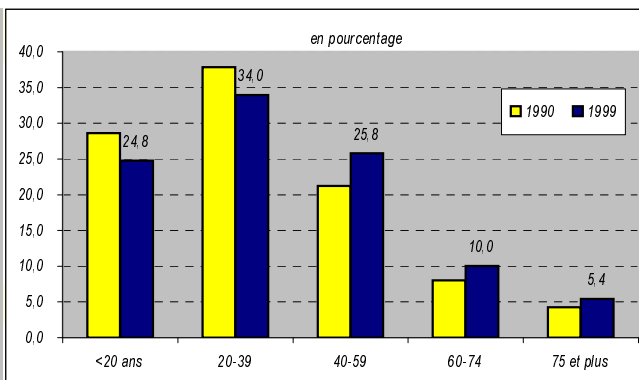
Sexe	Hommes	Femmes	Total
1999	477	459	936

Source INSEE

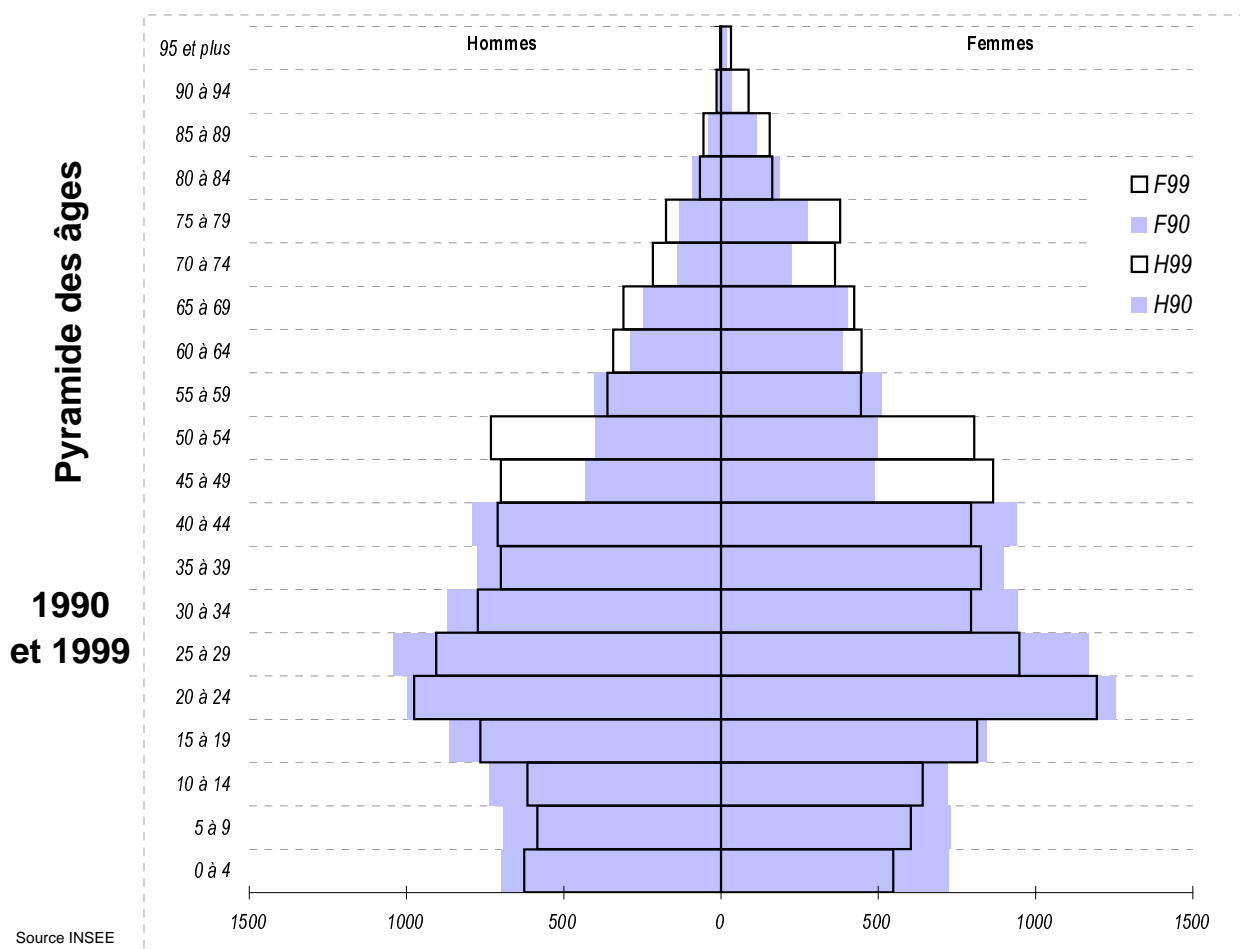
RP 99 - LES RÉSULTATS

Population par âge

Classe d'âge	1990	1999
<20 ans	6 012	5 196
20-39	7 948	7 119
40-59	4 461	5 413
60-74	1 684	2 102
75 et plus	897	1 132
Total	21 002	20 962
âge moyen approché	33,2	36,4



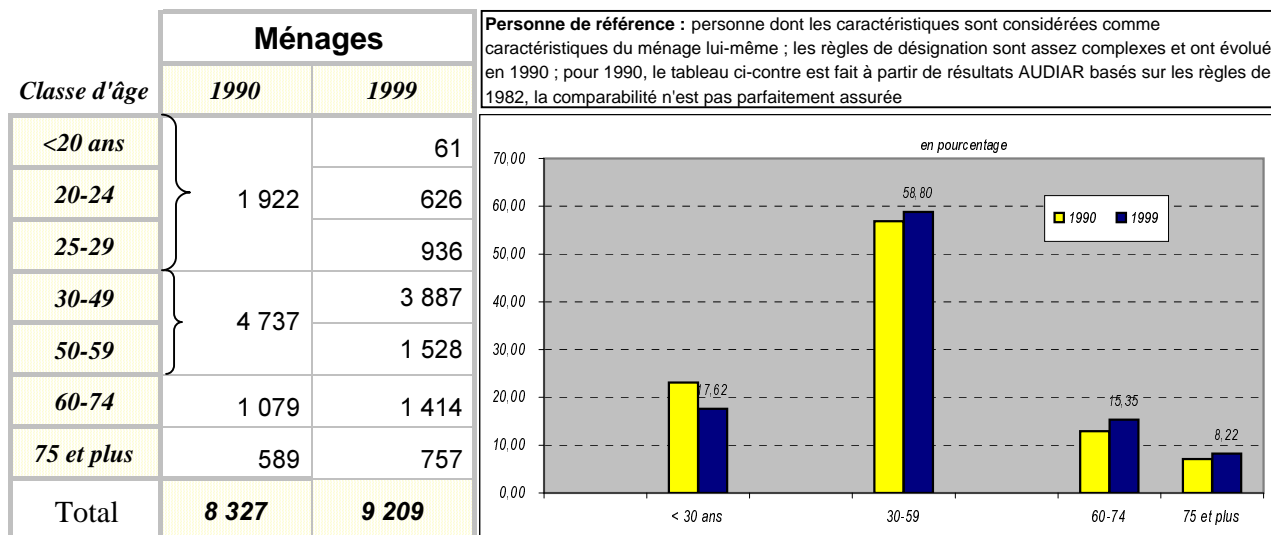
Source INSEE



RP 99 - LES RÉSULTATS

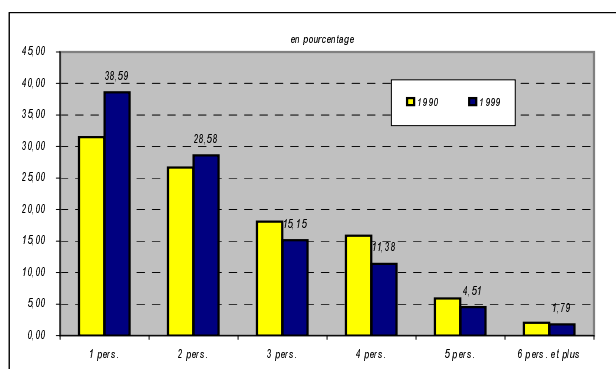
Les ménages

nombre de ménages d'après l'âge de la personne de référence



Source INSEE ; pour 1990, traitement AUDIAR

nombre de ménages d'après le nombre de personnes



Ménages composés de ... personnes

	1990	1999
1 pers.	2 624	3 554
2 pers.	2 219	2 632
3 pers.	1 506	1 395
4 pers.	1 318	1 048
5 pers.	490	415
6 pers. et plus	170	165
Taille moyenne	2,45	2,21

Source INSEE

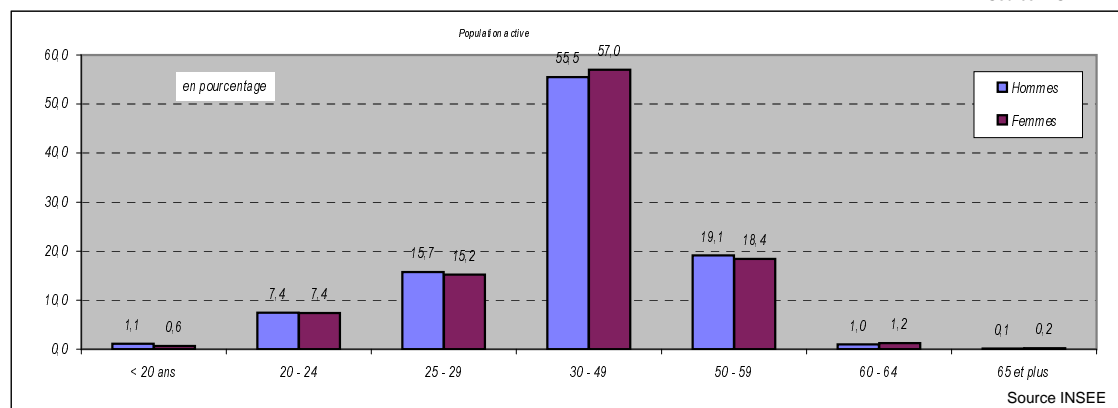
RP 99 - LES RÉSULTATS

2 - Population active 1999

Population active au lieu de résidence

	Population active			Population totale		
	Hommes	Femmes	Total	Hommes	Femmes	Total
< 20 ans	55	33	88	2 591	2 605	5 196
20 - 24	368	374	742	976	1 195	2 171
25 - 29	778	774	1 552	906	948	1 854
30 - 49	2 750	2 895	5 645	2 883	3 281	6 164
50 - 59	947	935	1 882	1 093	1 250	2 343
60 - 64	50	62	112	343	447	790
65 et plus	6	9	15	842	1 602	2 444
Total	4 954	5 082	10 036	9 634	11 328	20 962
<i>Rappel 1990</i>	5 119	5 235	10 354	9 641	11 361	21 002

Source INSEE



Population active : dans la population âgée de 15 ans ou plus, la population active comprend la population active ayant un emploi, les chômeurs et, depuis 1990, les militaires du contingent,

Part des actifs dans la population totale: 47,9%

Taux d'activité global: 57,9%
 Taux d'activité féminin : 53,3%
 Taux d'activité masculin : 63,4%

Taux de chômage : 14,8%
 (au sens et à la date RP99)

Taux d'activité global : pourcentage de personnes actives dans la population âgée de 15 ans ou plus

Taux d'activité féminin : pourcentage de femmes actives dans la population féminine âgée de 15 ans ou plus

Taux d'activité masculin : pourcentage d'hommes actifs dans la population masculine âgée de 15 ans ou plus

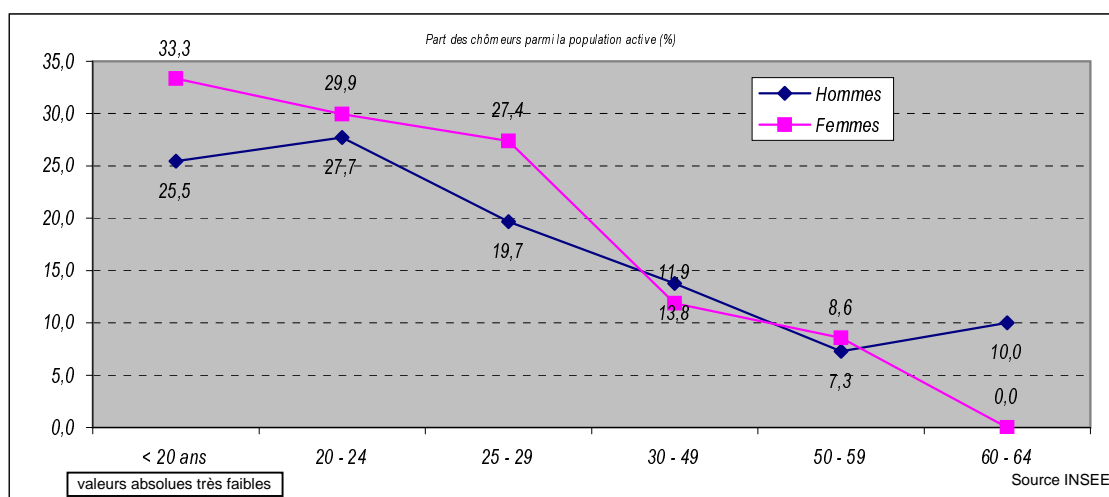
Chômeurs : personnes qui se sont déclarées chômeurs ou "sans emploi" ; sont également comptés les mères de familles, "femmes au foyer" et retraités qui ont déclaré explicitement rechercher un travail

Taux de chômage : population au chômage dans la population active

RP 99 - LES RÉSULTATS

	Population active occupée			Population active au chômage		
	Hommes	Femmes	Total	Hommes	Femmes	Total
< 20 ans	41	22	63	14	11	25
20 - 24	244	262	506	102	112	214
25 - 29	617	562	1 179	153	212	365
30 - 49	2 371	2 551	4 922	379	344	723
50 - 59	878	855	1 733	69	80	149
60 - 64	45	62	107	5	0	5
65 et plus	6	9	15	0	0	0
Total	4 202	4 323	8 525	722	759	1 481
<i>Rappel 1990</i>	4 627	4 528	9 155	428	707	1 135

Source INSEE



Où vont travailler les habitants du secteur ?

	dans la commune de résidence	dans une autre commune de la zone d'emploi de Rennes	en Ille et Vilaine hors zone d'emploi de Rennes	hors département d'Ille et Vilaine
Nombre d'actifs travaillant ...	5 980	2 084	198	263
Pourcentage d'actifs travaillant ...	70,1%	24,4%	2,3%	3,1%

Source INSEE

RP 99 - LES RÉSULTATS

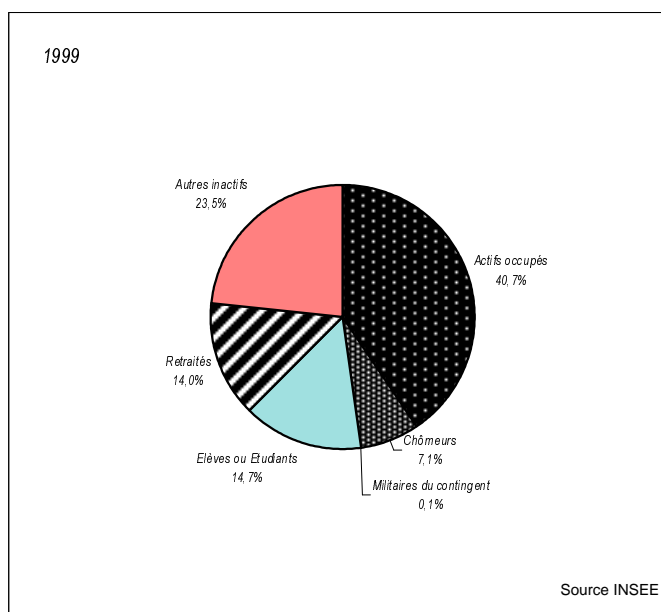
Type d'activité

	1990	1999			
	Total	Total	15-24 ans	25-59 ans	>= 60 ans
Inactifs					
<i>Elèves ou Etudiants</i>	2 808	3 081	2 834	247	0
<i>Retraités</i>	2 275	2 929	0	172	2 757
<i>Autres inactifs</i>	5 565	4 916	86	863	350
Actifs					
<i>Actifs occupés</i>	9 155	8 525	569	7 834	122
<i>Chômeurs</i>	1 135	1 481	239	1 237	5
<i>Militaires du contingent</i>	64	30	22	8	0
Total	20 938	20 932	3 728	10 353	3 234

Elèves ou étudiants de plus de 15 ans

Autres inactifs : enfants de 0 à 14 ans, "femmes au foyer" et autres personnes sans activité professionnelle en cours ou souhaitée

Source INSEE



RP 99 - LES RÉSULTATS

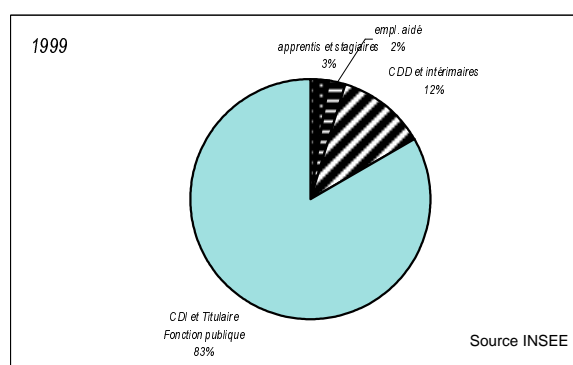
Actifs ayant un emploi

	Non salariés	Salariés	Total
1990	453	8 702	9 155
1999	481	8 044	8 525

Source INSEE



	1999
<i>Apprenti sous contrat</i>	105
<i>Stagiaires rémunérés</i>	104
<i>Emploi aidé (CES, emploi jeune ...)</i>	182
<i>Contrat CDD</i>	767
<i>Placé par une agence d'intérim</i>	175
<i>Titulaire de la Fonction publique</i>	2 235
<i>Contrat CDI</i>	4 476

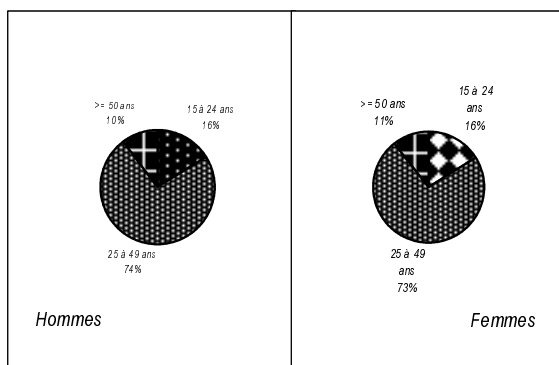


Chômeurs

âge

	Hommes	Femmes
<i>15 à 24 ans</i>	116	123
<i>25 à 49 ans</i>	532	556
<i>>= 50 ans</i>	74	80
Total	722	759

Source INSEE



ancienneté de la recherche

	Hommes	Femmes
<i>moins d'1 an</i>	317	301
<i>plus d'1 an</i>	392	442
<i>non précisée</i>	13	16

Source INSEE

Source INSEE

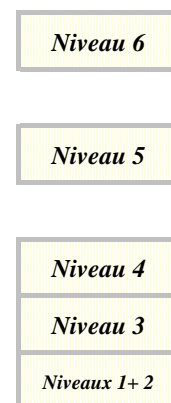
n'utiliser qu'avec prudence les résultats très faibles

RP 99 – LES RÉSULTATS

Niveau de formation

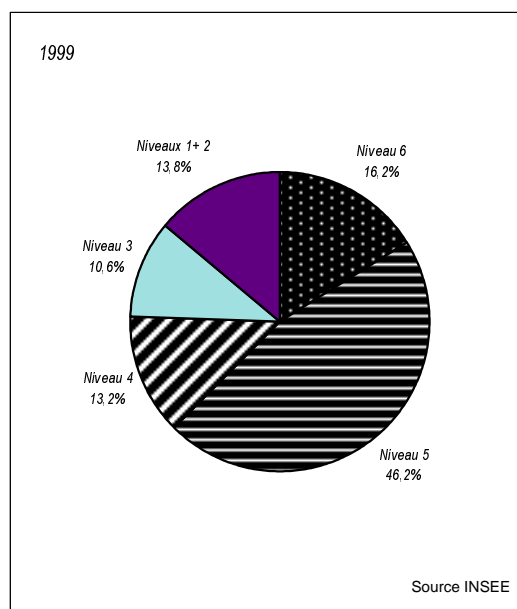
population de 15 ans et plus

	Hommes	Femmes	Total
aucun diplôme	945	1 367	2 312
CEP	675	1 321	1 996
BEPC	487	693	1 180
CAP-BEP	1 798	1 614	3 412
Baccalauréat-Brevet Professionnel	820	1 061	1 881
diplôme de niveau Bac+2	610	906	1 516
diplôme de niveau supérieur	1 055	912	1 967
en cours d'études	1 418	1 663	3 081
TOTAL	7 808	9 537	17 345



Source INSEE

population de 15 ans et plus sortie du système scolaire



RP 99 - LES RÉSULTATS

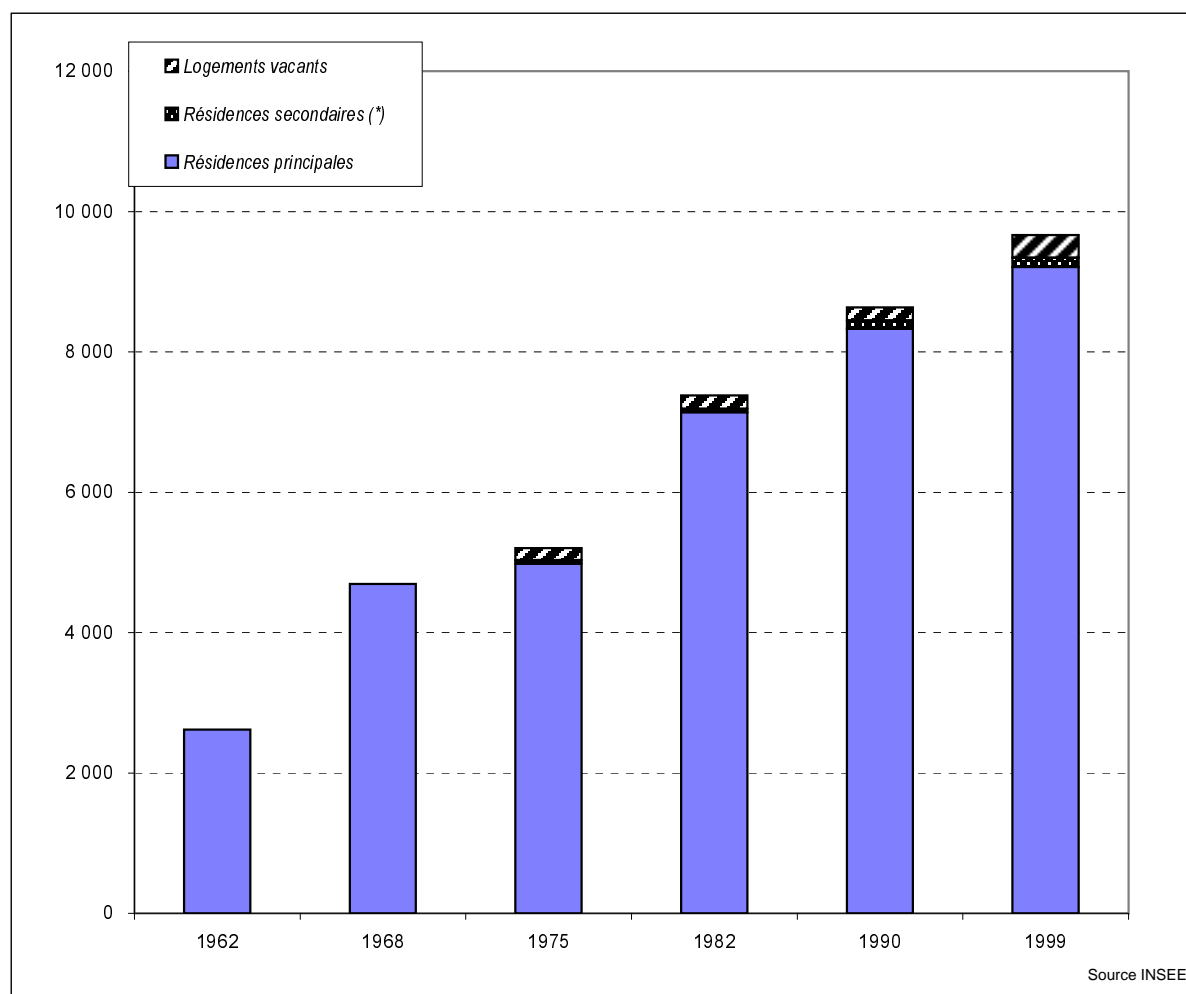
3 - Habitat

Le parc de logements depuis 1962

	Résidences principales	Résidences secondaires (*)	Logements vacants	Total logements
1962	2 619			
1968	4 695			
1975	4 981	49	173	5 203
1982	7 138	50	191	7 379
1990	8 327	120	189	8 636
1999	9 209	133	323	9 665

(*) y compris logements occasionnels en 1990 et 1999

Source INSEE



(*) y compris logements occasionnels en 1990 et 1999

Source INSEE

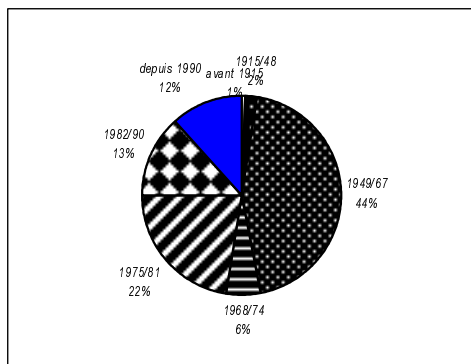
RP 99 - LES RÉSULTATS

Les résidences principales en 1999

Âge du parc

<i>avant 1915</i>	63
<i>1915/48</i>	175
<i>1949/67</i>	4 078
<i>1968/74</i>	526
<i>1975/81</i>	2 056
<i>1982/90</i>	1 237
<i>depuis 1990</i>	1 074

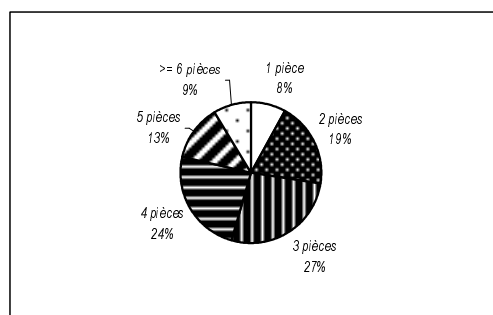
Source INSEE



Taille

<i>1 pièce</i>	753
<i>2 pièces</i>	1 788
<i>3 pièces</i>	2 480
<i>4 pièces</i>	2 208
<i>5 pièces</i>	1 186
<i>>= 6 pièces</i>	794

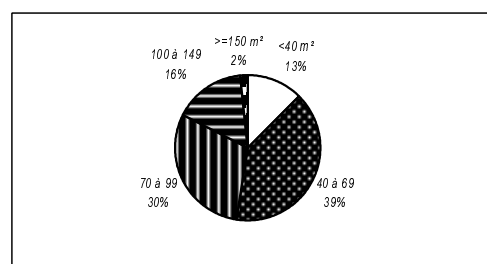
Source INSEE



Surface

<i><40 m²</i>	1 152
<i>40 à 69</i>	3 687
<i>70 à 99</i>	2 746
<i>100 à 149</i>	1 474
<i>>=150 m²</i>	150

Source INSEE



Total Résidences principales

9 209

RP 99 – LES RÉSULTATS

Type de logement

Individuel	1 852
Collectif	7 258
Autres	99

Source INSEE

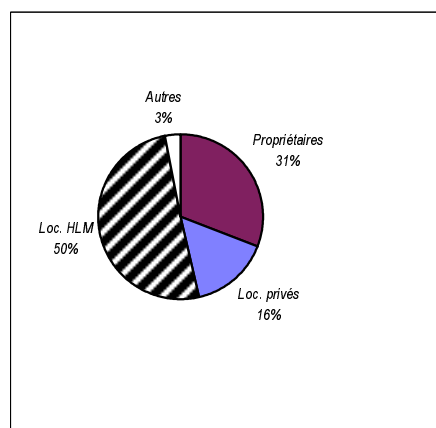
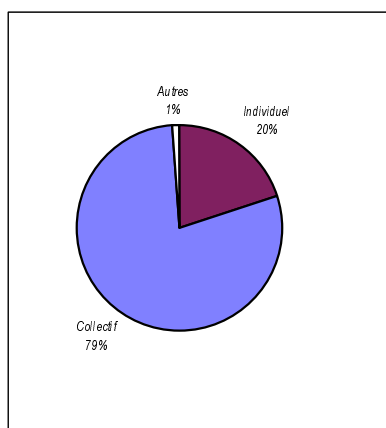
Autres (type de logement) : logement-foyer pour personne(s) âgée(s), ferme, chambre d'hôtel occupée comme résidence principale, construction provisoire ou habitation de fortune, pièce indépendante, logement dans un immeuble autre que d'habitation

Statut d'occupation

Propriétaires	2 829
Loc. privés	1 434
Loc. HLM	4 667
Autres	279

Source INSEE

Propriétaire : y compris accédant à la propriété
Locataire : locataire de logement vide
Autres : locataire de logement meublé, chambre d'hôtel occupée comme résidence principale, logement gratuit



Confort des logements

<i>sans baignoire, sans douche, sans WC intérieur</i>	31
<i>sans baignoire, sans douche, avec WC intérieur</i>	13
<i>baignoire ou douche, sans WC intérieur</i>	110
<i>baignoire ou douche, avec WC intérieur, sans chauffage central</i>	59
<i>baignoire ou douche, avec WC intérieur, avec chauffage central</i>	8 996

<i>relié au tout à l'égout</i>	9 134
<i>équipé de fosse septique</i>	67
<i>autre mode d'évacuation des eaux usées</i>	8

<i>doté de garage-box-parking</i>	5 044
-----------------------------------	-------

Source INSEE

RP 99 - LES RÉSULTATS

4 - Mobilités

La mobilité quotidienne

nombre de ménages d'après le nombre de voitures

	0 voiture	1 voiture	2 voitures et plus	Total
Nombre	2 279	4 888	2 042	9 209
Pourcentage	24,7%	53,1%	22,2%	100,0%

Source INSEE

moyen de transport utilisé pour se rendre au travail

actifs ayant un emploi ...

	pas de transport	à pied	deux-roues	voiture	transport en commun	plusieurs modes	Total
à Rennes	166	356	350	3 422	1 015	671	5 980
soit en %	2,8%	6,0%	5,9%	57,2%	17,0%	11,2%	100,0%
hors de Rennes	16	21	77	2 059	215	157	2 545

Source INSEE

La résidence antérieure de la population

Résidence au 1er janvier 1990	Population	15-24 ans	25-39 ans	40-59 ans	60 ans et +
Même logement	8 726	1 433	898	3 139	2 362
Autre logement de la commune	6 199	745	1 882	1 395	591
Autre commune (=migrants)	6 037	1 572	2 168	879	281
Total	20 962	3 750	4 948	5 413	3 234
Part des migrants	28,8%	41,9%	43,8%	16,2%	8,7%

Source INSEE

Afin que le total soit égal à la population totale sans doubles comptes, les enfants nés depuis le 1er janvier 1990 ont été comptabilisés à la résidence de la personne de référence du ménage à cette date.
Les valeurs de la tranche 00-14 ans peuvent être calculés par différence.

Pour en savoir plus ...

Agence d'Urbanisme et de Développement Intercommunal de l'Agglomération Rennaise

39 rue Capitaine Maignan - CS 46911

35069 RENNES Cedex Tél. 02 99 01 86 40

Institut National de la Statistique et des Etudes Economiques Bretagne

36 place du Colombier - CS 94439

35044 RENNES Cedex Tél. 02 99 29 33 66