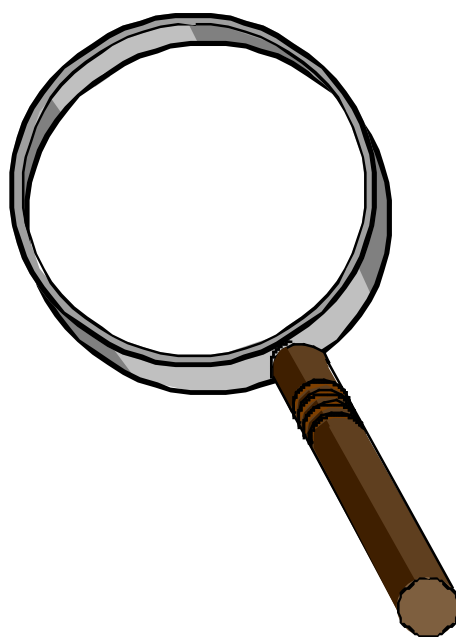


Votre quartier sous la loupe



AGENCE D'URBANISME ET DE DÉVELOPPEMENT
INTERCOMMUNAL DE L'AGGLOMÉRATION RENNAISE

39 rue Capitaine Maignan - CS 46911 - 35069 RENNES Cedex
Téléphone : 02 99 01 86 40 Télécopie : 02 99 01 86 69

AUDIAR



INSEE
BRETAGNE
INSTITUT NATIONAL
DE LA STATISTIQUE
ET DES ÉTUDES
ÉCONOMIQUES

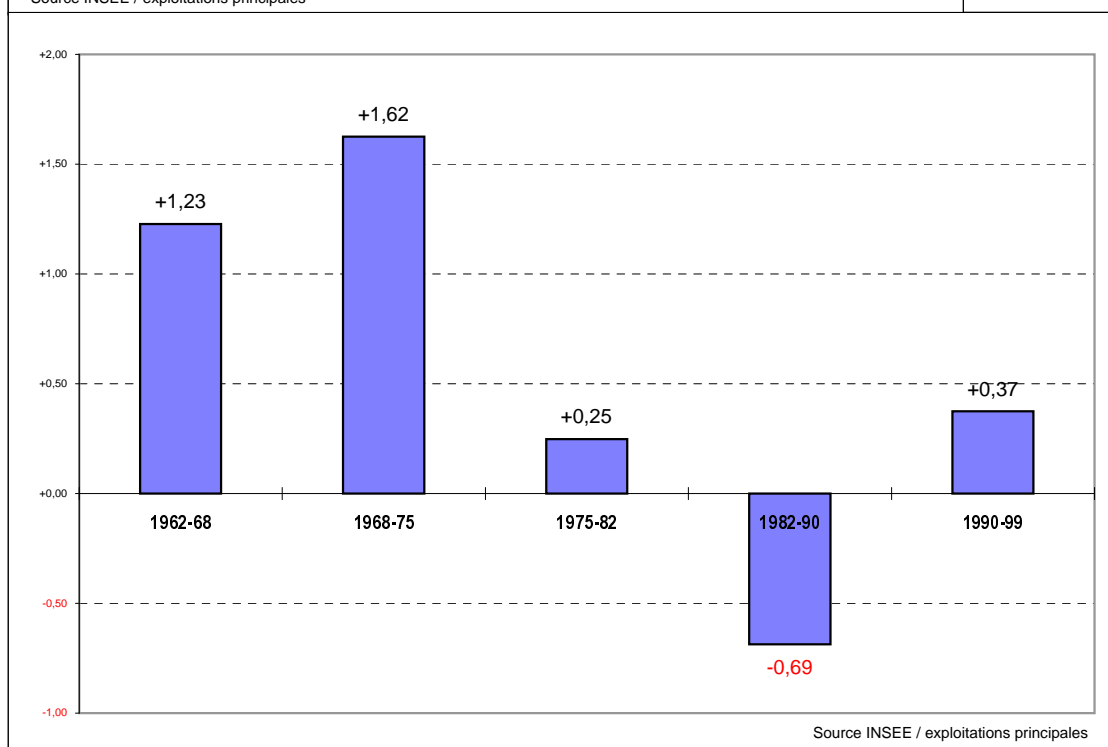
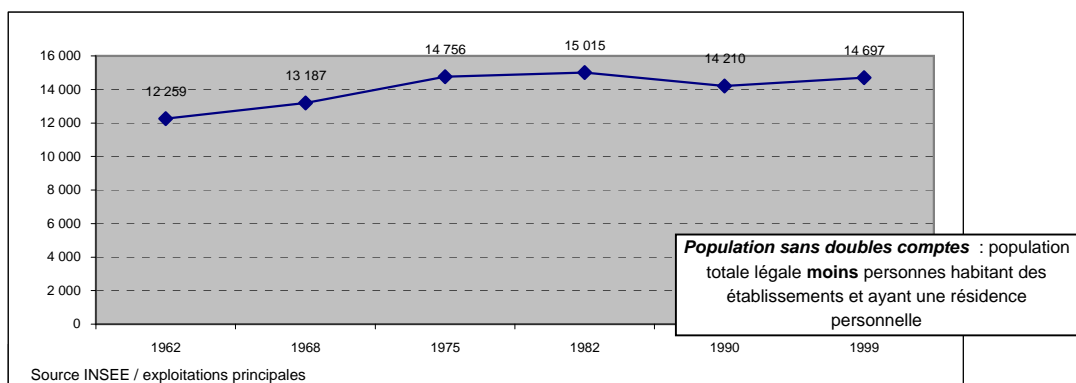
RP 99 - LES RÉSULTATS

1 - Population et ménages

Evolution démographique depuis 1962

Population sans doubles comptes (SdC)

1962	1968	1975	1982	1990	1999
12 259	13 187	14 756	15 015	14 210	14 697



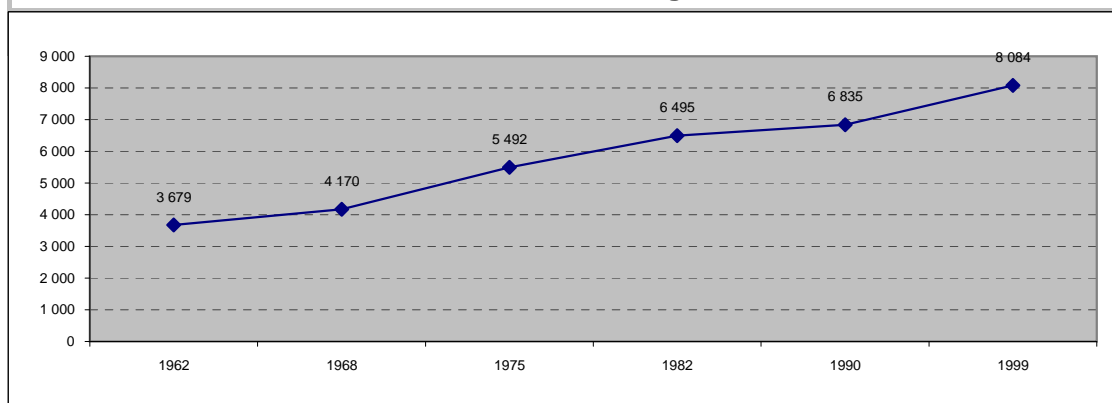
Densité de population

3 483 hab/km²

Source INSEE

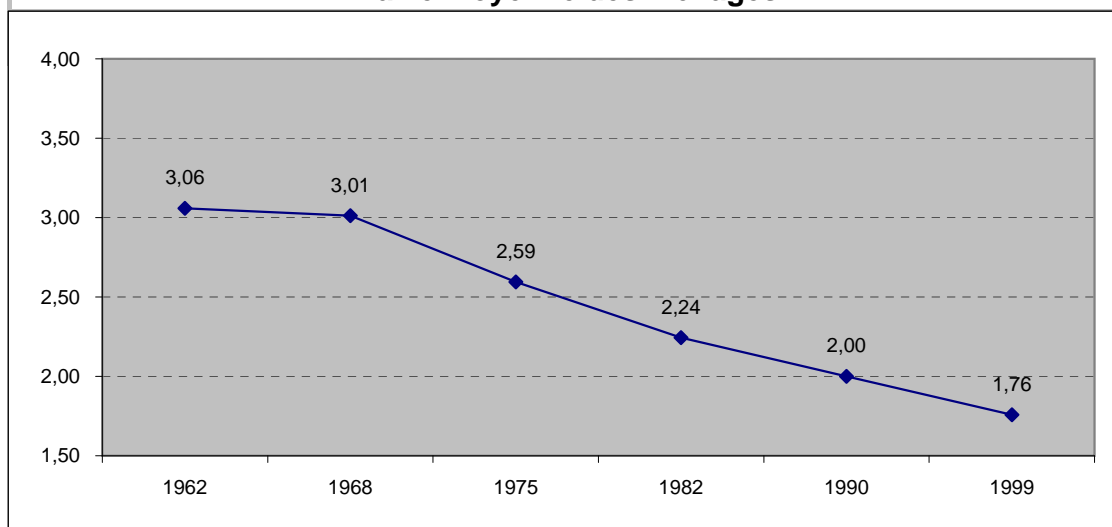
RP 99 - LES RÉSULTATS

Nombre de ménages



Source INSEE / exploitations principales

Taille moyenne des ménages



Population par sexe

Sexe	Hommes	Femmes	Total
1990	6 398	7 812	14 210
1999	6 419	8 278	14 697

Source INSEE

Total = Population sans doubles comptes redressée (population statistique)

dont population de nationalité étrangère

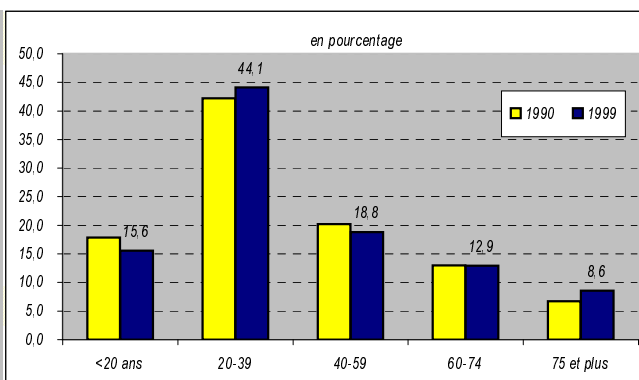
Sexe	Hommes	Femmes	Total
1999	158	127	285

Source INSEE

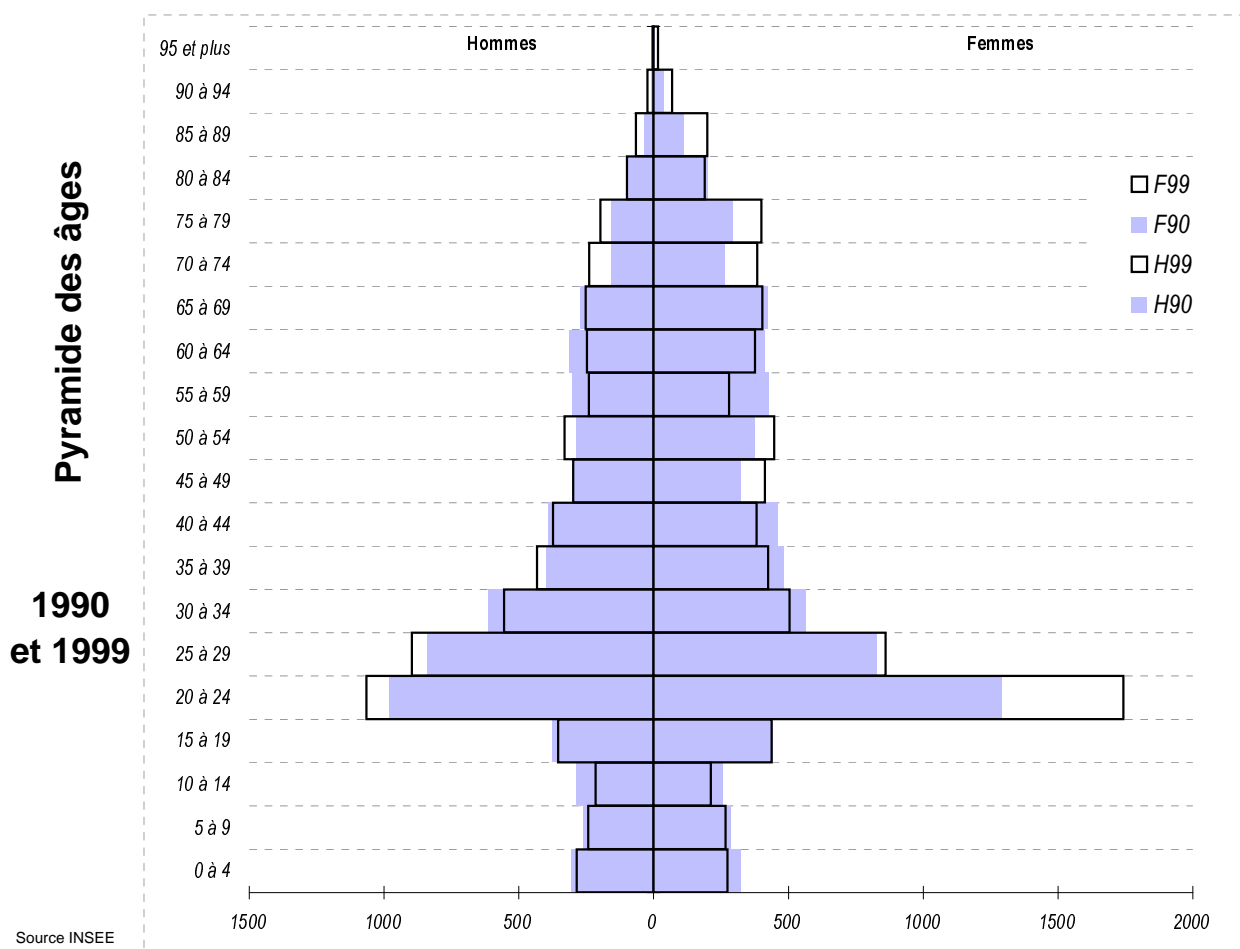
RP 99 - LES RÉSULTATS

Population par âge

Classe d'âge	1990	1999
<20 ans	2 541	2 289
20-39	6 001	6 481
40-59	2 869	2 765
60-74	1 843	1 902
75 et plus	956	1 260
Total	14 210	14 697
âge moyen approché	37,9	38,9



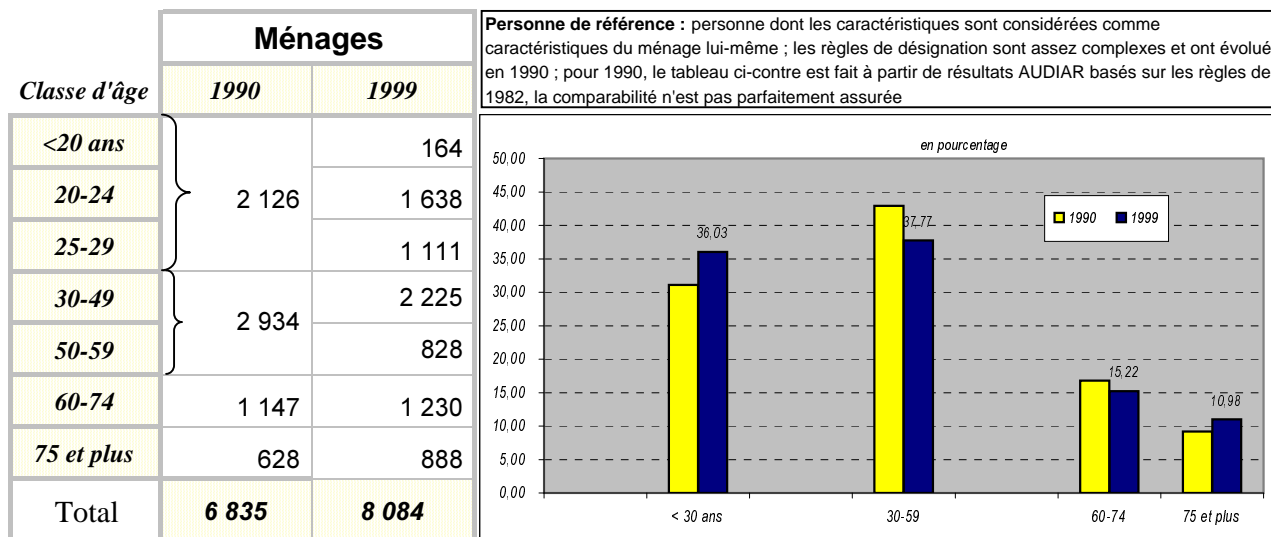
Source INSEE



RP 99 - LES RÉSULTATS

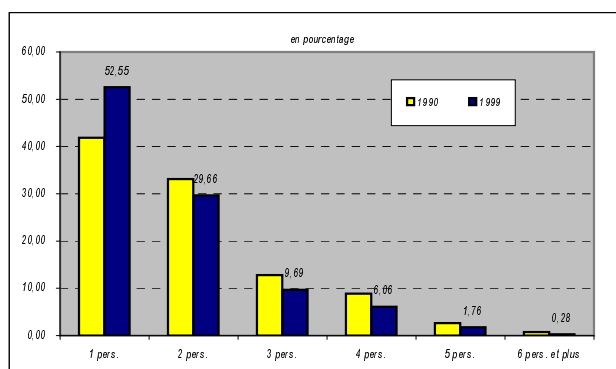
Les ménages

nombre de ménages d'après l'âge de la personne de référence



Source INSEE ; pour 1990, traitement AUDIAR

nombre de ménages d'après le nombre de personnes



Ménages composés de ... personnes

	1990	1999
1 pers.	2 860	4 248
2 pers.	2 262	2 398
3 pers.	876	783
4 pers.	606	490
5 pers.	179	142
6 pers. et plus	52	23
Taille moyenne	2,00	1,76

Source INSEE

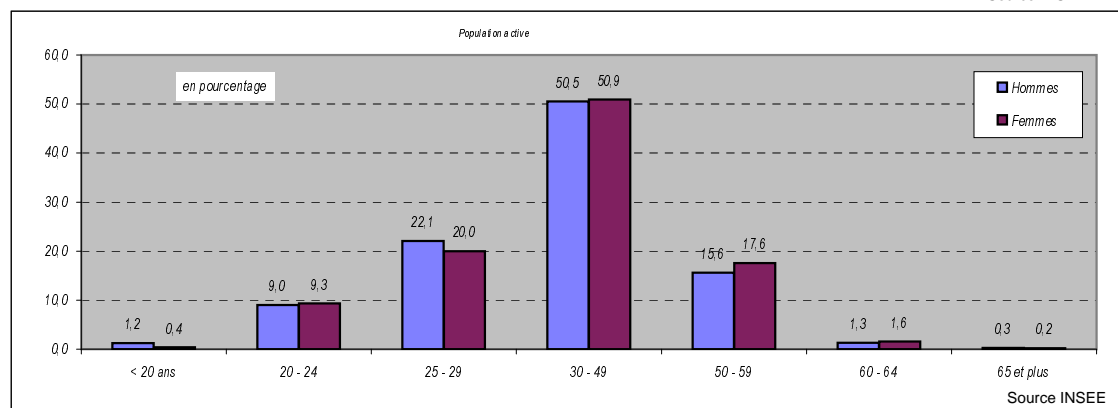
RP 99 - LES RÉSULTATS

2 - Population active 1999

Population active au lieu de résidence

	Population active			Population totale		
	Hommes	Femmes	Total	Hommes	Femmes	Total
< 20 ans	38	12	50	1 098	1 191	2 289
20 - 24	283	291	574	1 065	1 742	2 807
25 - 29	692	622	1 314	897	860	1 757
30 - 49	1 586	1 586	3 172	1 660	1 724	3 384
50 - 59	490	547	1 037	571	727	1 298
60 - 64	40	49	89	248	376	624
65 et plus	9	6	15	880	1 658	2 538
Total	3 138	3 113	6 251	6 419	8 278	14 697
<i>Rappel 1990</i>	3 477	3 466	6 943	6 398	7 812	14 210

Source INSEE



Population active : dans la population âgée de 15 ans ou plus, la population active comprend la population active ayant un emploi, les chômeurs et, depuis 1990, les militaires du contingent,

Part des actifs dans la population totale: 42,5%

Taux d'activité global: 47,4%

Taux d'activité féminin : 41,4%

Taux d'activité masculin : 55,3%

Taux de chômage : 11,1%

(au sens et à la date RP99)

Taux d'activité global : pourcentage de personnes actives dans la population âgée de 15 ans ou plus

Taux d'activité féminin : pourcentage de femmes actives dans la population féminine âgée de 15 ans ou plus

Taux d'activité masculin : pourcentage d'hommes actifs dans la population masculine âgée de 15 ans ou plus

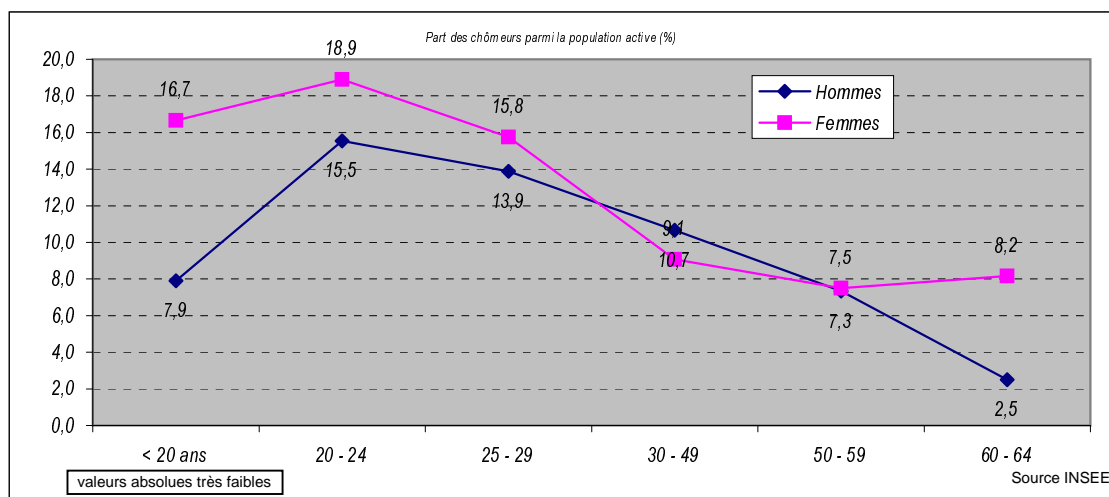
Chômeurs : personnes qui se sont déclarées chômeurs ou "sans emploi" ; sont également comptés les mères de familles, "femmes au foyer" et retraités qui ont déclaré explicitement rechercher un travail

Taux de chômage : population au chômage dans la population active

RP 99 - LES RÉSULTATS

	Population active occupée			Population active au chômage		
	Hommes	Femmes	Total	Hommes	Femmes	Total
< 20 ans	35	10	45	3	2	5
20 - 24	217	236	453	44	55	99
25 - 29	586	524	1 110	96	98	194
30 - 49	1 417	1 442	2 859	169	144	313
50 - 59	454	506	960	36	41	77
60 - 64	39	45	84	1	4	5
65 et plus	9	6	15	0	0	0
Total	2 757	2 769	5 526	349	344	693
<i>Rappel 1990</i>	3 187	3 137	6 324	246	329	575

Source INSEE



Où vont travailler les habitants du secteur ?

	dans la commune de résidence	dans une autre commune de la zone d'emploi de Rennes	en Ille et Vilaine hors zone d'emploi de Rennes	hors département d'Ille et Vilaine
Nombre d'actifs travaillant ...	3 835	1 273	147	271
Pourcentage d'actifs travaillant ...	69,4%	23,0%	2,7%	4,9%

Source INSEE

RP 99 - LES RÉSULTATS

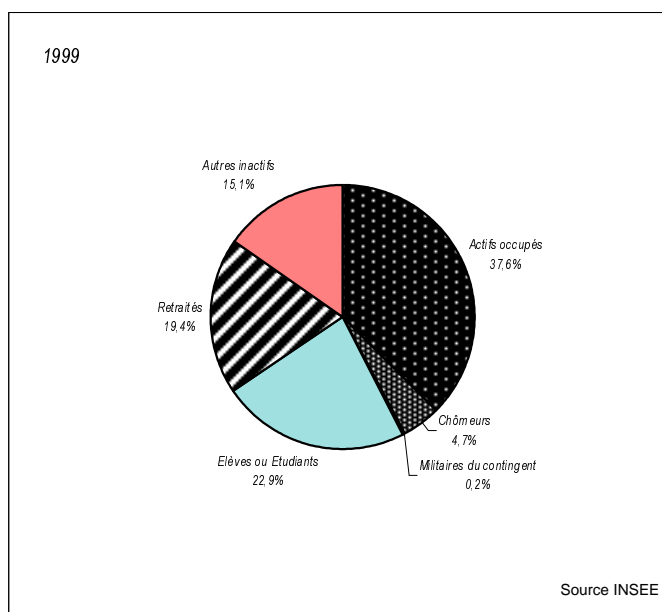
Type d'activité

	1990	1999			
	Total	Total	15-24 ans	25-59 ans	>= 60 ans
Inactifs					
<i>Elèves ou Etudiants</i>	2 355	3 367	2 951	416	0
<i>Retraités</i>	2 463	2 854	0	121	2 733
<i>Autres inactifs</i>	2 449	2 225	24	379	325
Actifs					
<i>Actifs occupés</i>	6 324	5 526	498	4 929	99
<i>Chômeurs</i>	575	693	104	584	5
<i>Militaires du contingent</i>	44	32	22	10	0
Total	14 166	14 665	3 577	6 429	3 162

Elèves ou étudiants de plus de 15 ans

Autres inactifs : enfants de 0 à 14 ans, "femmes au foyer" et autres personnes sans activité professionnelle en cours ou souhaitée

Source INSEE



RP 99 - LES RÉSULTATS

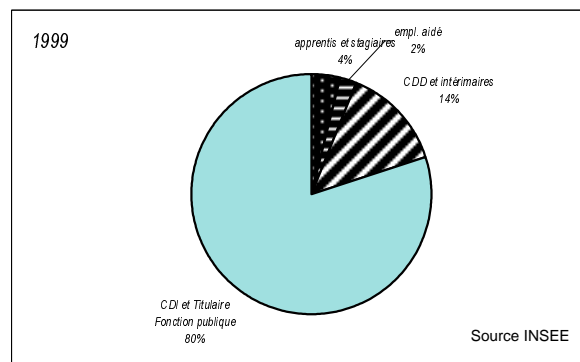
Actifs ayant un emploi

	Non salariés	Salariés	Total
1990	534	5 790	6 324
1999	497	5 029	5 526

Source INSEE



	1999
<i>Apprenti sous contrat</i>	79
<i>Stagiaires rémunérés</i>	110
<i>Emploi aidé (CES, emploi jeune ...)</i>	120
<i>Contrat CDD</i>	606
<i>Placé par une agence d'intérim</i>	95
<i>Titulaire de la Fonction publique</i>	1 376
<i>Contrat CDI</i>	2 643

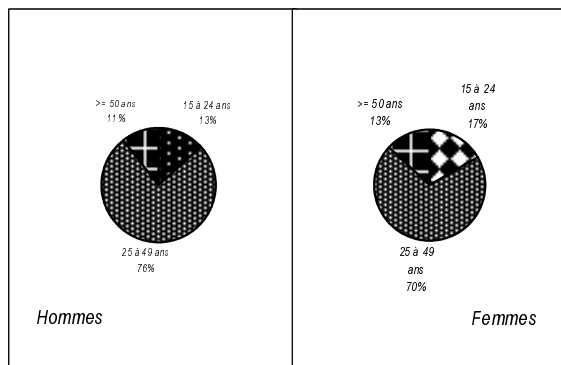


Chômeurs

âge

	Hommes	Femmes
<i>15 à 24 ans</i>	47	57
<i>25 à 49 ans</i>	265	242
<i>>= 50 ans</i>	37	45
Total	349	344

Source INSEE



ancienneté de la recherche

	Hommes	Femmes
<i>moins d'1 an</i>	171	179
<i>plus d'1 an</i>	164	159
<i>non précisée</i>	14	6

Source INSEE

Source INSEE

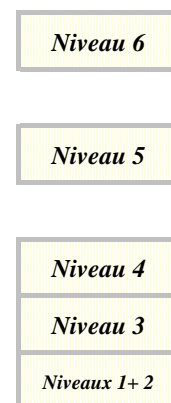
n'utiliser qu'avec prudence les résultats très faibles

RP 99 - LES RÉSULTATS

Niveau de formation

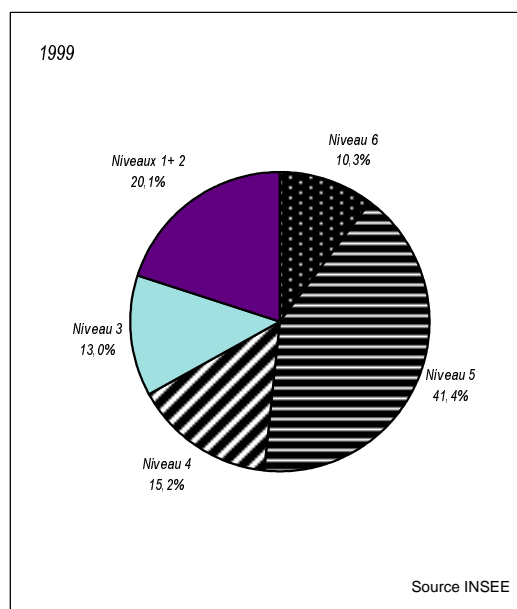
population de 15 ans et plus

	Hommes	Femmes	Total
<i>aucun diplôme</i>	398	611	1 009
<i>CEP</i>	468	886	1 354
<i>BEPC</i>	365	574	939
<i>CAP-BEP</i>	945	837	1 782
<i>Baccalauréat-Brevet Professionnel</i>	680	815	1 495
<i>diplôme de niveau Bac+2</i>	528	751	1 279
<i>diplôme de niveau supérieur</i>	1 001	974	1 975
<i>en cours d'études</i>	1 290	2 077	3 367
TOTAL	5 675	7 525	13 200



Source INSEE

population de 15 ans et plus sortie du système scolaire



RP 99 - LES RÉSULTATS

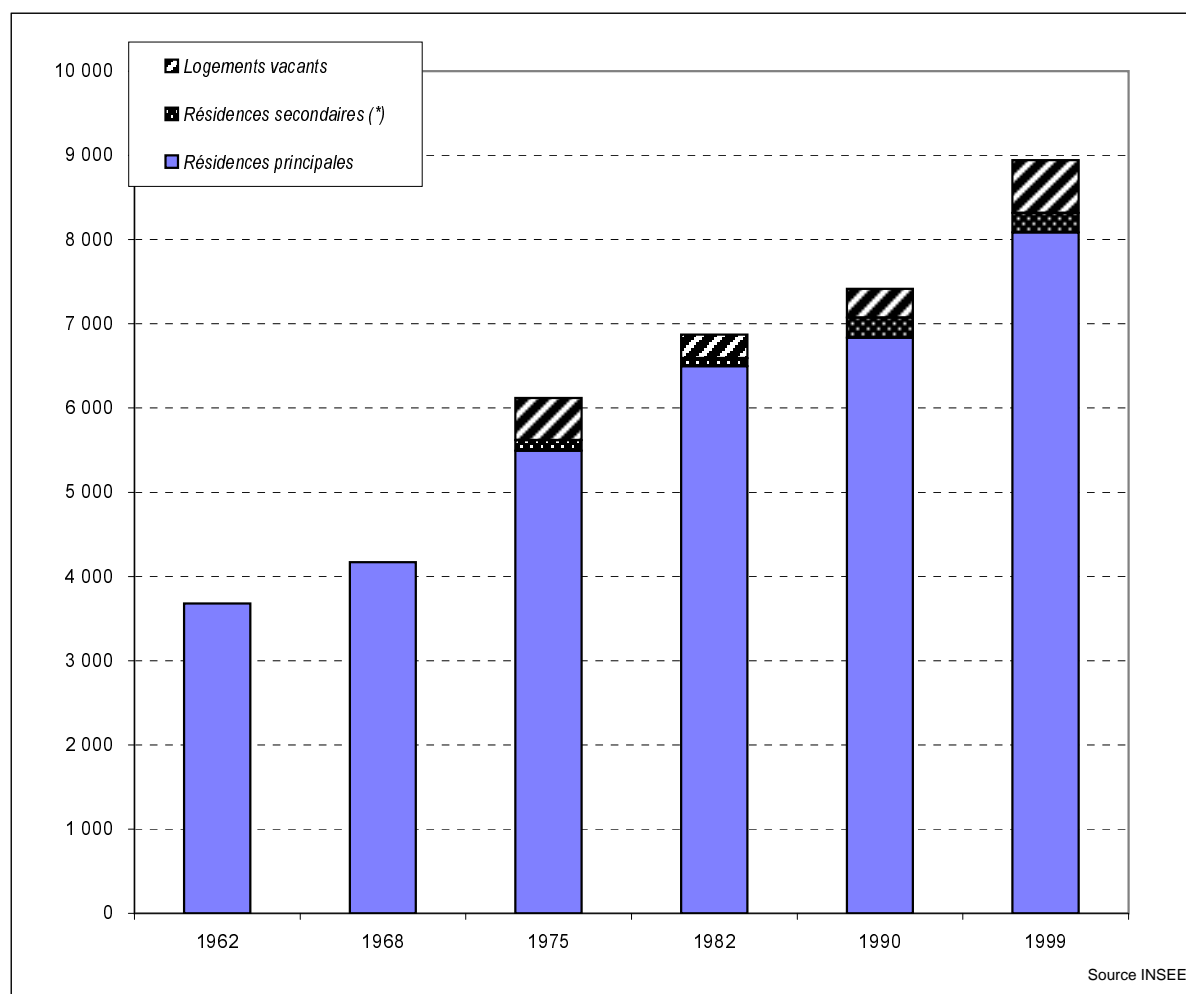
3 - Habitat

Le parc de logements depuis 1962

	Résidences principales	Résidences secondaires (*)	Logements vacants	Total logements
1962	3 679			
1968	4 170			
1975	5 492	125	503	6 120
1982	6 495	97	281	6 873
1990	6 835	238	341	7 414
1999	8 084	233	626	8 943

(*) y compris logements occasionnels en 1990 et 1999

Source INSEE



(*) y compris logements occasionnels en 1990 et 1999

Source INSEE

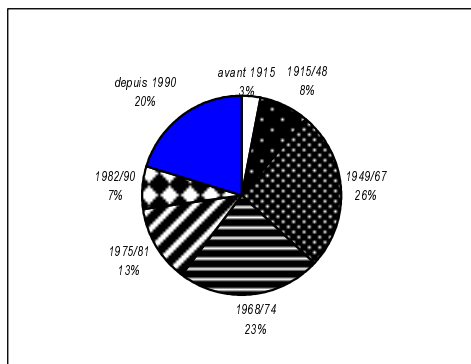
RP 99 - LES RÉSULTATS

Les résidences principales en 1999

Âge du parc

<i>avant 1915</i>	253
<i>1915/48</i>	644
<i>1949/67</i>	2 095
<i>1968/74</i>	1 880
<i>1975/81</i>	1 019
<i>1982/90</i>	557
<i>depuis 1990</i>	1 636

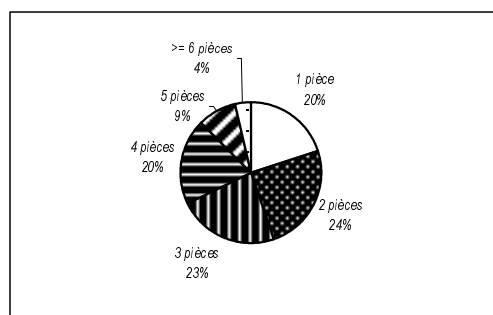
Source INSEE



Taille

<i>1 pièce</i>	1 615
<i>2 pièces</i>	2 005
<i>3 pièces</i>	1 858
<i>4 pièces</i>	1 605
<i>5 pièces</i>	718
<i>>= 6 pièces</i>	283

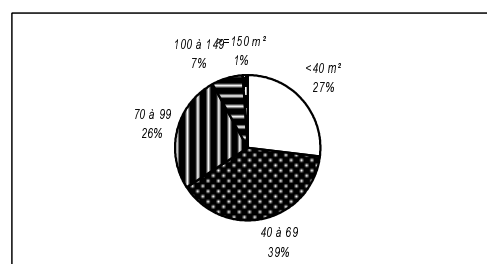
Source INSEE



Surface

<i><40 m²</i>	2 186
<i>40 à 69</i>	3 129
<i>70 à 99</i>	2 129
<i>100 à 149</i>	561
<i>>=150 m²</i>	79

Source INSEE



Total Résidences principales

8 084

RP 99 – LES RÉSULTATS

Type de logement

Individuel	1 009
Collectif	6 846
Autres	229

Source INSEE

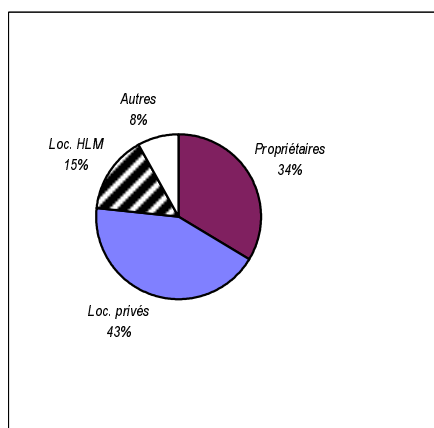
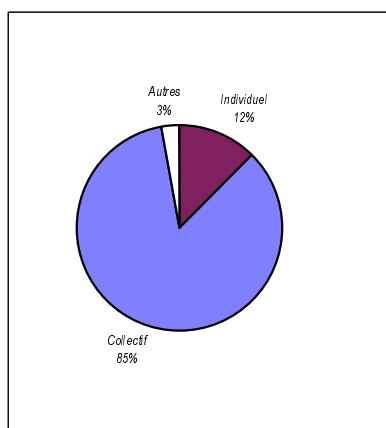
Autres (type de logement) : logement-foyer pour personne(s) âgée(s), ferme, chambre d'hôtel occupée comme résidence principale, construction provisoire ou habitation de fortune, pièce indépendante, logement dans un immeuble autre que d'habitation

Statut d'occupation

Propriétaires	2 718
Loc. privés	3 484
Loc. HLM	1 241
Autres	641

Source INSEE

Propriétaire : y compris accédant à la propriété
Locataire : locataire de logement vide
Autres : locataire de logement meublé, chambre d'hôtel occupée comme résidence principale, logement gratuit



Confort des logements

<i>sans baignoire, sans douche, sans WC intérieur</i>	79
<i>sans baignoire, sans douche, avec WC intérieur</i>	50
<i>baignoire ou douche, sans WC intérieur</i>	189
<i>baignoire ou douche, avec WC intérieur, sans chauffage central</i>	54
<i>baignoire ou douche, avec WC intérieur, avec chauffage central</i>	7 712

<i>relié au tout à l'égout</i>	8 053
<i>équipé de fosse septique</i>	24
<i>autre mode d'évacuation des eaux usées</i>	7

<i>doté de garage-box-parking</i>	5 613
-----------------------------------	-------

Source INSEE

RP 99 - LES RÉSULTATS

4 - Mobilités

La mobilité quotidienne

nombre de ménages d'après le nombre de voitures

	0 voiture	1 voiture	2 voitures et plus	Total
Nombre	2 113	4 818	1 153	8 084
Pourcentage	26,1%	59,6%	14,3%	100,0%

Source INSEE

moyen de transport utilisé pour se rendre au travail

actifs ayant un emploi ...

	pas de transport	à pied	deux-roues	voiture	transport en commun	plusieurs modes	Total
à Rennes	147	793	249	1 764	380	502	3 835
soit en %	3,8%	20,7%	6,5%	46,0%	9,9%	13,1%	100,0%
hors de Rennes	6	22	34	1 354	156	119	1 691

Source INSEE

La résidence antérieure de la population

Résidence au 1er janvier 1990	Population	15-24 ans	25-39 ans	40-59 ans	60 ans et +
Même logement	4 777	504	390	1 350	2 270
Autre logement de la commune	3 619	388	1 128	829	616
Autre commune (=migrants)	6 301	2 707	2 156	586	276
Total	14 697	3 599	3 674	2 765	3 162
Part des migrants	42,9%	75,2%	58,7%	21,2%	8,7%

Source INSEE

Afin que le total soit égal à la population totale sans doubles comptes, les enfants nés depuis le 1er janvier 1990 ont été comptabilisés à la résidence de la personne de référence du ménage à cette date.
Les valeurs de la tranche 00-14 ans peuvent être calculés par différence.

Pour en savoir plus ...

Agence d'Urbanisme et de Développement Intercommunal de l'Agglomération Rennaise
39 rue Capitaine Maignan - CS 46911
35069 RENNES Cedex Tél. 02 99 01 86 40

Institut National de la Statistique et des Etudes Economiques Bretagne
36 place du Colombier - CS 94439
35044 RENNES Cedex Tél. 02 99 29 33 66