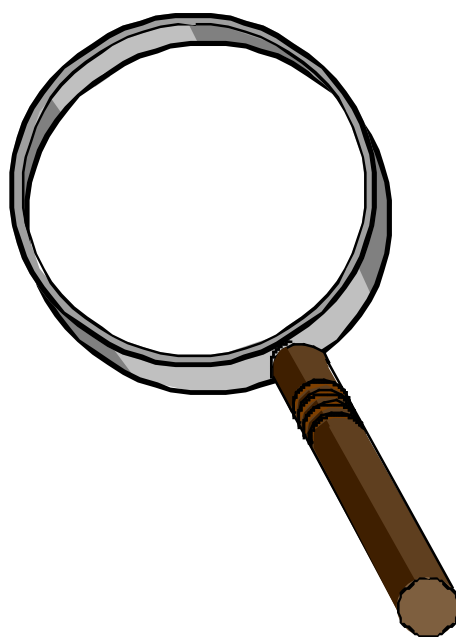


Votre quartier sous la loupe



AGENCE D'URBANISME ET DE DÉVELOPPEMENT
INTERCOMMUNAL DE L'AGGLOMÉRATION RENNAISE

39 rue Capitaine Maignan - CS 46911 - 35069 RENNES Cedex
Téléphone : 02 99 01 86 40 Télécopie : 02 99 01 86 69

AUDIAR



INSEE
BRETAGNE
INSTITUT NATIONAL
DE LA STATISTIQUE
ET DES ÉTUDES
ÉCONOMIQUES

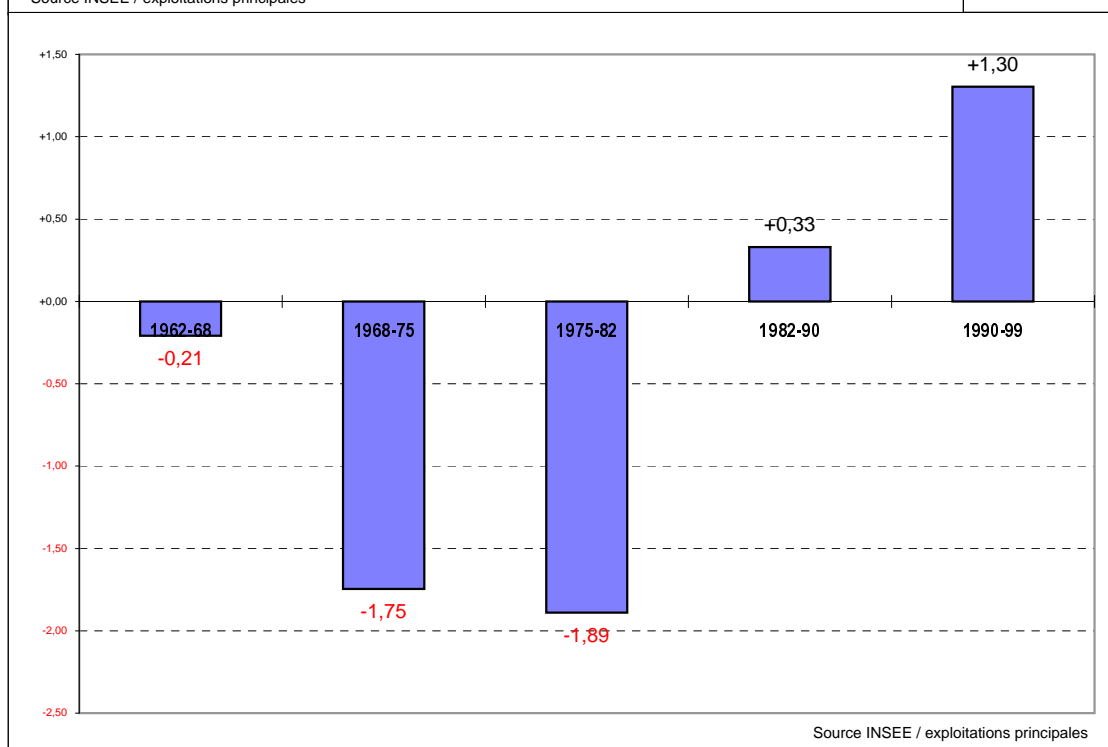
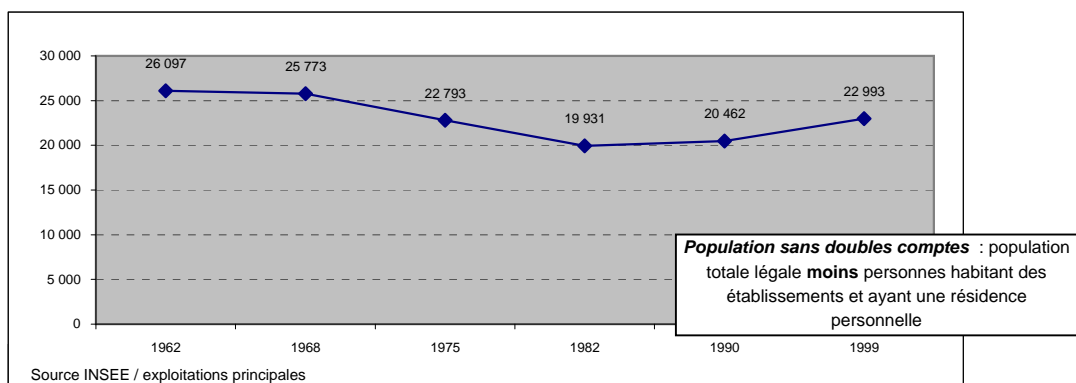
RP 99 - LES RÉSULTATS

1 - Population et ménages

Evolution démographique depuis 1962

Population sans doubles comptes (SdC)

1962	1968	1975	1982	1990	1999
26 097	25 773	22 793	19 931	20 462	22 993



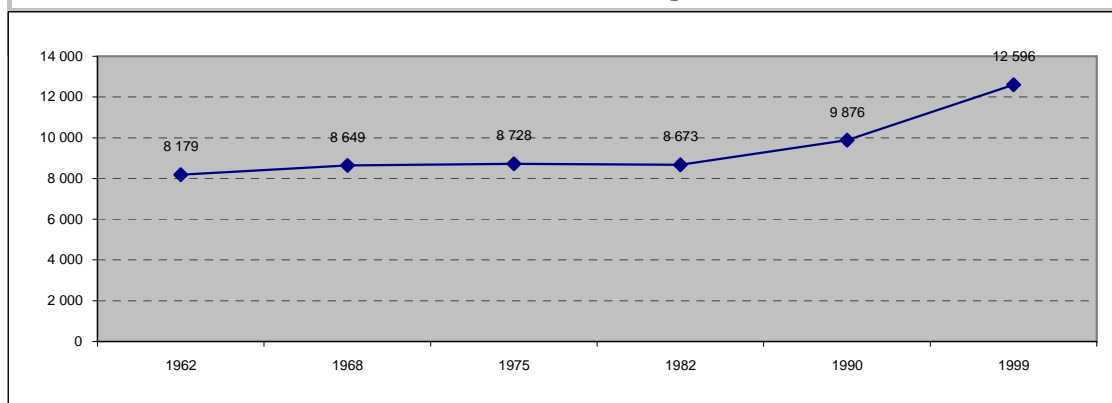
Densité de population

8 040 hab/km²

Source INSEE

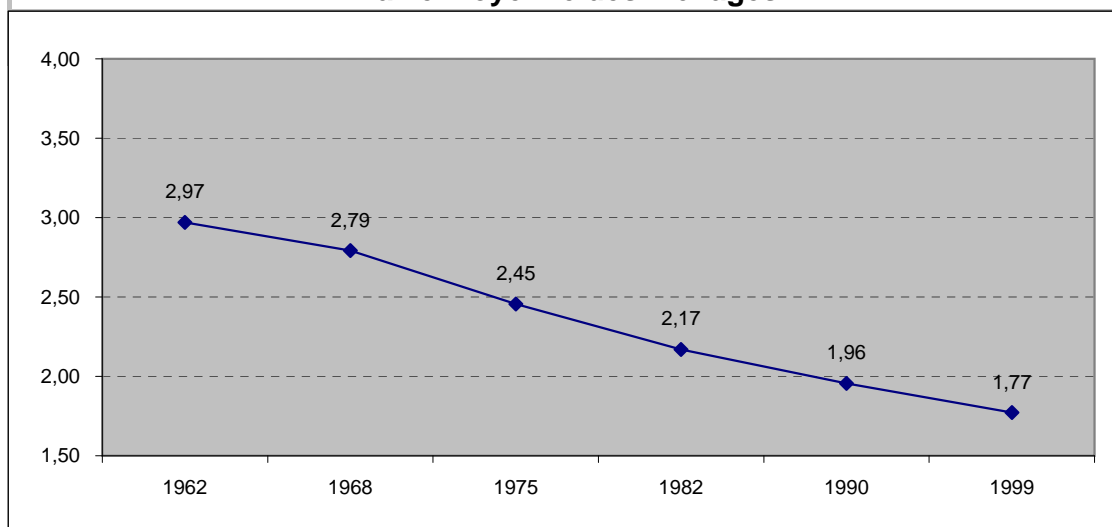
RP 99 - LES RÉSULTATS

Nombre de ménages



Source INSEE / exploitations principales

Taille moyenne des ménages



Population par sexe

Sexe	Hommes	Femmes	Total
1990	9 311	11 151	20 462
1999	10 405	12 588	22 993

Source INSEE

Total = Population sans doubles comptes redressée (population statistique)

dont population de nationalité étrangère

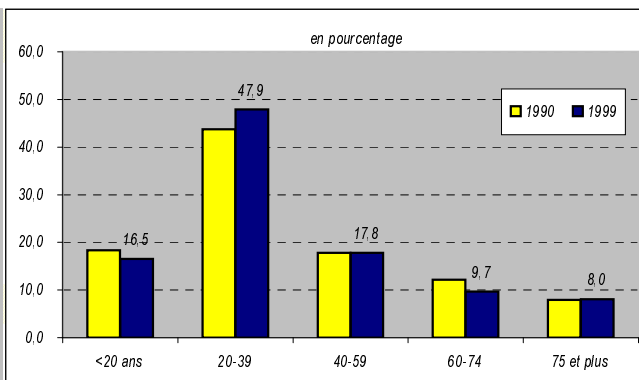
Sexe	Hommes	Femmes	Total
1999	276	256	532

Source INSEE

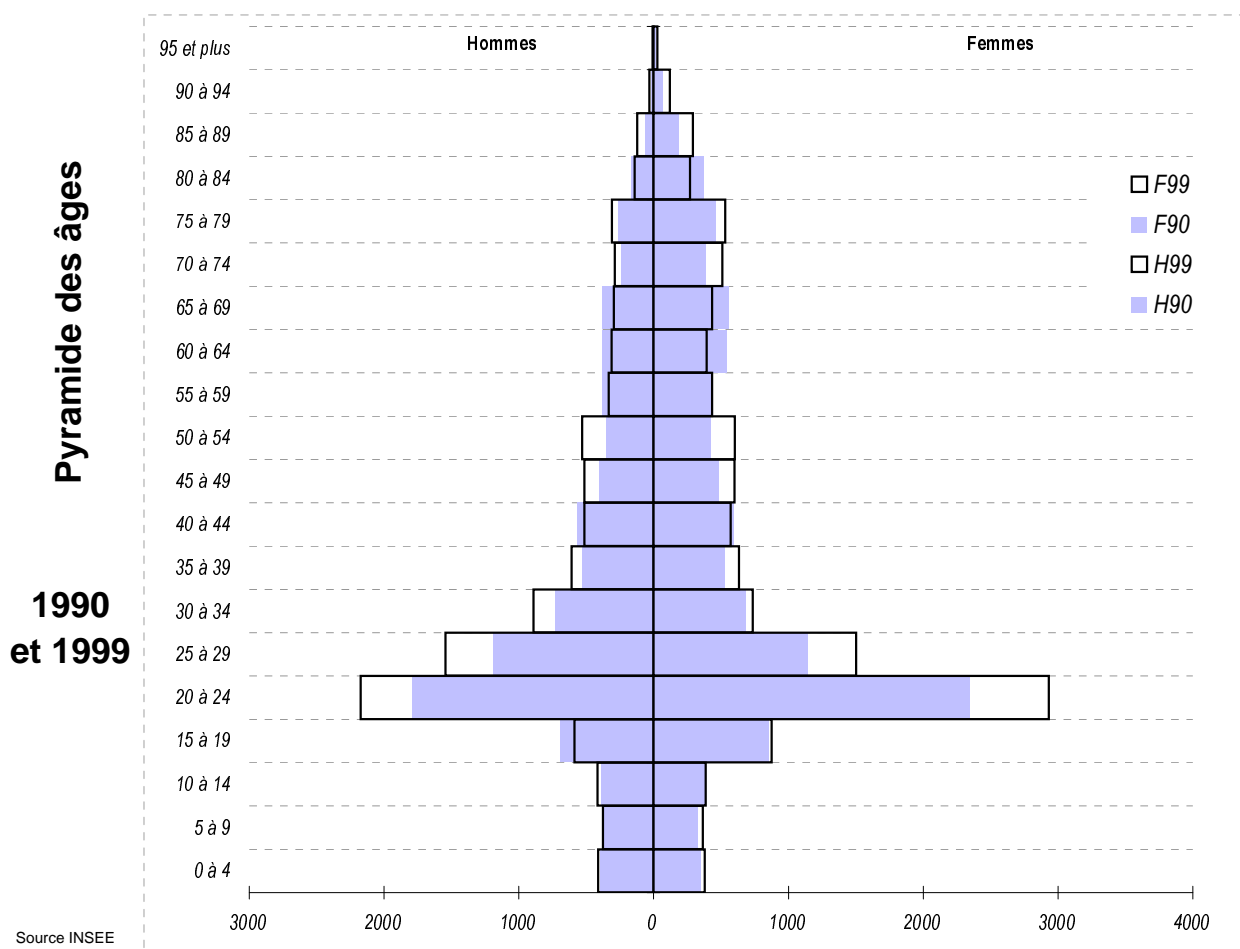
RP 99 - LES RÉSULTATS

Population par âge

Classe d'âge	1990	1999
<20 ans	3 759	3 797
20-39	8 952	11 018
40-59	3 642	4 098
60-74	2 493	2 232
75 et plus	1 616	1 848
Total	20 462	22 993
âge moyen approché	37,4	36,8



Source INSEE

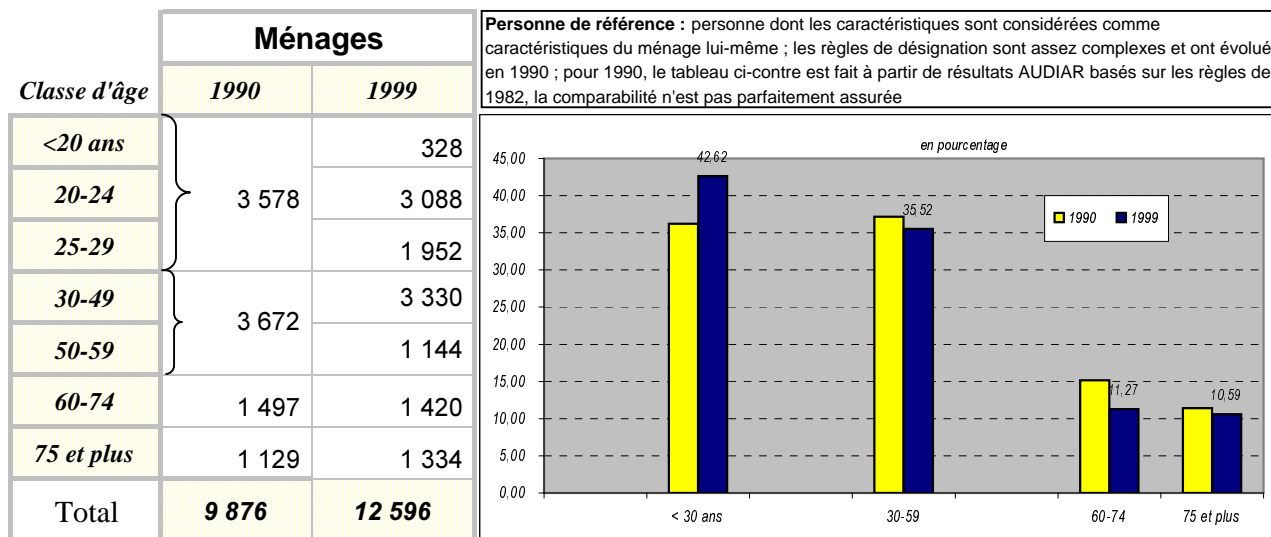


Source INSEE

RP 99 - LES RÉSULTATS

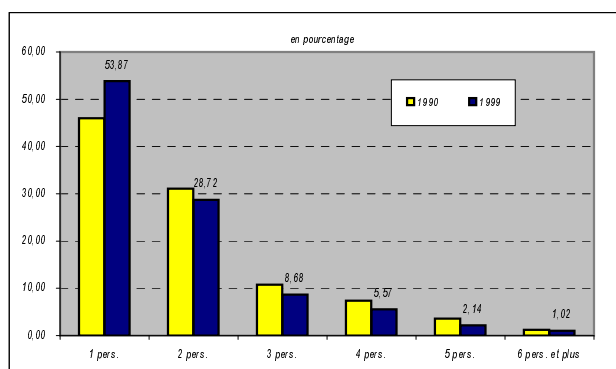
Les ménages

nombre de ménages d'après l'âge de la personne de référence



Source INSEE ; pour 1990, traitement AUDIAR

nombre de ménages d'après le nombre de personnes



Ménages composés de ... personnes

	1990	1999
1 pers.	4 544	6 785
2 pers.	3 069	3 618
3 pers.	1 064	1 093
4 pers.	729	702
5 pers.	352	269
6 pers. et plus	118	129
<i>Taille moyenne</i>	1,96	1,77

Source INSEE

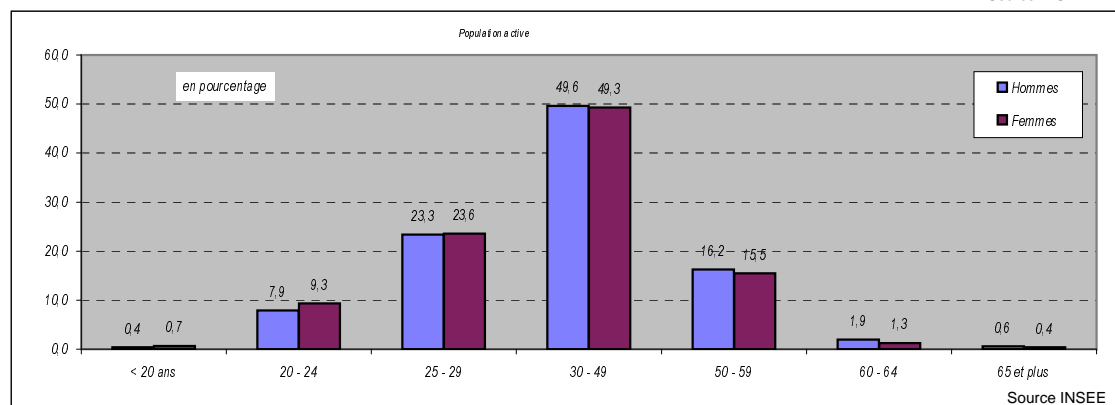
RP 99 - LES RÉSULTATS

2 - Population active 1999

Population active au lieu de résidence

	Population active			Population totale		
	Hommes	Femmes	Total	Hommes	Femmes	Total
< 20 ans	18	30	48	1 792	2 005	3 797
20 - 24	387	415	802	2 173	2 932	5 105
25 - 29	1 145	1 049	2 194	1 544	1 501	3 045
30 - 49	2 433	2 191	4 624	2 527	2 539	5 066
50 - 59	796	687	1 483	863	1 037	1 900
60 - 64	95	56	151	312	393	705
65 et plus	30	18	48	1 194	2 181	3 375
Total	4 904	4 446	9 350	10 405	12 588	22 993
<i>Rappel 1990</i>	4 482	4 218	8 700	9 311	11 151	20 462

Source INSEE



Population active : dans la population âgée de 15 ans ou plus, la population active comprend la population active ayant un emploi, les chômeurs et, depuis 1990, les militaires du contingent,

Part des actifs dans la population totale: 40,7%

Taux d'activité global: 45,3%
 Taux d'activité féminin : 38,8%
 Taux d'activité masculin : 53,3%

Taux de chômage : 12,0%
 (au sens et à la date RP99)

Taux d'activité global : pourcentage de personnes actives dans la population âgée de 15 ans ou plus

Taux d'activité féminin : pourcentage de femmes actives dans la population féminine âgée de 15 ans ou plus

Taux d'activité masculin : pourcentage d'hommes actifs dans la population masculine âgée de 15 ans ou plus

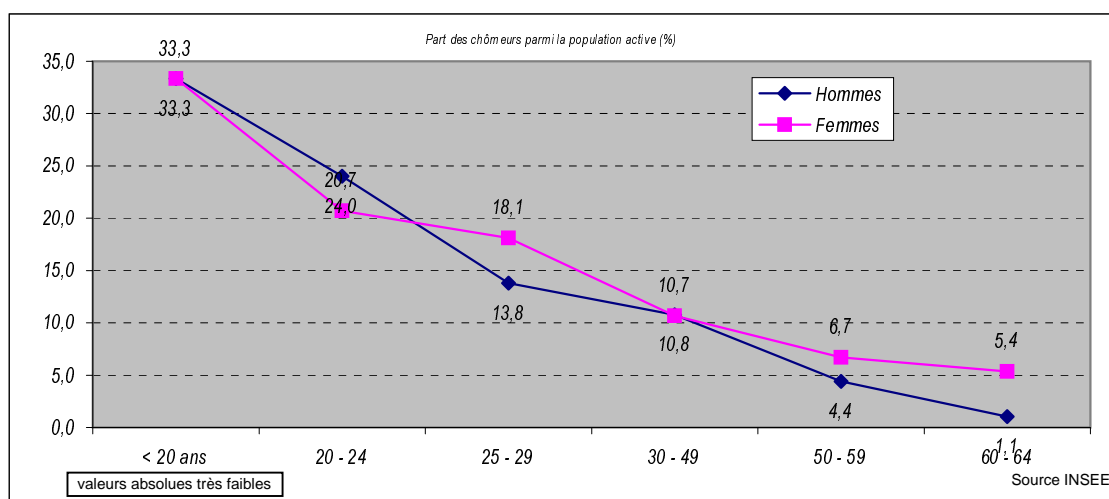
Chômeurs : personnes qui se sont déclarées chômeurs ou "sans emploi" ; sont également comptés les mères de familles, "femmes au foyer" et retraités qui ont déclaré explicitement rechercher un travail

Taux de chômage : population au chômage dans la population active

RP 99 - LES RÉSULTATS

	Population active occupée			Population active au chômage		
	Hommes	Femmes	Total	Hommes	Femmes	Total
< 20 ans	12	20	32	6	10	16
20 - 24	277	329	606	93	86	179
25 - 29	977	859	1 836	158	190	348
30 - 49	2 171	1 957	4 128	262	234	496
50 - 59	761	641	1 402	35	46	81
60 - 64	94	53	147	1	3	4
65 et plus	30	18	48	0	0	0
Total	4 322	3 877	8 199	555	569	1 124
<i>Rappel 1990</i>	4 042	3 740	7 782	390	478	868

Source INSEE



Où vont travailler les habitants du secteur ?

	dans la commune de résidence	dans une autre commune de la zone d'emploi de Rennes	en Ille et Vilaine hors zone d'emploi de Rennes	hors département d'Ille et Vilaine
Nombre d'actifs travaillant ...	5 569	1 869	251	510
Pourcentage d'actifs travaillant ...	67,9%	22,8%	3,1%	6,2%

Source INSEE

RP 99 - LES RÉSULTATS

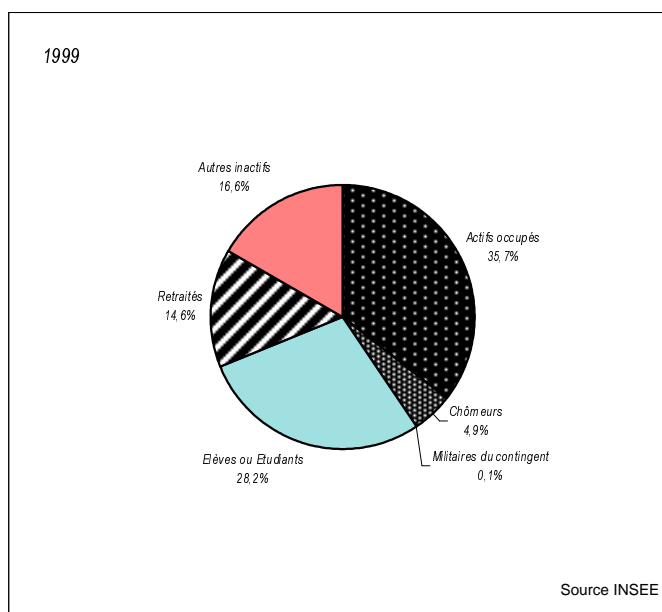
Type d'activité

	1990	1999			
	Total	Total	15-24 ans	25-59 ans	>= 60 ans
Inactifs					
<i>Elèves ou Etudiants</i>	4 869	6 485	5 661	824	0
<i>Retraités</i>	3 236	3 350	0	117	3 233
<i>Autres inactifs</i>	3 657	3 808	57	769	648
Actifs					
<i>Actifs occupés</i>	7 782	8 199	638	7 366	195
<i>Chômeurs</i>	868	1 124	195	925	4
<i>Militaires du contingent</i>	50	27	17	10	0
Total	20 412	22 966	6 551	10 001	4 080

Elèves ou étudiants de plus de 15 ans

Autres inactifs : enfants de 0 à 14 ans, "femmes au foyer" et autres personnes sans activité professionnelle en cours ou souhaitée

Source INSEE



RP 99 - LES RÉSULTATS

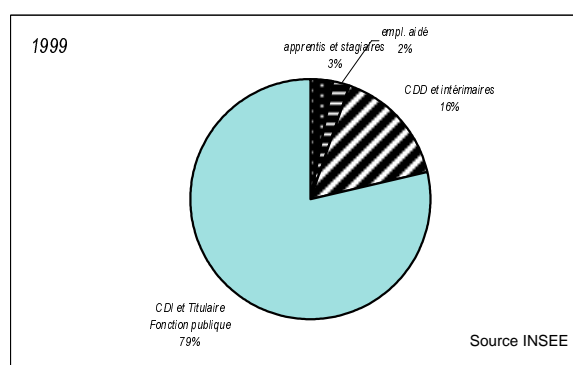
Actifs ayant un emploi

	Non salariés	Salariés	Total
1990	950	6 832	7 782
1999	1 054	7 145	8 199

Source INSEE



	1999
<i>Apprenti sous contrat</i>	70
<i>Stagiaires rémunérés</i>	148
<i>Emploi aidé (CES, emploi jeune ...)</i>	160
<i>Contrat CDD</i>	1 043
<i>Placé par une agence d'intérim</i>	105
<i>Titulaire de la Fonction publique</i>	1 831
<i>Contrat CDI</i>	3 788

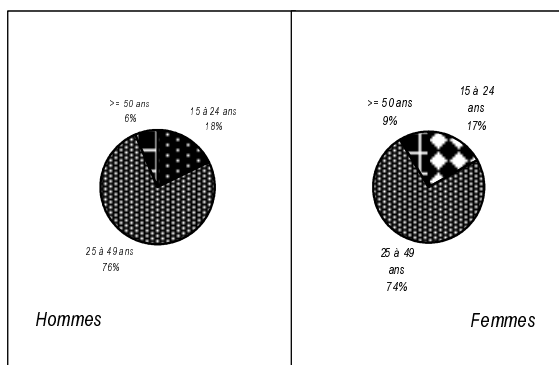


Chômeurs

âge

	Hommes	Femmes
<i>15 à 24 ans</i>	99	96
<i>25 à 49 ans</i>	420	424
<i>>= 50 ans</i>	36	49
Total	555	569

Source INSEE



ancienneté de la recherche

	Hommes	Femmes
<i>moins d'1 an</i>	286	299
<i>plus d'1 an</i>	243	258
<i>non précisée</i>	26	12

Source INSEE

Source INSEE

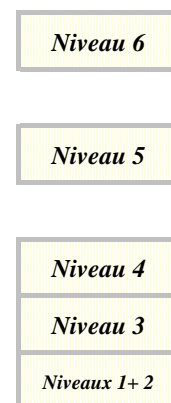
n'utiliser qu'avec prudence les résultats très faibles

RP 99 – LES RÉSULTATS

Niveau de formation

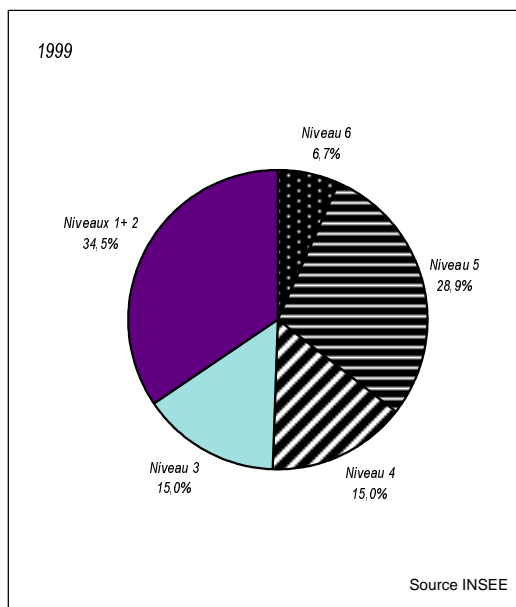
population de 15 ans et plus

	Hommes	Femmes	Total
aucun diplôme	380	563	943
CEP	386	802	1 188
BEPC	412	736	1 148
CAP-BEP	905	862	1 767
Baccalauréat-Brevet Professionnel	927	1 193	2 120
diplôme de niveau Bac+2	816	1 307	2 123
diplôme de niveau supérieur	2 652	2 233	4 885
en cours d'études	2 722	3 763	6 485
TOTAL	9 200	11 459	20 659



Source INSEE

population de 15 ans et plus sortie du système scolaire



Source INSEE

RP 99 - LES RÉSULTATS

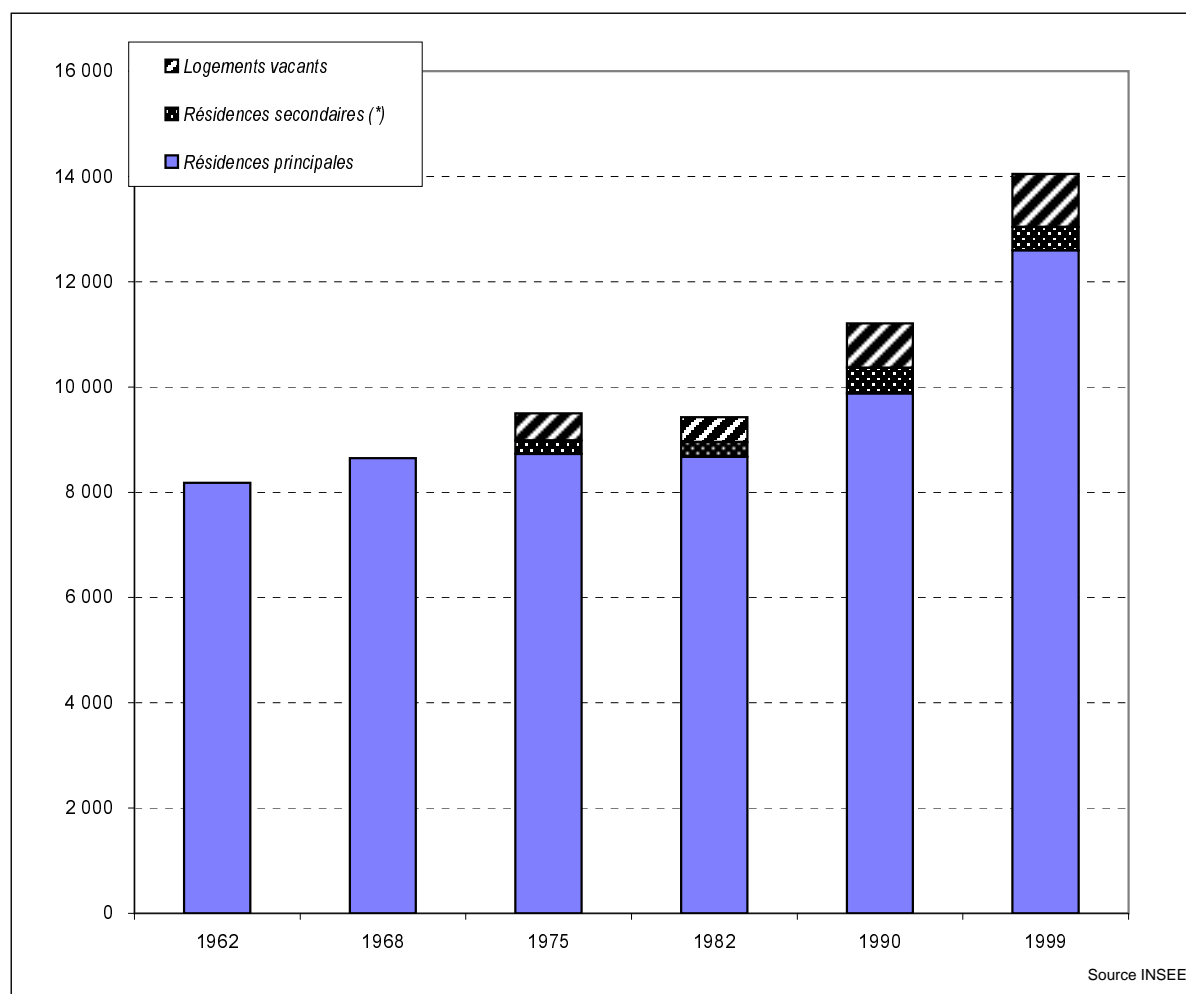
3 - Habitat

Le parc de logements depuis 1962

	Résidences principales	Résidences secondaires (*)	Logements vacants	Total logements
1962	8 179			
1968	8 649			
1975	8 728	256	517	9 501
1982	8 673	281	471	9 425
1990	9 876	488	842	11 206
1999	12 596	444	1 010	14 050

(*) y compris logements occasionnels en 1990 et 1999

Source INSEE



(*) y compris logements occasionnels en 1990 et 1999

Source INSEE

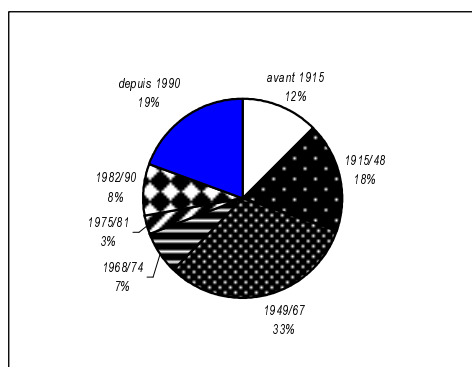
RP 99 - LES RÉSULTATS

Les résidences principales en 1999

Âge du parc

<i>avant 1915</i>	1 562
<i>1915/48</i>	2 264
<i>1949/67</i>	4 016
<i>1968/74</i>	882
<i>1975/81</i>	370
<i>1982/90</i>	1 055
<i>depuis 1990</i>	2 447

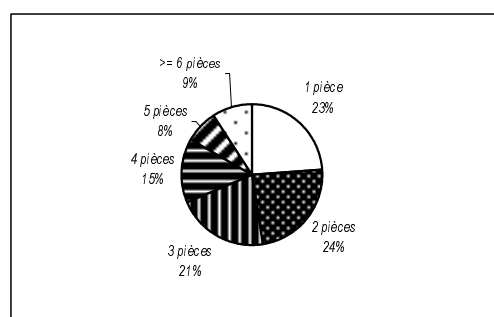
Source INSEE



Taille

<i>1 pièce</i>	2 999
<i>2 pièces</i>	2 978
<i>3 pièces</i>	2 676
<i>4 pièces</i>	1 838
<i>5 pièces</i>	946
<i>>= 6 pièces</i>	1 159

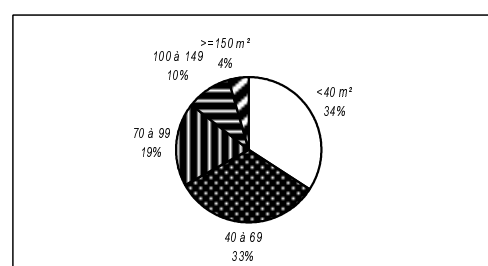
Source INSEE



Surface

<i><40 m²</i>	4 312
<i>40 à 69</i>	4 111
<i>70 à 99</i>	2 357
<i>100 à 149</i>	1 256
<i>>=150 m²</i>	560

Source INSEE



Total Résidences principales

12 596

RP 99 - LES RÉSULTATS

Type de logement

Individuel	1 718
Collectif	10 482
Autres	396

Source INSEE

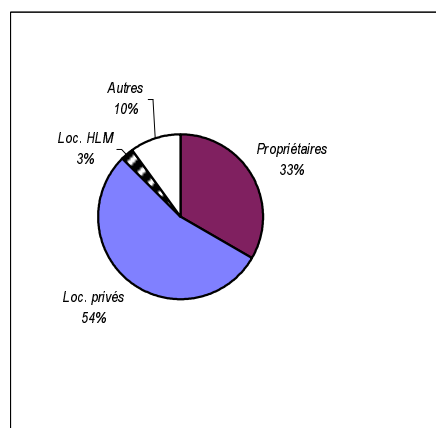
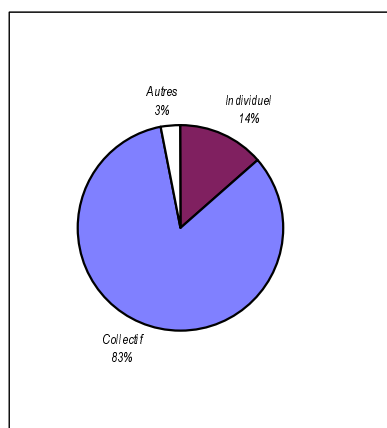
Autres (type de logement) : logement-foyer pour personne(s) âgée(s), ferme, chambre d'hôtel occupée comme résidence principale, construction provisoire ou habitation de fortune, pièce indépendante, logement dans un immeuble autre que d'habitation

Statut d'occupation

Propriétaires	4 197
Loc. privés	6 808
Loc. HLM	321
Autres	1 270

Source INSEE

Propriétaire : y compris accédant à la propriété
Locataire : locataire de logement vide
Autres : locataire de logement meublé, chambre d'hôtel occupée comme résidence principale, logement gratuit



Confort des logements

<i>sans baignoire, sans douche, sans WC intérieur</i>	132
<i>sans baignoire, sans douche, avec WC intérieur</i>	55
<i>baignoire ou douche, sans WC intérieur</i>	384
<i>baignoire ou douche, avec WC intérieur, sans chauffage central</i>	173
<i>baignoire ou douche, avec WC intérieur, avec chauffage central</i>	11 852

<i>relié au tout à l'égout</i>	12 565
<i>équipé de fosse septique</i>	28
<i>autre mode d'évacuation des eaux usées</i>	3

<i>doté de garage-box-parking</i>	6 467
-----------------------------------	-------

Source INSEE

RP 99 - LES RÉSULTATS

4 - Mobilités

La mobilité quotidienne

nombre de ménages d'après le nombre de voitures

	0 voiture	1 voiture	2 voitures et plus	Total
Nombre	3 739	6 773	2 084	12 596
Pourcentage	29,7%	53,8%	16,5%	100,0%

Source INSEE

moyen de transport utilisé pour se rendre au travail

actifs ayant un emploi ...

	pas de transport	à pied	deux-roues	voiture	transport en commun	plusieurs modes	Total
à Rennes	202	1 138	311	2 620	455	843	5 569
soit en %	3,6%	20,4%	5,6%	47,0%	8,2%	15,1%	100,0%
hors de Rennes	8	26	58	2 059	254	225	2 630

Source INSEE

La résidence antérieure de la population

Résidence au 1er janvier 1990	Population	15-24 ans	25-39 ans	40-59 ans	60 ans et +
Même logement	6 418	765	504	1 764	2 972
Autre logement de la commune	4 571	602	1 515	1 061	563
Autre commune (=migrants)	12 004	5 201	3 894	1 273	545
Total	22 993	6 568	5 913	4 098	4 080
Part des migrants	52,2%	79,2%	65,9%	31,1%	13,4%

Source INSEE

Afin que le total soit égal à la population totale sans doubles comptes, les enfants nés depuis le 1er janvier 1990 ont été comptabilisés à la résidence de la personne de référence du ménage à cette date.
Les valeurs de la tranche 00-14 ans peuvent être calculés par différence.

Pour en savoir plus ...

Agence d'Urbanisme et de Développement Intercommunal de l'Agglomération Rennaise

39 rue Capitaine Maignan - CS 46911

35069 RENNES Cedex Tél. 02 99 01 86 40

Institut National de la Statistique et des Etudes Economiques Bretagne

36 place du Colombier - CS 94439

35044 RENNES Cedex Tél. 02 99 29 33 66