

Q01 Centre

VILLE DE RENNES - Quartiers

Résultats du recensement de 1999 - Source : INSEE - Exploitation : AUDIAR

Votre quartier sous la loupe



AGENCE D'URBANISME ET DE DÉVELOPPEMENT
INTERCOMMUNAL DE L'AGGLOMÉRATION RENNAISE
39 rue Capitaine Maignan - CS 46911 - 35069 RENNES Cedex
Téléphone : 02 99 01 86 40 Télécopie : 02 99 01 86 69

AUDIAR



INSEE
BRETAGNE
INSTITUT NATIONAL
DE LA STATISTIQUE
ET DES ÉTUDES
ÉCONOMIQUES

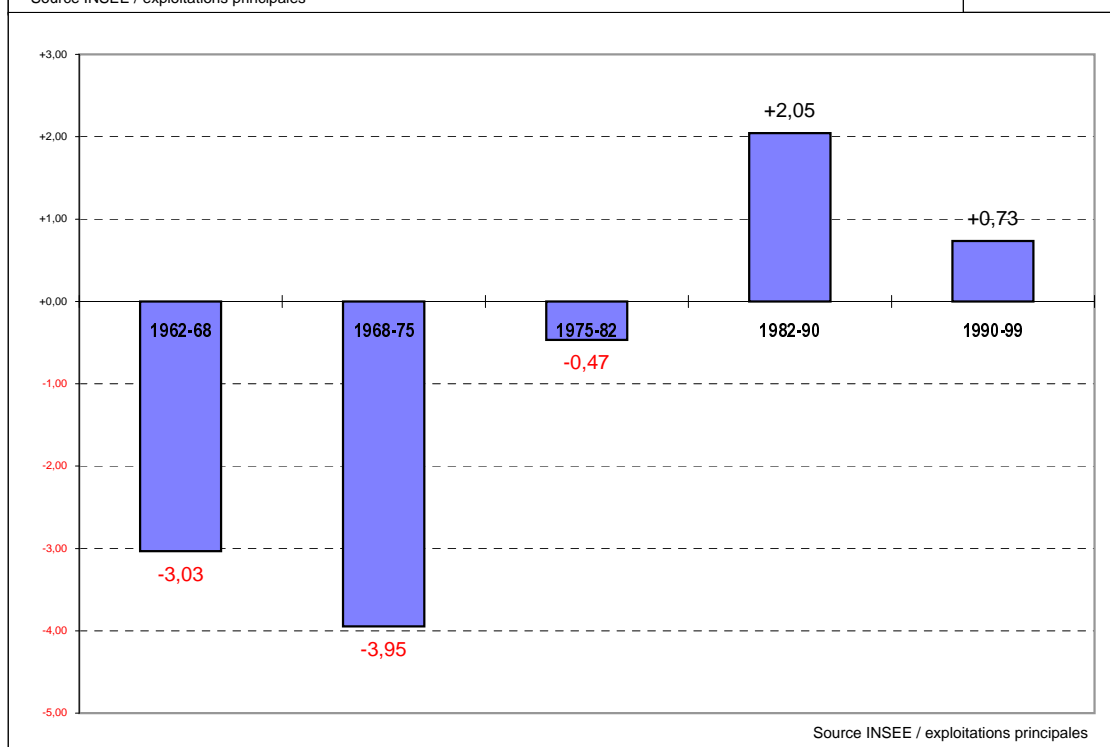
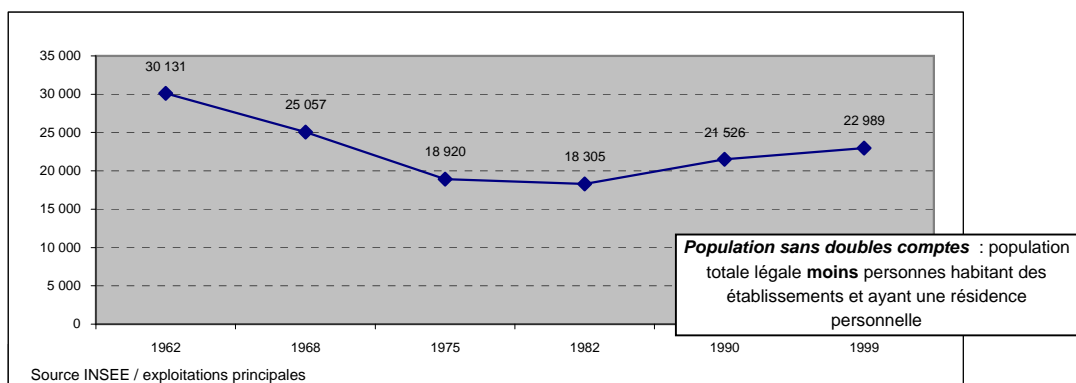
RP 99 - LES RÉSULTATS

1 - Population et ménages

Evolution démographique depuis 1962

Population sans doubles comptes (SdC)

1962	1968	1975	1982	1990	1999
30 131	25 057	18 920	18 305	21 526	22 989



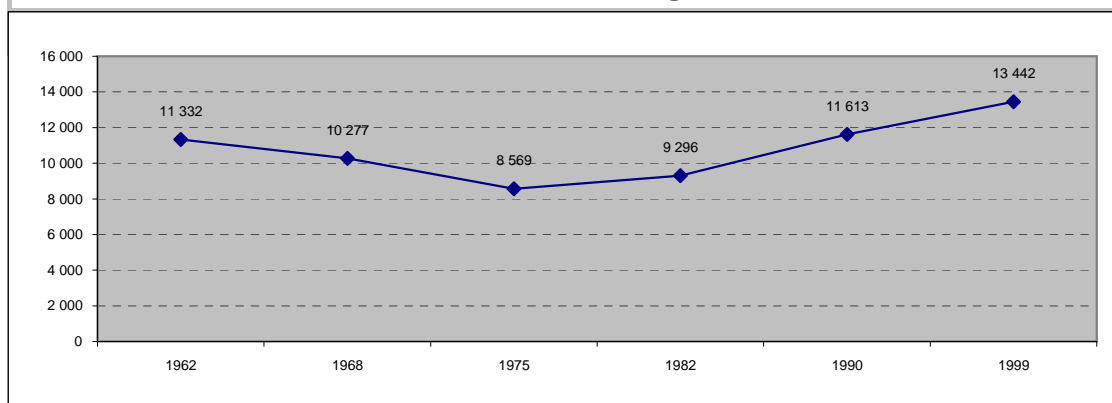
Densité de population

14 018 hab/km²

Source INSEE

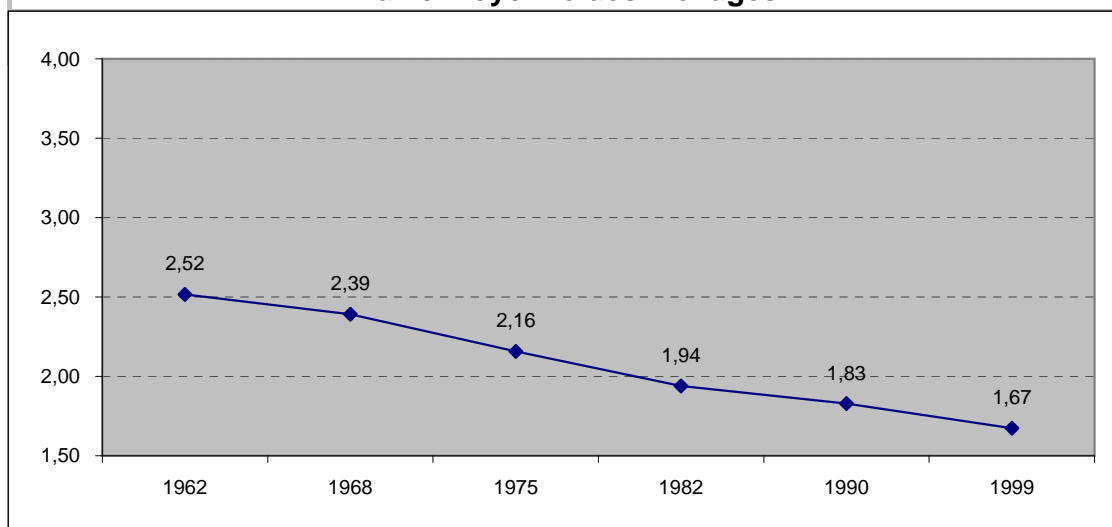
RP 99 - LES RÉSULTATS

Nombre de ménages



Source INSEE / exploitations principales

Taille moyenne des ménages



Population par sexe

Sexe	Hommes	Femmes	Total
1990	9 533	11 993	21 526
1999	10 167	12 822	22 989

Source INSEE

Total = Population sans doubles comptes redressée (population statistique)

dont population de nationalité étrangère

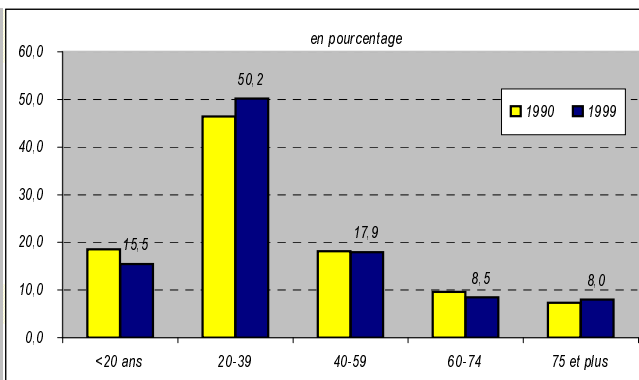
Sexe	Hommes	Femmes	Total
1999	268	295	563

Source INSEE

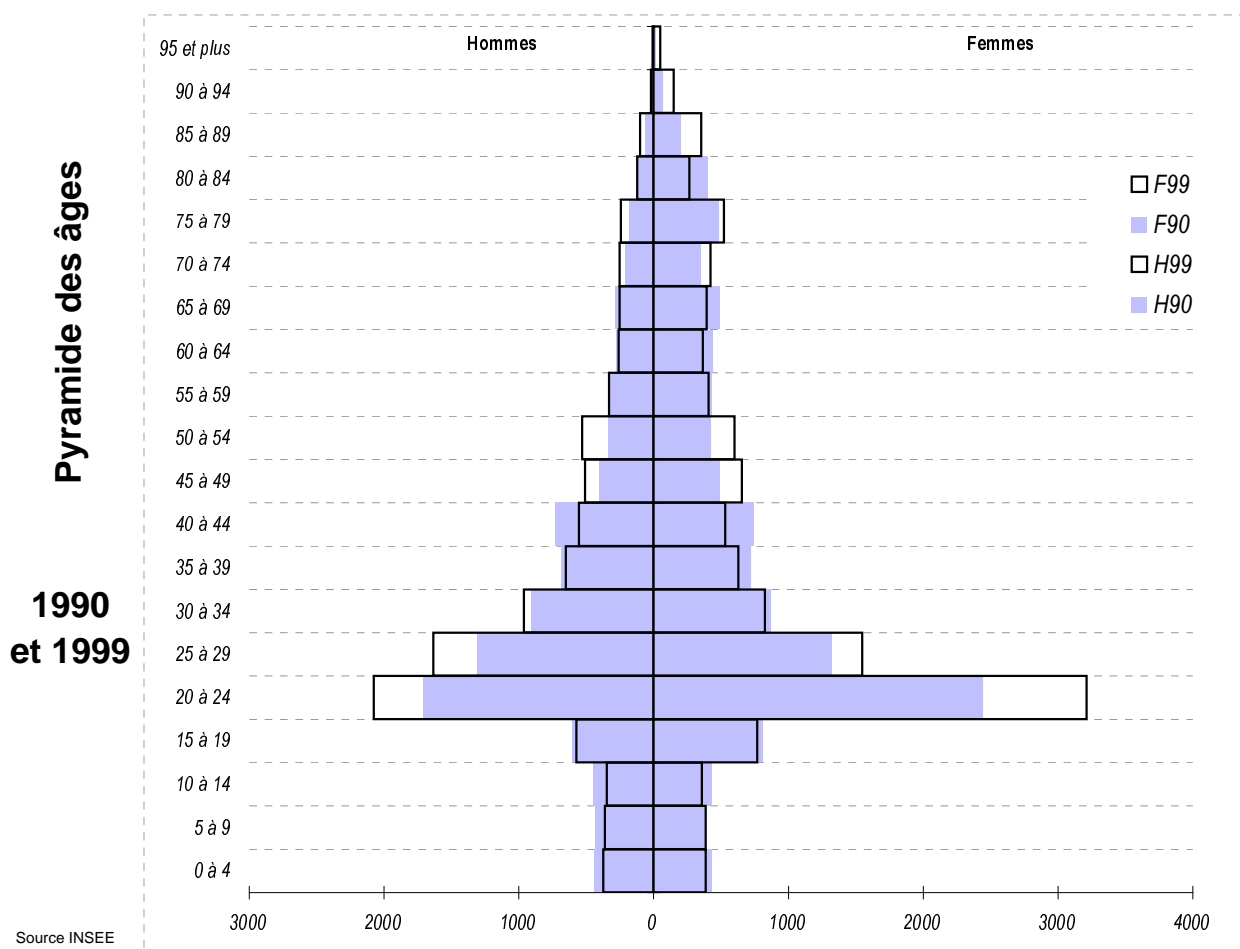
RP 99 - LES RÉSULTATS

Population par âge

Classe d'âge	1990	1999
<20 ans	3 993	3 556
20-39	9 991	11 538
40-59	3 909	4 118
60-74	2 062	1 944
75 et plus	1 571	1 833
Total	21 526	22 989
âge moyen approché	36,1	36,5



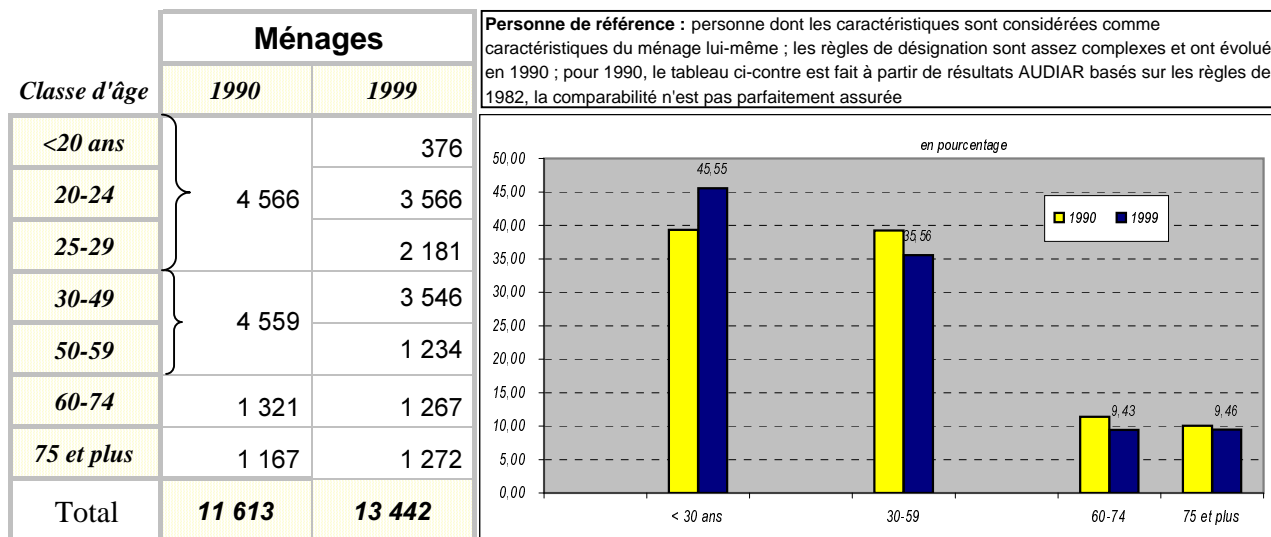
Source INSEE



RP 99 - LES RÉSULTATS

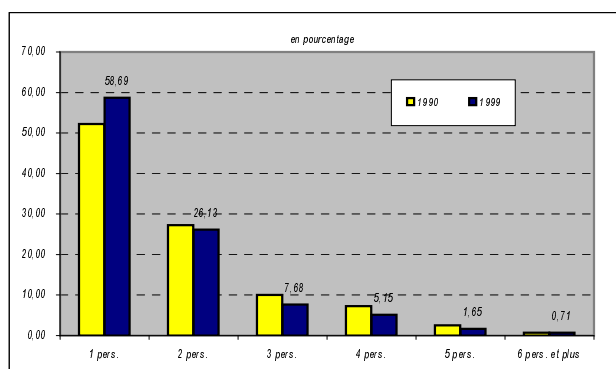
Les ménages

nombre de ménages d'après l'âge de la personne de référence



Source INSEE ; pour 1990, traitement AUDIAR

nombre de ménages d'après le nombre de personnes



Ménages composés de ... personnes

	1990	1999
1 pers.	6 066	7 889
2 pers.	3 161	3 512
3 pers.	1 169	1 032
4 pers.	844	692
5 pers.	295	222
6 pers. et plus	78	95
<i>Taille moyenne</i>	1,83	1,67

Source INSEE

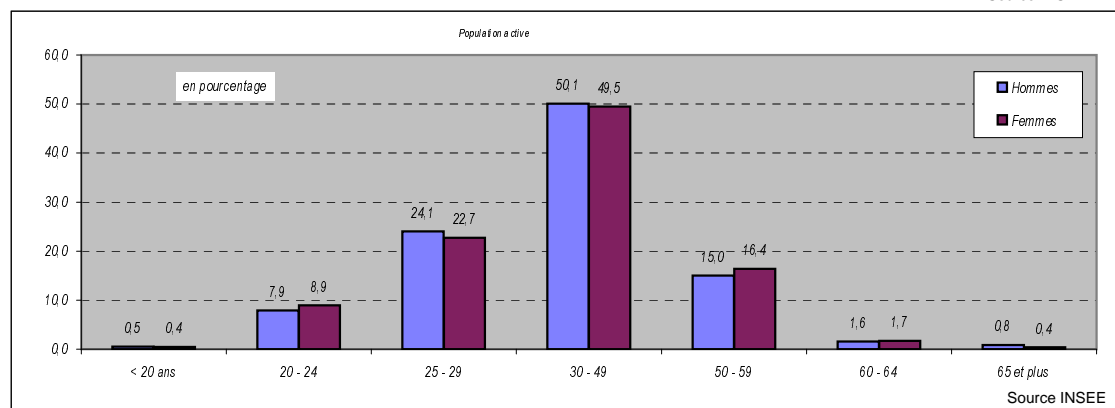
RP 99 - LES RÉSULTATS

2 - Population active 1999

Population active au lieu de résidence

	Population active			Population totale		
	Hommes	Femmes	Total	Hommes	Femmes	Total
< 20 ans	26	20	46	1 658	1 898	3 556
20 - 24	407	415	822	2 076	3 211	5 287
25 - 29	1 235	1 057	2 292	1 634	1 548	3 182
30 - 49	2 570	2 303	4 873	2 679	2 639	5 318
50 - 59	771	761	1 532	861	1 008	1 869
60 - 64	82	78	160	261	365	626
65 et plus	43	18	61	998	2 153	3 151
Total	5 134	4 652	9 786	10 167	12 822	22 989
Rappel 1990	5 142	4 923	10 065	9 533	11 993	21 526

Source INSEE



Population active : dans la population âgée de 15 ans ou plus, la population active comprend la population active ayant un emploi, les chômeurs et, depuis 1990, les militaires du contingent,

Part des actifs dans la population totale: 42,6%

Taux d'activité global: 47,1%
 Taux d'activité féminin : 39,8%
 Taux d'activité masculin : 56,5%

Taux de chômage : 14,1%
 (au sens et à la date RP99)

Taux d'activité global : pourcentage de personnes actives dans la population âgée de 15 ans ou plus

Taux d'activité féminin : pourcentage de femmes actives dans la population féminine âgée de 15 ans ou plus

Taux d'activité masculin : pourcentage d'hommes actifs dans la population masculine âgée de 15 ans ou plus

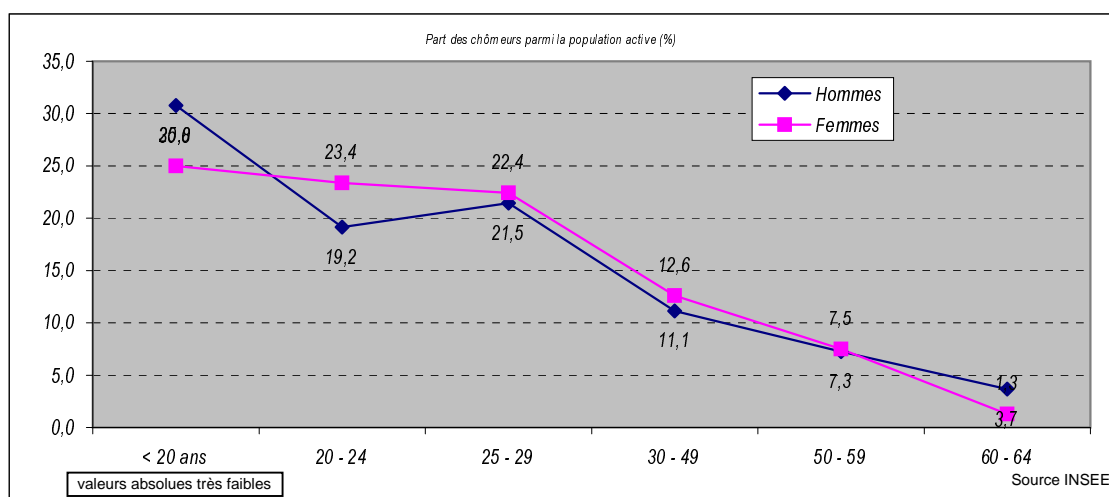
Chômeurs : personnes qui se sont déclarées chômeurs ou "sans emploi" ; sont également comptés les mères de familles, "femmes au foyer" et retraités qui ont déclaré explicitement rechercher un travail

Taux de chômage : population au chômage dans la population active

RP 99 - LES RÉSULTATS

	Population active occupée			Population active au chômage		
	Hommes	Femmes	Total	Hommes	Femmes	Total
< 20 ans	18	15	33	8	5	13
20 - 24	313	317	630	78	97	175
25 - 29	955	820	1 775	265	237	502
30 - 49	2 284	2 013	4 297	286	290	576
50 - 59	715	704	1 419	56	57	113
60 - 64	79	77	156	3	1	4
65 et plus	43	18	61	0	0	0
Total	4 407	3 964	8 371	696	687	1 383
<i>Rappel 1990</i>	4 660	4 345	9 005	414	577	991

Source INSEE



Où vont travailler les habitants du secteur ?

	dans la commune de résidence	dans une autre commune de la zone d'emploi de Rennes	en Ille et Vilaine hors zone d'emploi de Rennes	hors département d'Ille et Vilaine
Nombre d'actifs travaillant ...	5 984	1 582	245	560
Pourcentage d'actifs travaillant ...	71,5%	18,9%	2,9%	6,7%

Source INSEE

RP 99 - LES RÉSULTATS

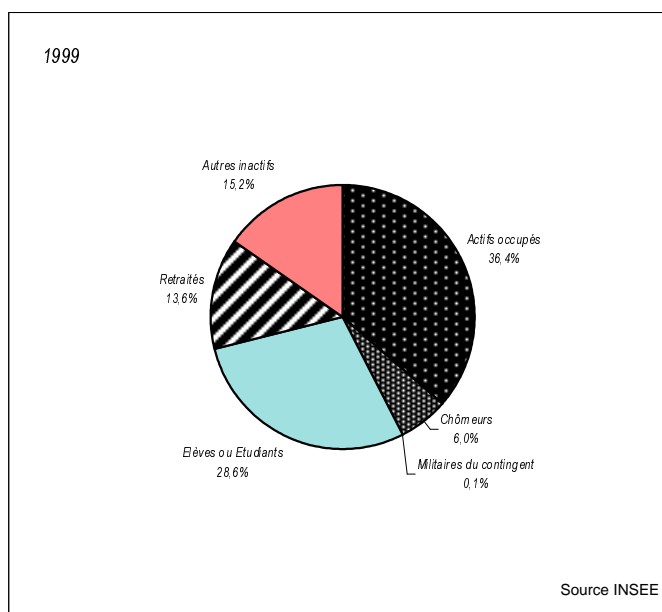
Type d'activité

	1990	1999			
	Total	Total	15-24 ans	25-59 ans	>= 60 ans
Inactifs					
<i>Elèves ou Etudiants</i>	4 667	6 580	5 719	861	0
<i>Retraités</i>	3 018	3 137	0	131	3 006
<i>Autres inactifs</i>	3 776	3 486	42	680	550
Actifs					
<i>Actifs occupés</i>	9 005	8 371	663	7 491	217
<i>Chômeurs</i>	991	1 383	188	1 191	4
<i>Militaires du contingent</i>	69	32	17	15	0
Total	21 457	22 957	6 612	10 354	3 777

Elèves ou étudiants de plus de 15 ans

Autres inactifs : enfants de 0 à 14 ans, "femmes au foyer" et autres personnes sans activité professionnelle en cours ou souhaitée

Source INSEE



RP 99 - LES RÉSULTATS

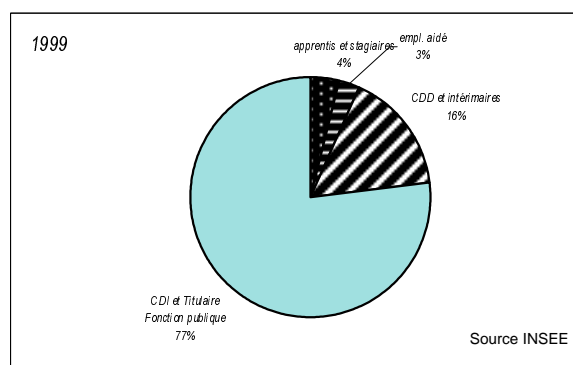
Actifs ayant un emploi

	Non salariés	Salariés	Total
1990	1 309	7 696	9 005
1999	1 174	7 197	8 371

Source INSEE



	1999
<i>Apprenti sous contrat</i>	95
<i>Stagiaires rémunérés</i>	180
<i>Emploi aidé (CES, emploi jeune ...)</i>	208
<i>Contrat CDD</i>	1 073
<i>Placé par une agence d'intérim</i>	109
<i>Titulaire de la Fonction publique</i>	1 948
<i>Contrat CDI</i>	3 584

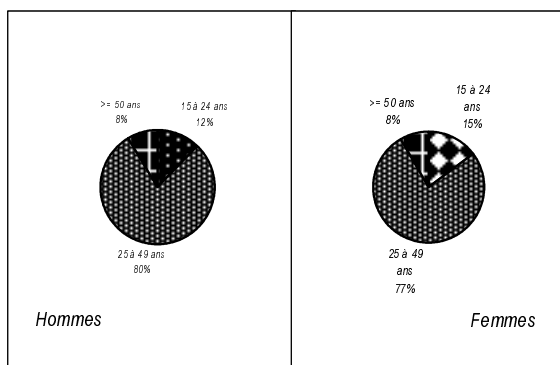


Chômeurs

âge

	Hommes	Femmes
<i>15 à 24 ans</i>	86	102
<i>25 à 49 ans</i>	551	527
<i>>= 50 ans</i>	59	58
Total	696	687

Source INSEE



ancienneté de la recherche

	Hommes	Femmes
<i>moins d'1 an</i>	373	390
<i>plus d'1 an</i>	302	288
<i>non précisée</i>	21	9

Source INSEE

Source INSEE

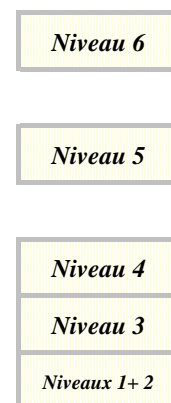
n'utiliser qu'avec prudence les résultats très faibles

RP 99 – LES RÉSULTATS

Niveau de formation

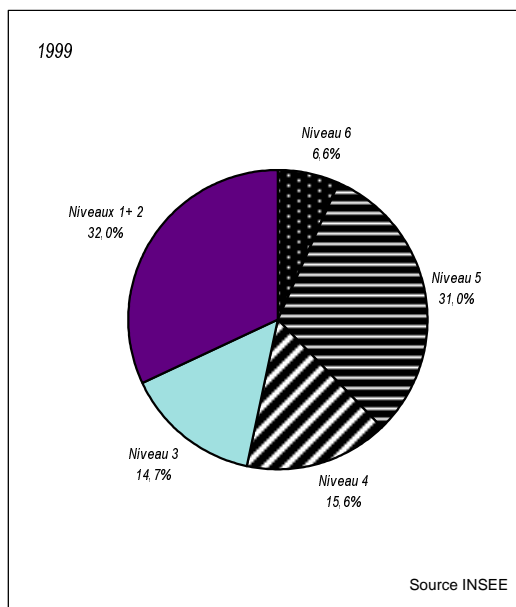
population de 15 ans et plus

	Hommes	Femmes	Total
<i>aucun diplôme</i>	352	591	943
<i>CEP</i>	322	899	1 221
<i>BEPC</i>	505	838	1 343
<i>CAP-BEP</i>	926	914	1 840
<i>Baccalauréat-Brevet Professionnel</i>	1 038	1 181	2 219
<i>diplôme de niveau Bac+2</i>	890	1 193	2 083
<i>diplôme de niveau supérieur</i>	2 466	2 080	4 546
<i>en cours d'études</i>	2 584	3 996	6 580
TOTAL	9 083	11 692	20 775



Source INSEE

population de 15 ans et plus sortie du système scolaire



RP 99 - LES RÉSULTATS

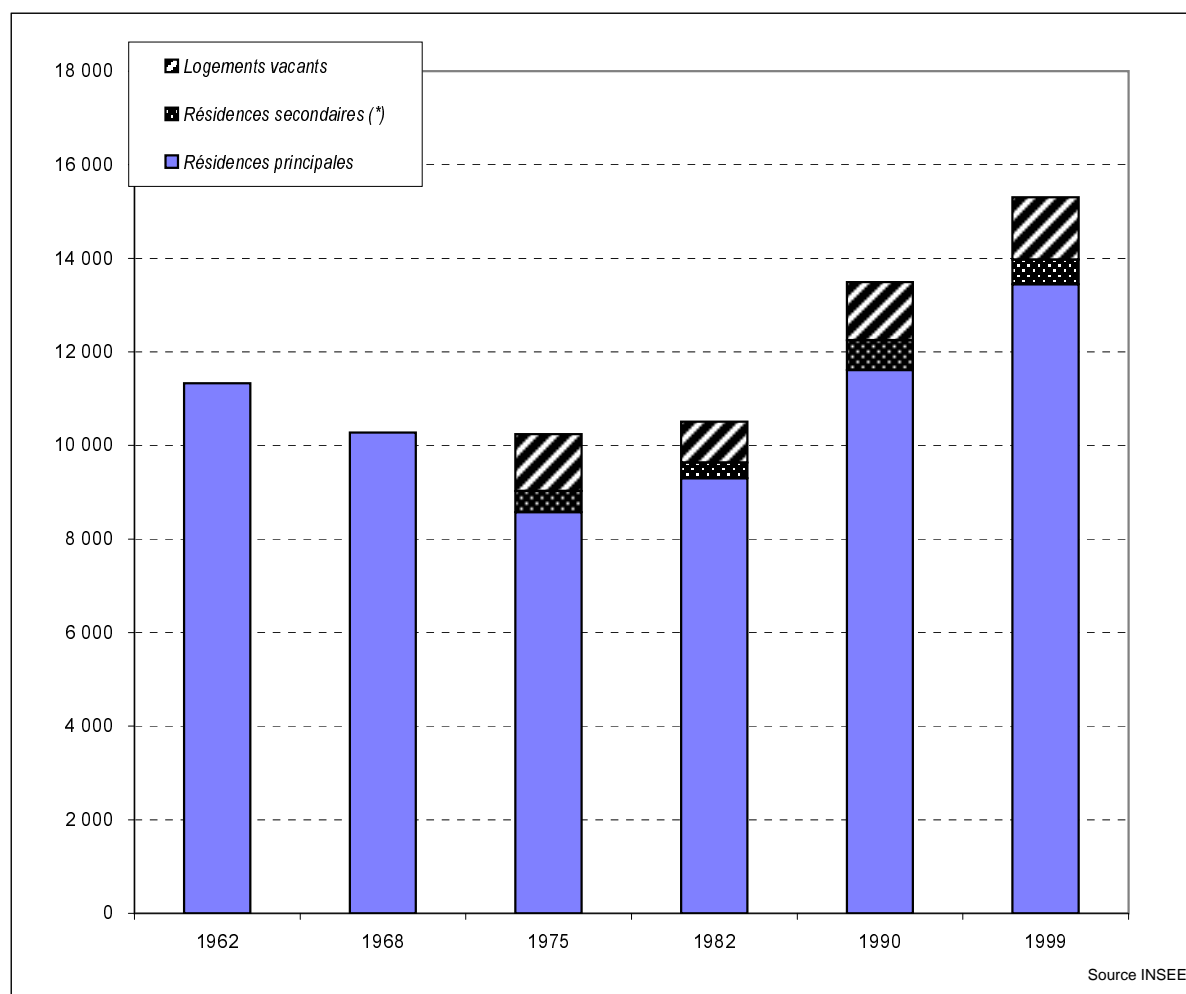
3 - Habitat

Le parc de logements depuis 1962

	Résidences principales	Résidences secondaires (*)	Logements vacants	Total logements
1962	11 332			
1968	10 277			
1975	8 569	456	1 220	10 245
1982	9 296	339	873	10 508
1990	11 613	632	1 249	13 494
1999	13 442	531	1 331	15 304

(*) y compris logements occasionnels en 1990 et 1999

Source INSEE



(*) y compris logements occasionnels en 1990 et 1999

Source INSEE

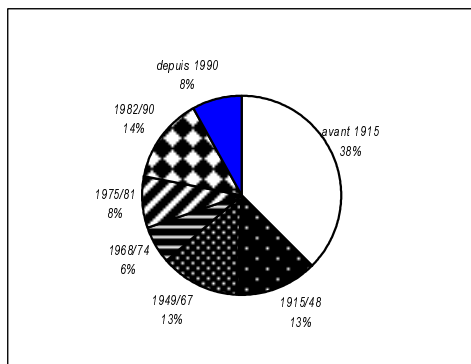
RP 99 - LES RÉSULTATS

Les résidences principales en 1999

Âge du parc

<i>avant 1915</i>	5 049
<i>1915/48</i>	1 783
<i>1949/67</i>	1 737
<i>1968/74</i>	788
<i>1975/81</i>	1 123
<i>1982/90</i>	1 876
<i>depuis 1990</i>	1 086

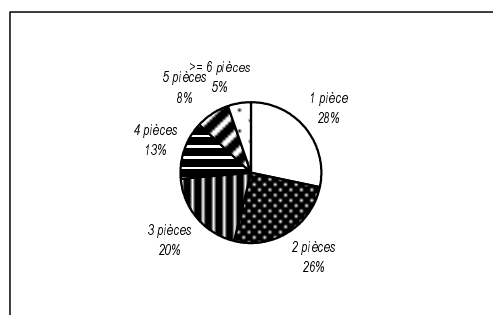
Source INSEE



Taille

<i>1 pièce</i>	3 806
<i>2 pièces</i>	3 442
<i>3 pièces</i>	2 642
<i>4 pièces</i>	1 799
<i>5 pièces</i>	1 055
<i>>= 6 pièces</i>	698

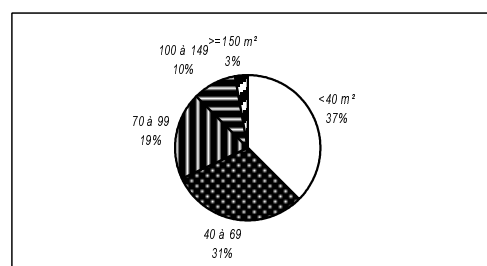
Source INSEE



Surface

<i><40 m²</i>	5 052
<i>40 à 69</i>	4 109
<i>70 à 99</i>	2 612
<i>100 à 149</i>	1 312
<i>>=150 m²</i>	357

Source INSEE



Total Résidences principales

13 442

RP 99 - LES RÉSULTATS

Type de logement

Individuel	391
Collectif	12 444
Autres	607

Source INSEE

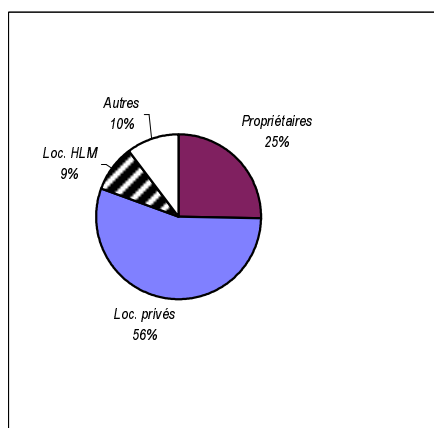
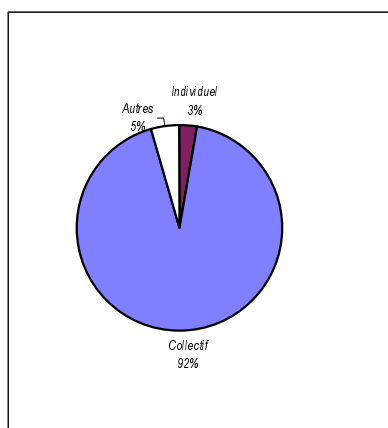
Autres (type de logement) : logement-foyer pour personne(s) âgée(s), ferme, chambre d'hôtel occupée comme résidence principale, construction provisoire ou habitation de fortune, pièce indépendante, logement dans un immeuble autre que d'habitation

Statut d'occupation

Propriétaires	3 404
Loc. privés	7 417
Loc. HLM	1 225
Autres	1 396

Source INSEE

Propriétaire : y compris accédant à la propriété
Locataire : locataire de logement vide
Autres : locataire de logement meublé, chambre d'hôtel occupée comme résidence principale, logement gratuit



Confort des logements

<i>sans baignoire, sans douche, sans WC intérieur</i>	196
<i>sans baignoire, sans douche, avec WC intérieur</i>	80
<i>baignoire ou douche, sans WC intérieur</i>	593
<i>baignoire ou douche, avec WC intérieur, sans chauffage central</i>	329
<i>baignoire ou douche, avec WC intérieur, avec chauffage central</i>	12 244

<i>relié au tout à l'égout</i>	13 419
<i>équipé de fosse septique</i>	20
<i>autre mode d'évacuation des eaux usées</i>	3

<i>doté de garage-box-parking</i>	4 678
-----------------------------------	-------

Source INSEE

RP 99 - LES RÉSULTATS

4 - Mobilités

La mobilité quotidienne

nombre de ménages d'après le nombre de voitures

	0 voiture	1 voiture	2 voitures et plus	Total
Nombre	5 493	6 544	1 405	13 442
Pourcentage	40,9%	48,7%	10,5%	100,0%

Source INSEE

moyen de transport utilisé pour se rendre au travail

actifs ayant un emploi ...

	pas de transport	à pied	deux-roues	voiture	transport en commun	plusieurs modes	Total
à Rennes	301	2 146	268	1 961	535	773	5 984
soit en %	5,0%	35,9%	4,5%	32,8%	8,9%	12,9%	100,0%
hors de Rennes	23	33	50	1 739	270	272	2 387

Source INSEE

La résidence antérieure de la population

Résidence au 1er janvier 1990	Population	15-24 ans	25-39 ans	40-59 ans	60 ans et +
Même logement	5 951	723	556	1 805	2 447
Autre logement de la commune	4 971	611	1 729	1 127	710
Autre commune (=migrants)	12 067	5 295	3 966	1 186	620
Total	22 989	6 629	6 251	4 118	3 777
Part des migrants	52,5%	79,9%	63,4%	28,8%	16,4%

Source INSEE

Afin que le total soit égal à la population totale sans doubles comptes, les enfants nés depuis le 1er janvier 1990 ont été comptabilisés à la résidence de la personne de référence du ménage à cette date.
Les valeurs de la tranche 00-14 ans peuvent être calculés par différence.

Pour en savoir plus ...

Agence d'Urbanisme et de Développement Intercommunal de l'Agglomération Rennaise
39 rue Capitaine Maignan - CS 46911
35069 RENNES Cedex Tél. 02 99 01 86 40

Institut National de la Statistique et des Etudes Economiques Bretagne
36 place du Colombier - CS 94439
35044 RENNES Cedex Tél. 02 99 29 33 66